



Guía 1 de Artes Visuales 6° A Y B

Nombre:

Curso: 6°

Meta: Analizar obras de arte contemporáneo para posterior creación de obras propias.

OA1: Crear trabajos de arte y diseños a partir de sus propias ideas y de la observación del: › entorno cultural: el hombre contemporáneo y la ciudad › entorno artístico: el arte contemporáneo y el arte en el espacio público (murales y esculturas).

¿Qué es el arte contemporáneo?

El arte contemporáneo se denominado también Arte Actual (arte de nuestra época) al conjunto de manifestaciones artísticas. El termino arte contemporáneo ha sido utilizado para designar comúnmente el arte y la arquitectura realizados durante el siglo XX.

Las raíces del arte contemporáneo las encontramos a finales del siglo XIX. El impresionismo y el postimpresionismo constituyen un punto de partida para las corrientes del siglo XX.

1.- Observa la siguiente imagen y completa el recuadro.



Elementos del lenguaje visual:

Respuesta modelo:

Colores cálidos y fríos, las líneas utilizadas son más curvas que rectas, ya que en la imagen existe una mezcla de instrumentos y notas musicales, existe una textura lisa.

Propósito expresivo según el artista:

Respuesta modelo:

Comunicar que el arte también esta enfocado con la música ya que a través de esta también se puede comunicar un mensaje al espectador, que también existe inspiración y dedicación, que ambas formas artísticas deben ser valoradas por todos.

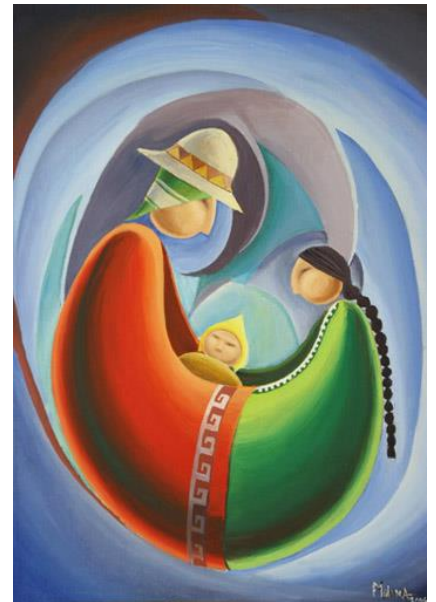
¿Qué sentimientos y/o sensaciones causa en ti?

Respuesta modelo: (ejemplos; personal según tus sentimientos y sensaciones al observar)

- ✓ Alegría.
- ✓ Diversión
- ✓ Amor por el arte. (entre otros)

2.- Considerando la descripción y el ejemplo de arte contemporáneo, realiza una ilustración en tu cuaderno, considerando elementos del lenguaje visual como líneas, colores, formas, espacios entre otros. (no olvidar colorear tu obra).

Respuesta modelo: (Son solo ejemplos)





3.- Desarrolla el siguiente cuadro en tu cuaderno, considerando tu propia ilustración.

Elementos del lenguaje visual:

Respuesta modelo: (esta respuesta depende netamente de tu obra realizada, pero debes de considerar; colores utilizados, tipos de líneas utilizadas, formas, puedes observar la descripción que realizaste en el cuaderno en nuestra primera clase)

Propósito expresivo de tu obra:

Respuesta modelo:

La respuesta debe ser enfocada totalmente a la ilustración anteriormente realizada, de acuerdo y guiados por tus sentimientos y/o sensaciones causadas al momento de realizar tu ilustración.

Consulta a un adulto la siguiente pregunta: ¿Qué sensaciones causa en ti la obra observada?

Respuesta modelo:

La respuesta debe ser enfocada totalmente a la ilustración que tu realizaste, de acuerdo y guiados por sus sentimientos y/o sensaciones causadas al momento de observar tu dibujo.

DESARROLLA GUÍA EN TU CUADERNO.