



COLEGIO ESPAÑA
HISTORIA, GEOGRAFÍA Y CIENCIAS SOCIALES
7° BÁSICO / OA1-OA21 / SEMANA N° 3

GUÍA N° 3:
¿CÓMO VIVIERON LOS PRIMEROS SERES HUMANOS?

META: Aplicar conocimientos acerca de la vida en el paleolítico en la construcción de un material concreto que represente el período.

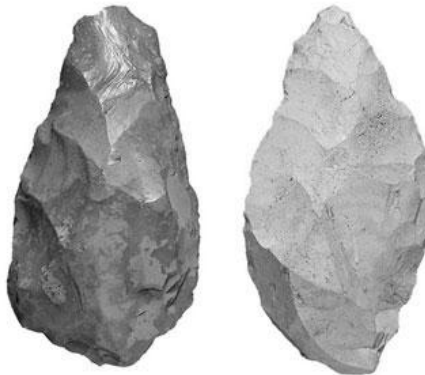
INSTRUCCIONES: Leer comprensivamente y responder en cuaderno de asignatura. Puedes apoyarte del texto de Historia digital (página 26 a 37).

ÍTEM 1:

Habilidades:

- Análisis y trabajo de fuentes (Comprender)
- Comunicación (Analizar)

Observa con atención la siguiente imagen:



Fuente: <http://files.deayerahoy.webnode.es/200000012-6db346eacf/Archelens.jpg>

Responde las siguientes preguntas:

a) *¿Qué uso le dio el hombre primitivo a estos utensilios?*

b) *En la actualidad, ¿qué herramienta(s) ocupamos para esas labores?*



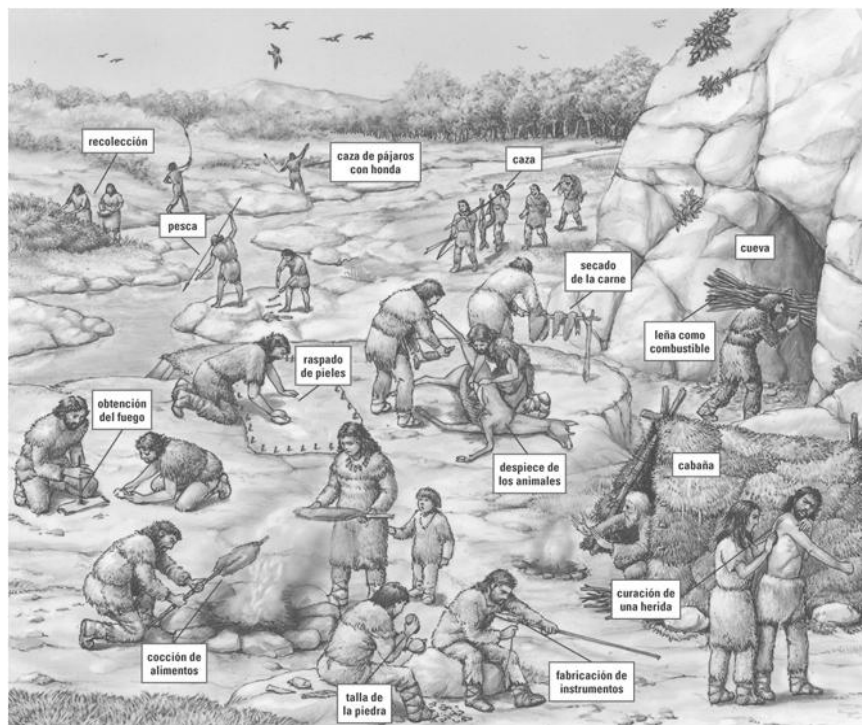
COLEGIO ESPAÑA
HISTORIA, GEOGRAFÍA Y CIENCIAS SOCIALES
7° BÁSICO / OA1-OA21 / SEMANA N° 3

ÍTEM 2:

Habilidad:

- Análisis y trabajo con fuentes (Aplicar)

Observa con atención la siguiente imagen:



Fuente: <https://eloviparo.files.wordpress.com/2011/06/pobladopaleol25c325adtico.jpg?w=637&h=539>

Elige una actividad del dibujo y responde las siguientes preguntas:

a) ¿Qué herramientas usaban para realizar esta tarea?



COLEGIO ESPAÑA
HISTORIA, GEOGRAFÍA Y CIENCIAS SOCIALES
7° BÁSICO / OA1-OA21 / SEMANA N° 3

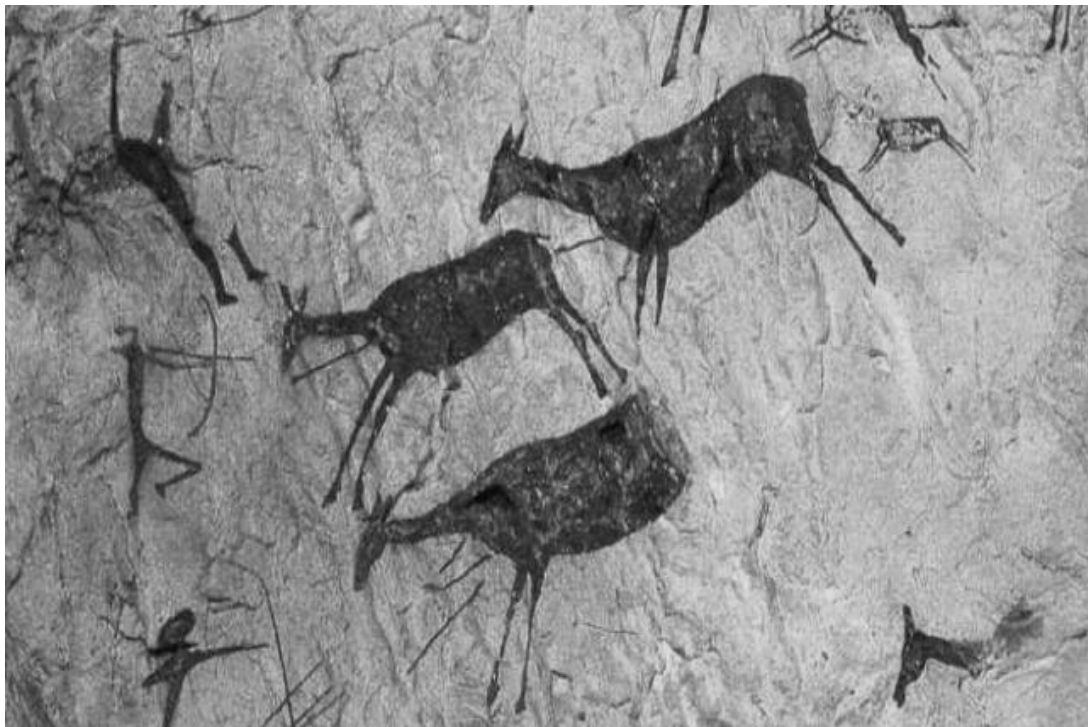
b) ¿Dónde obtenían los recursos para tales labores?

ÍTEM 3:

Habilidad:

- Comunicación (Crear)

Observa con atención la siguiente imagen:



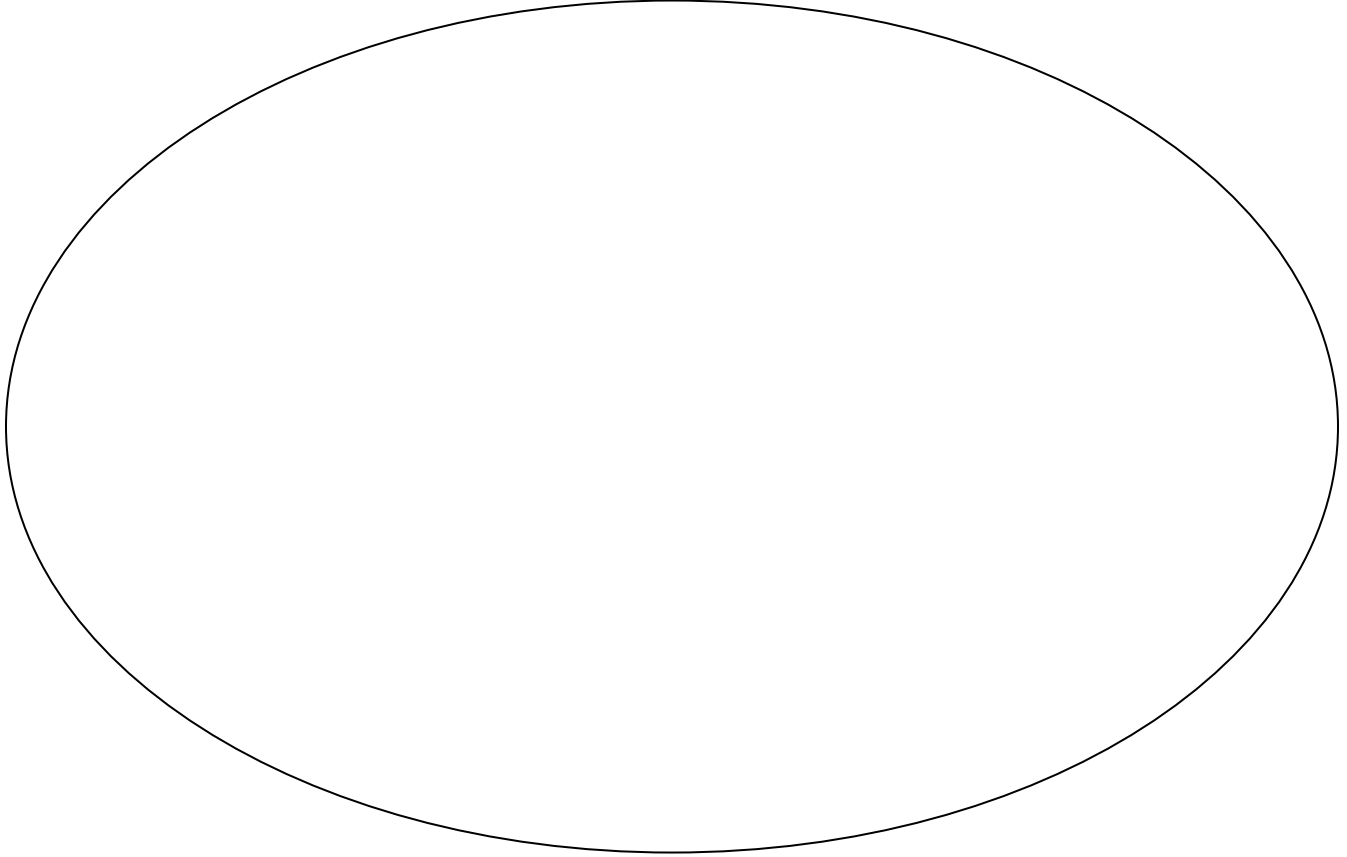
Fuente: <http://0.tqn.com/d/arte/1/S/g/A/-/-/arte-rupestre-parietal.jpg>



COLEGIO ESPAÑA

HISTORIA, GEOGRAFÍA Y CIENCIAS SOCIALES
7° BÁSICO / OA1-OA21 / SEMANA N° 3

En base a la obra anterior, realiza tu propio dibujo de arte rupestre:



Tomando en cuenta este dibujo, responde: ¿Qué ideas quisiste expresar en tu obra de arte rupestre?



Roberto M. Olave Apablaza
Magíster en Educación
Profesor Historia y Geografía