



**COLEGIO ESPAÑA**  
HISTORIA, GEOGRAFÍA Y CIENCIAS SOCIALES  
7º BÁSICO / OA1-OA21 / SEMANA N° 3

**GUÍA N° 3:**  
**¿CÓMO VIVIERON LOS PRIMEROS SERES HUMANOS?**

**META:** Aplicar conocimientos acerca de la vida en el paleolítico en la construcción de un material concreto que represente el período.

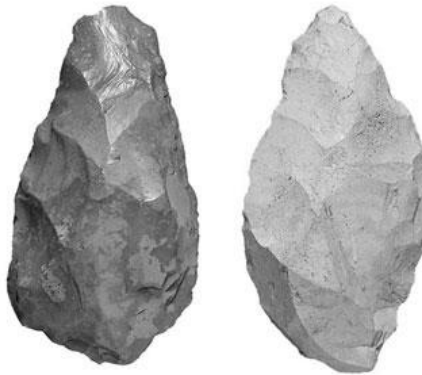
**INSTRUCCIONES:** Leer comprensivamente y responder en cuaderno de asignatura. Puedes apoyarte del texto de Historia digital (página 26 a 37).

**ÍTEM 1:**

**Habilidades:**

- Análisis y trabajo de fuentes (Comprender)
- Comunicación (Analizar)

Observa con atención la siguiente imagen:



Fuente: <http://files.deayerahoy.webnode.es/200000012-6db346eacf/Archelens.jpg>

Responde las siguientes preguntas:

a) *¿Qué uso le dio el hombre primitivo a estos utensilios?*

Eran ocupados para la caza, principalmente. Son considerados como objetos culturales porque les sirvió para relacionarse con su entorno.

Al principio, los seres humanos utilizaban simples piedras talladas (guijarros o cantos rodados) para conseguir un filo cortante. Más tarde utilizaron sílex, una roca dura que al golpearla se rompe en láminas y produce una arista muy afilada. Con ellas fabricaban bifaces, es decir, herramientas cortadas por las dos caras, usados como cuchillos, hachas o lanzas. Pero eran instrumentos muy rudimentarios, poco elaborados.

Con el tiempo fueron perfeccionando la talla de las piedras y fabricaron útiles líticos más complejos como raspadores, puntas de lanza, perforadores. También empezaron a emplear nuevos materiales, como el hueso o el asta e incluso el marfil, con los que



## COLEGIO ESPAÑA

HISTORIA, GEOGRAFÍA Y CIENCIAS SOCIALES

7° BÁSICO / OA1-OA21 / SEMANA N° 3

hacían anzuelos y arpones para pescar, agujas para coser, y arcos o propulsores para lanzar flechas o jabalinas a distancia.

b) *En la actualidad, ¿qué herramienta(s) ocupamos para esas labores?*

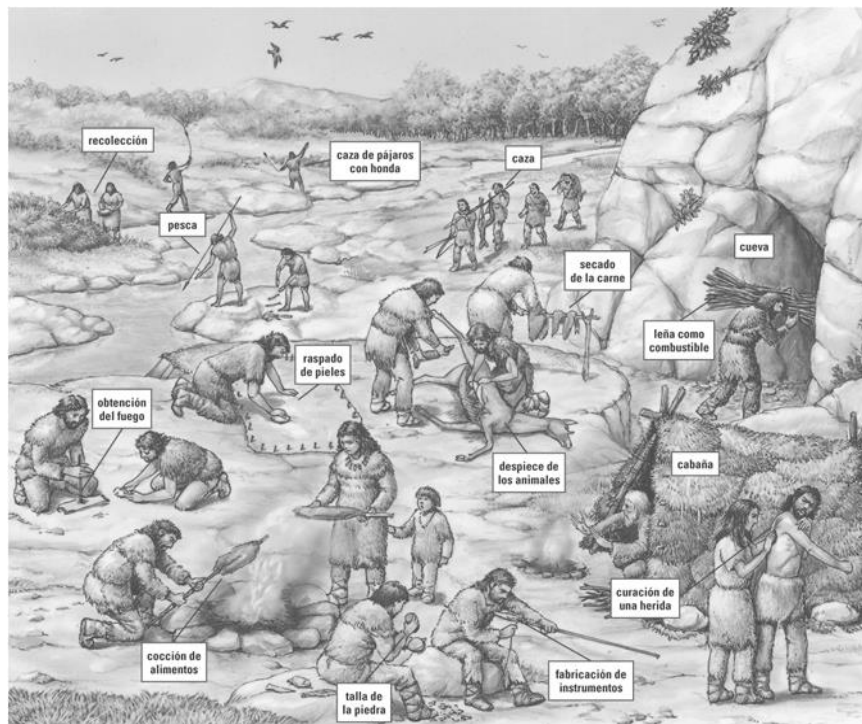
**POR EJEMPLO:** Hoy cuchillos de acero. Maquinaria eléctrica en carnicerías para cortar las carnes.

### ÍTEM 2:

#### Habilidad:

- Análisis y trabajo con fuentes (Aplicar)

Observa con atención la siguiente imagen:



Fuente: <https://eloviparo.files.wordpress.com/2011/06/pobladopaleol25c325adtico.jpg?w=637&h=539>



## COLEGIO ESPAÑA

HISTORIA, GEOGRAFÍA Y CIENCIAS SOCIALES  
7° BÁSICO / OA1-OA21 / SEMANA N° 3

Elige una actividad del dibujo y responde las siguientes preguntas:

a) ¿Qué herramientas usaban para realizar esta tarea?

**EJEMPLO:** Cocinar alimentos; piedras, lanzas, fuego y leña. Permitted calentarse, asustar a los depredadores, iluminarse por la noche y, sobre todo, cocinar los alimentos y hacerlos más digeribles (haciendo que el consumo de las proteínas de la carne aumentará el desarrollo del cerebro y la inteligencia).

b) ¿Dónde obtenían los recursos para tales labores?

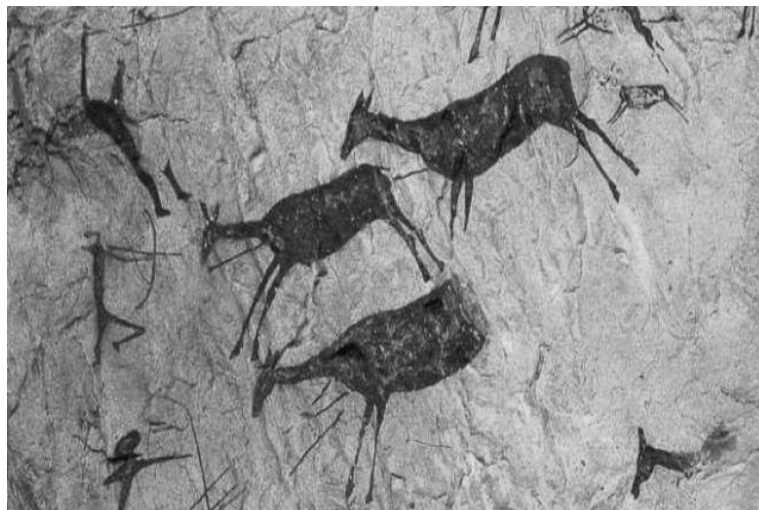
De su entorno: la madera de los árboles, el fuego lograron encenderlo y dominarlo. Las piedras de diferentes rocas, etc.

ÍTEM 3:

**Habilidad:**

- Comunicación (Crear)

Observa con atención la siguiente imagen:





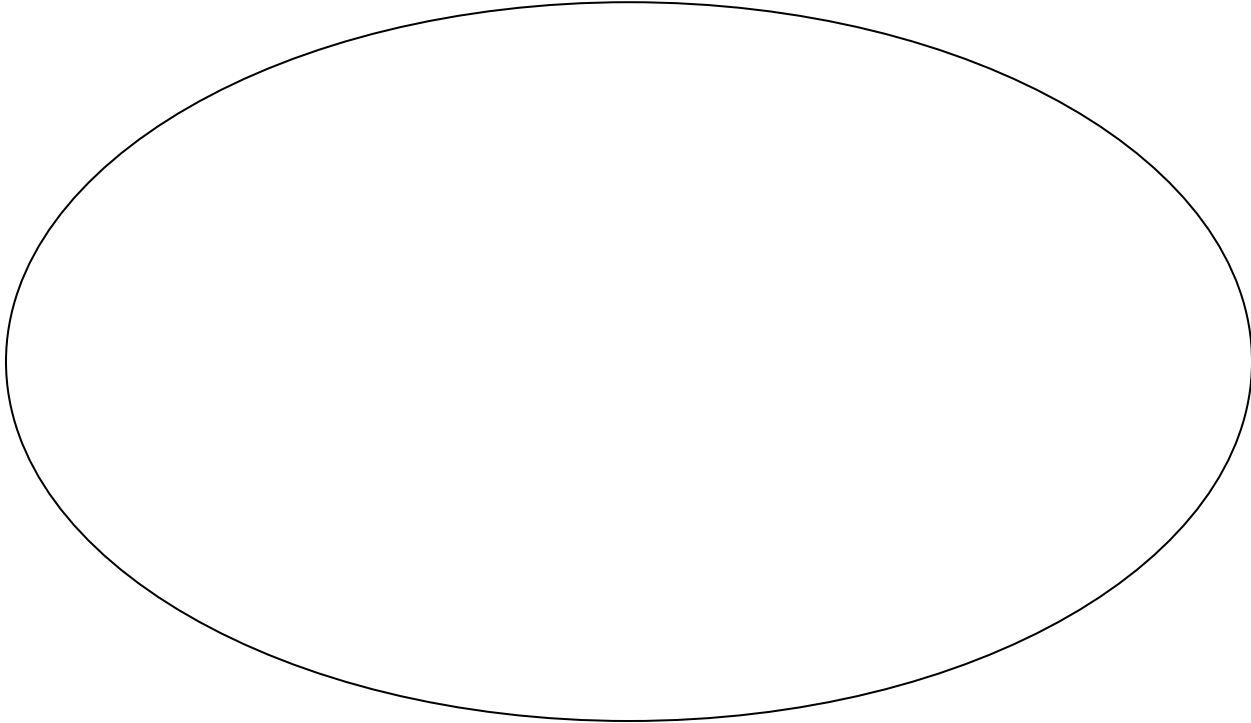
## COLEGIO ESPAÑA

HISTORIA, GEOGRAFÍA Y CIENCIAS SOCIALES

7° BÁSICO / OA1-OA21 / SEMANA N° 3

Fuente: <http://0.tqn.com/d/arte/1/S/g/A/-/-/arte-rupestre-parietal.jpg>

En base a la obra anterior, realiza tu propio dibujo de arte rupestre:



Tomando en cuenta este dibujo, responde: ¿Qué ideas quisiste expresar en tu obra de arte rupestre?

**EJEMPLO:** En la obra anterior, quisieron representar la forma en que ellos cazaban animales salvajes de la época. Las herramientas que ocupaban en este oficio, flechas y lanzas. Así también, podemos concluir el tipo de economía de subsistencia que tuvo el hombre del paleolítico.



Roberto M. Olave Apablaza  
Magíster en Educación  
Profesor Historia y Geografía