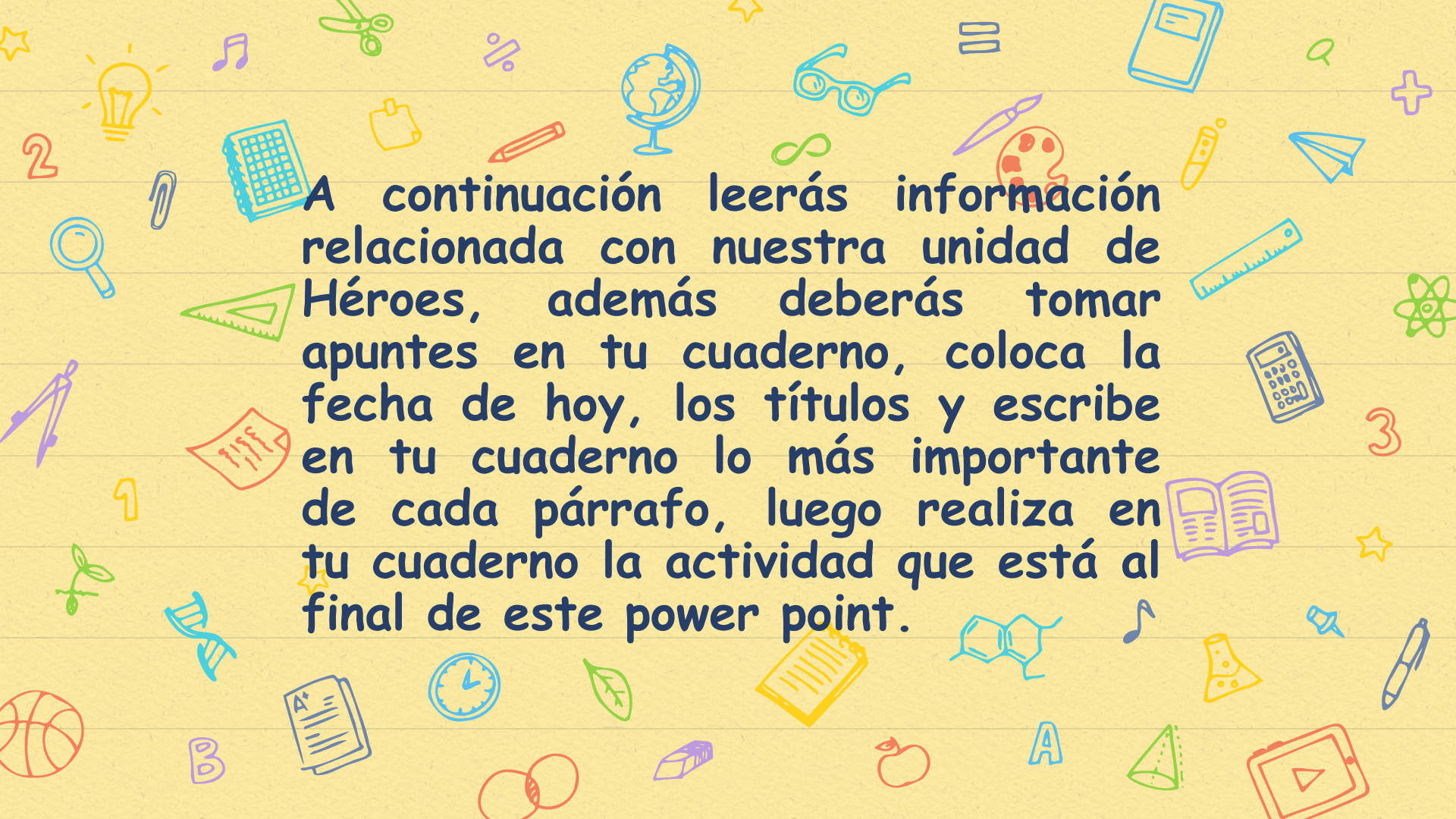


LENGUA Y LITERATURA-SEPTIMOAB-OA14/16-MATERIAL6-SEMANA6

"Héroe en las distintas épocas"

Curso: Séptimo Básico
Asignatura: Lengua y Literatura
Objetivo de aprendizaje: OA2-OA7-OA11
Prof.: Vanessa Abarzúa Fuentes



A continuación leerás información relacionada con nuestra unidad de Héroes, además deberás tomar apuntes en tu cuaderno, coloca la fecha de hoy, los títulos y escribe en tu cuaderno lo más importante de cada párrafo, luego realiza en tu cuaderno la actividad que está al final de este power point.



*¿Se puede considerar ambas figuras como heroicas?
¿Por qué?*



 Responde en tú cuaderno.

Un héroe no nace siéndolo:

logra ese título después de un arduo proceso formativo que implica **trabajo, perseverancia y compromiso** con una motivación noble que apunta al bien común y al mejoramiento de las comunidades.

La figura del héroe cambia a través del tiempo y responde al periodo en el que se presente.

A continuación analizaremos distintos tipos de héroes literarios a lo largo de la historia.

1.-Héroe Mítico

x ¿Qué son los mitos? (Recuerda)

Los mitos plasman la visión de mundo de la civilización que los crea. Mediante estas historias podemos acceder a sus creencias religiosas, su organización social, los valores que consideraban importantes.

- x El héroe mítico proviene de la civilización grecolatina, refleja su visión acerca de las acciones que eran dignas de imitar.




❖ El héroe mítico es un semidiós, es decir, hijo de un dios y una mortal o de una diosa y un mortal.

❖ Posee características sobrehumanas, como una gran velocidad, una inteligencia superior o una fuerza descomunal.

❖ Es capaz de enfrentar grandes peligros y amenazas para proteger a su pueblo, alcanzando así fama y gloria.



 **Hércules:** semidiós, hijo de Zeus y de Alcmena, una reina mortal, aunque fue adoptado por Anfitrión (bisnieto de Zeus).



Perseo: es un semidiós, hijo de Zeus y de la mortal Dánae.



2.-Héroe Medieval

- ❖ En este periodo la transmisión de las hazañas de los héroes era producida por un juglar, el cual iba de pueblo en pueblo a relatar lo ocurrido
- ❖ En la época medieval el héroe deja su linaje divino (el nuevo héroe ya no es semidiós pasa a ser humano), para ser un caballero que lucha por los ideales de un pueblo.
- ❖ Figura del caballero andante



Características:

- ❖ Amor por su pueblo y/o patria
- ❖ Gran valentía e inteligencia
- ❖ Poseen grandes valores como la solidaridad, lealtad, compromiso, etc.
- ❖ Suelen estar ligados a la iglesia.
- ❖ No poseen capacidades sobrenaturales.
- ❖ Se presentan en los Cantares de Gestas, principalmente



El rey Arturo se encargaría de defender a los Britanos del enemigo. Se caracteriza por la mítica espada en la roca y sus caballeros reuniones en una mesa redonda.

Robín Hood

Caballero valiente de noble linaje, su misión era robarle a los ricos para poder darle este botín a los pobres. Su tiempo se caracteriza por la pobreza, maltrato y el poder absoluto de la iglesia católica



3.-Héroe Moderno

- ❖ Época moderna: periodo en donde se cuestiona la tradición.(ya no es un semidiós y las virtudes de los caballeros medievales se pierde).
- ❖ Se caracteriza por ser un héroe que reacciona a leyes y reglas inestables que presenta el periodo (Ejemplo: cuestionamientos morales, grandes guerras, avances científicos, genocidios, entre otros)



✗ **Genocidios:** Se trata de un asesinato de masas que busca la eliminación del grupo y que, incluso, puede incluir medidas para evitar los nacimientos.

✗ **Cuestionamientos morales:** podemos sostener que un cuestionamiento moral es un proceso mental que permite a una persona juzgar el valor de las cosas, para así determinar lo correcto y lo incorrecto.



Don Quijote de la Mancha

Personaje de la novela de Miguel de Cervantes, también llamado el Caballero de la triste figura. **Don Quijote** era un viejo que se llamaba Alonso Quijano de 50 años que vivía en la **Mancha** y que era un gran apasionado de los libros de caballeros.



Frankenstein

Es un personaje de ficción que apareció por primera vez en la novela de Mary Shelley, Frankenstein o el moderno Prometeo. Se trata de un ser creado a partir de partes diferentes de cadáveres, al cual le es otorgada la vida por Víctor Frankenstein (su creador) durante un experimento.

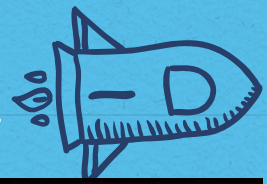
4.-Súper Héroe

- x Los superhéroes que seguramente conoces a través de los cómics, la televisión y el cine tienen algunas características que se derivan del concepto de héroe que te presentamos anteriormente. (combinación de los tres tipos de héroes ya presentados)
- x **Por ejemplo**, el tener cualidades excepcionales, como los superpoderes. (Hércules)
- x Poseen doble identidad, pues desean resguardar su vida privada. (Robín Hood)





★ Actividad “Creando la historia de un Héroe”



Instrucciones :

Debes de elegir un tipo de héroe, el que consideres más admirable de los aprendidos en las guías o en este power point, ya elegido el tipo de héroe debes de:

- Darle vida a un héroe y que tenga una misión. (Ej. Salvar a los humanos de los ovnis)
 - Describirlo tanto físicamente y psicológicamente. (describir su ropa o armas que usa).
 - Su historia debe de tener: inicio, desarrollo y final.
 - Tener un mínimo de 4 personajes y un antagonista (enemigo)
 - Mínimo de líneas 30 – máximo lo que usted desee.
- ❖ Debe de destacar las partes donde nombre las características que se solicitaron en los puntos anteriores.

Recuerde que la historia debe de tener coherencia, cuidar su letra, gramática y ortografía.



- ❖ **Si desea crear la historia a través de un comic puede hacerlo.**

Su trabajo ha sido excelente, sigan así

PROFESORA: VANESSA ABARZÚA
FUENTES

