

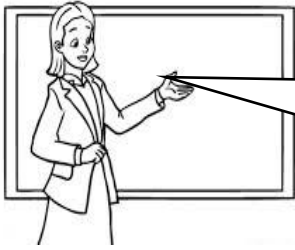


## CIENCIAS-SEGUNDOSAB-OA7-GUIA6-SEMANA6

### Guía de Ciencias Naturales 2º año A y B

Prof.: Marcela Martínez Galaz

<b>Nombre:</b>	<b>Curso:</b>	<b>Fecha:</b>
<b>Objetivo de la clase:</b> Identificar que el cuerpo tiene huesos, demostrando mediante modelos cómo estos nos permiten el movimiento. <b>OA:</b> Identificar la ubicación y explicar la función de algunas partes del cuerpo que son fundamentales para vivir: corazón, pulmones, estómago, esqueleto y músculos.	<b>2 año A-B</b>	<b>Semana 6</b>



Las semanas anteriores hemos identificado algunos órganos de nuestro cuerpo como los pulmones, el corazón y el estómago. Órganos vitales para el ser humano.

Pulmones



Se ubican en el tórax, están protegidos por las costillas. Realizan dos movimientos inhalar y exhalar.

Corazón

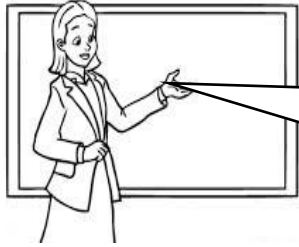


Es un órgano en forma de puño. Por su interior pasa la sangre y cuando late la impulsa para que circule por todo el cuerpo.

Sistema Digestivo (Estómago)



En él ocurre la digestión, consiste en obtener nutrientes de los alimentos para utilizar su energía.



Hoy estudiaremos otra parte importante del cuerpo humano, el  
**ESQUELETO**



Nuestro esqueleto está formado por aproximadamente 206 huesos, que son estructuras rígidas que además de brindarle sostén a nuestro cuerpo, nos permite realizar movimientos y protegen importantes órganos.

Las **costillas**, ubicadas en el tórax, protegen el **corazón** y los **pulmones**.

Los **huesos** se encuentran unidos entre sí mediante **articulaciones**, que nos permiten mover y doblar distintas partes del cuerpo.



El **cráneo** es un conjunto de huesos que protegen el **cerebro**.

La **columna vertebral** protege la **médula espinal**.

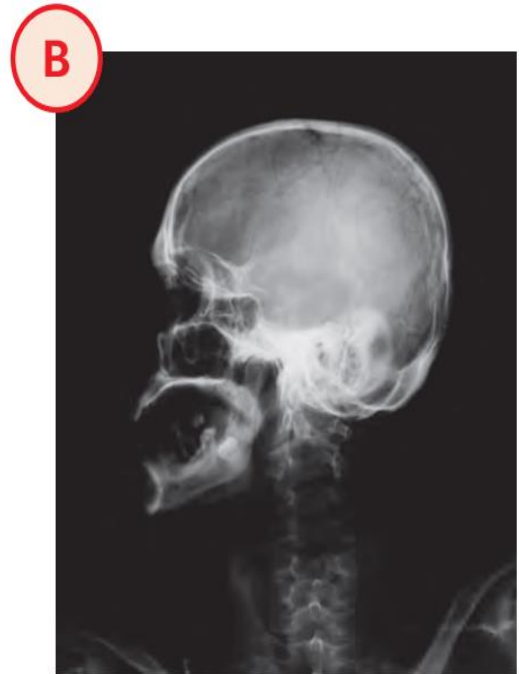
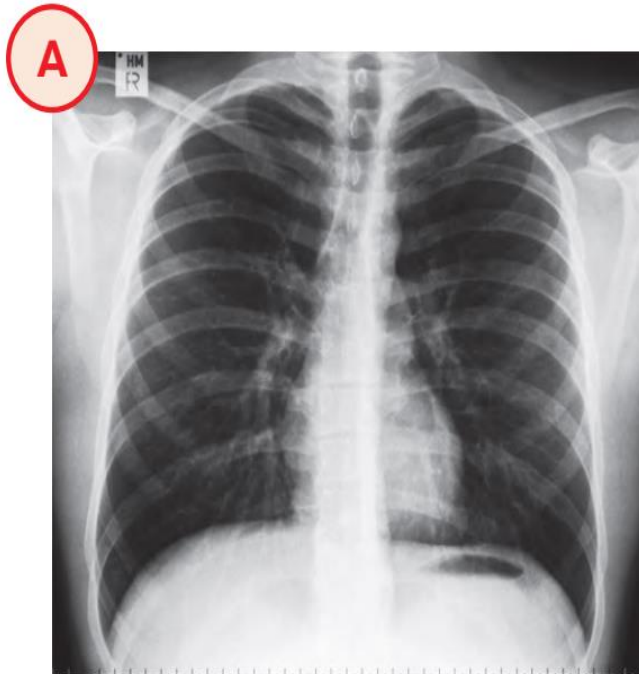
# Actividades

## Instrucciones

Si tienes el texto de estudio (cuaderno de actividades) en casa responde directamente en él, (página 10-11-12), de lo contrario responde en la guía o en tu cuaderno.

\*Página 10

Observa las radiografías y responde las preguntas.



1. ¿Qué parte del cuerpo muestra la **radiografía A**?

---

2. ¿Qué parte del cuerpo muestra la **radiografía B**?

---

3. ¿Qué huesos se observan en la **radiografía A**?

---

4. ¿Qué huesos se observan en la **radiografía B**?

---

\*Página 11 (Debe pensar algún hueso del cuerpo, para después modelar o crear).

Observa el esqueleto humano. Elige los huesos que modelarás.



¿Qué modelarás?

---

¿Qué sabes sobre estos huesos?

---

---

\*Página 12 (Deberá crear una parte del esqueleto que le llame la atención, puede utilizar lana, plastilina, palos de fósforos, papel, lo que tu decidas y tengas en casa.)

¿Cómo lo vas a modelar?

1. Escribe o dibuja los materiales que usarás.
2. Diseña un boceto del modelo. Luego, constrúyelo.



¡Buen Trabajo!