



Colegio España
CORPORACION MUNICIPAL DE RANCAGUA

Cuenta Pública

2019

Gestión Institucional

COLEGIO

ESPAÑA

Corporación
Municipal de
Rancagua

División de
Educación



Colegio España
CORPORACION MUNICIPAL DE RANCAGUA

Proyecto Educativo Institucional

V I S I Ó N

EL COLEGIO ESPAÑA SE POSICIONA COMO UN ESTABLECIMIENTO INCLUSIVO, COMPROMETIDO CON LA EDUCACIÓN PÚBLICA DE LA REGIÓN, QUE CENTRA SU QUEHACER PEDAGÓGICO EN EL DESARROLLO INTEGRAL DE SUS ESTUDIANTES, CON EL FIN DE LOGRAR EN ELLOS APRENDIZAJES SIGNIFICATIVOS, PARA INTEGRARSE DE MANERA COMPETENTE Y RESPONSABLE A LA SOCIEDAD.

M I S I Ó N

OTORGAR A LOS ESTUDIANTES UNA FORMACIÓN PERSONAL, SOCIAL Y ACADÉMICA MEDIANTE EL DESARROLLO DE ACTIVIDADES QUE PROMUEVEN LA RESPONSABILIDAD SOCIAL, LA VIDA SALUDABLE, EL GUSTO POR EL DEPORTE Y EL APRENDIZAJE SIGNIFICATIVO.

LIDERAZGO

Proyecto Educativo

Sellos Institucionales

“RESPONSABILIDAD SOCIAL”

LA PARTICIPACIÓN DE LA COMUNIDAD DEL COLEGIO, ESPECIALMENTE DEL ALUMNADO, EN DIVERSOS PROGRAMAS E INICIATIVAS LOCALES Y NACIONALES CON FOCO EN EL DESARROLLO DE LA RESPONSABILIDAD CÍVICA, SOCIAL, COMUNITARIA Y MEDIO AMBIENTAL.

“INTERÉS POR EL DEPORTE Y LA VIDA SALUDABLE”

CARACTERIZADO POR TENER ALUMNOS CON MUCHA MOTIVACIÓN EN LOS DEPORTES, TENIENDO COMO RECONOCIMIENTO LOS PREMIOS EN COMPETENCIAS Y CAMPEONATOS DE DISTINTAS DISCIPLINAS, TODOS LOS AÑOS. SOMOS UNA COMUNIDAD QUE DESARROLLA Y POTENCIA EL GUSTO POR EL DEPORTE Y LA VIDA SALUDABLE , A PARTIR DE LA INTEGRACIÓN DE OTRAS ACTIVIDADES EDUCATIVAS Y DE FORMACIÓN EN HÁBITOS DE AUTOCUIDADO, PREVENCIÓN.

“ESTABLECIMIENTO COMPROMETIDO EN GENERAR CONTEXTOS PARA UN APRENDIZAJE SIGNIFICATIVO”.

EQUIPO DIRECTIVO, PROFESORES Y COLABORADORES COMPROMETIDOS EN GENERAR ACTIVIDADES DE APRENDIZAJE QUE SEAN SIGNIFICATIVAS PARA EL ESTUDIANTE, CONSIDERANDO LAS PROPIAS EXPERIENCIAS DE VIDA.

Clasificación MINEDUC

INDICE DE VULNERABILIDAD ESCOLAR	2014	2015	2016	2017	2018	2019
	75,99	75,1	79,8	83,3	89,07	89,87

CLASIFICACIÓN	2016	2017	2018	2019
SUBVENCIÓN ESCOLAR PREFERENCIAL	EMERGENTE	EMERGENTE	EMERGENTE	EMERGENTE
NIVEL DESEMPEÑO SAC	MEDIO BAJO	MEDIO BAJO	MEDIO BAJO	MEDIO BAJO



Eficiencia interna 2019

(Fuente: plataforma NAPSIS, 2019)

Matrícula		Asistencia media	
30 marzo 2018: 468		93,60%	
<ul style="list-style-type: none"> ➤ Párvulos: 57 ➤ Básica: 411 			
30 diciembre: 464		70,0%	
<ul style="list-style-type: none"> ➤ Párvulos: 57 ➤ Básica: 407 			
2017	2018		
464	474		

77,1% Anual
(Incluye período de
Paro docente)



Colegio España
CORPORACION MUNICIPAL DE RANCAGUA

Resumen Planta Recursos Humanos

	CANTIDAD
DIRECTORA	1
JEFA UNIDAD TÉCNICO PEDAGÓGICA	1
ENCARGADO DE CONVIVENCIA ESCOLAR	1
DOCENTES DE AULA 1° A 8° BÁSICO	20
EDUCADORAS DE PÁRVULOS	2
DOCENTES EQUIPO PROYECTO DE INTEGRACIÓN	5
PSICÓLOGA PROYECTO INTEGRACIÓN	1
FONOAUDIÓLOGA	1
TRABAJADORA SOCIAL	1
TERAPEUTA OCUPACIONAL	1
KINESIÓLOGO	1
SECRETARIAS	3
ENCARGADA DE CENTRO RECURSOS CRA	1
PARADOCENTES	4
AUXILIARES DE SERVICIO	4
ENCARGADO DE ENLACES	1
ASISTENTES DE SALA	5
ASISTENTE TÉCNICO EN PÁRVULOS	2
TOTAL	57



Colegio España
CORPORACION MUNICIPAL DE RANCAGUA

Ingresos recibidos 2019

(Fuente: Departamento de Administración y Finanzas, CORMUN, marzo 2019)

TIPO DE SUBVENCION	SALDO INICIAL 01.01.2019	INGRESOS 2019	
		INGRESOS 2019	TOTAL INGRESO ANUAL
MANTENIMIENTO	\$ -	\$ 5.066.104.-	\$ 5.066,104.-
PIE	\$ 76.408.969.-	\$ 64.448.137	\$ 140.857.106.-
PRO RETENCION	\$ 401.-	\$ 4.351.688	\$ 4.352.089.-
SEP	\$ 5.062.129.-	\$ 170.345.529	\$175.407.658.-



Colegio España
CORPORACION MUNICIPAL DE RANCAGUA

E
G
R
E
S
O
S

MANTENIMIENTO

PIE

PRO RETENCION

SEP

GASTOS 2019			SALDO FINAL
REMUNERACIONES	OPERACIÓN	TOTAL GASTOS	27.12.2019
\$ -	\$ 5.832.110	\$ 5.832.110	\$ -
\$ 73.136.672.-	\$ 44.813.338.-	\$ 117.950.010.-	\$ 22.907.096.-
\$ -	\$ 2.969.180	\$ 4.762.365	\$ 1.382.909
\$ 91.638.641	\$ 76.658.244	\$ 276.864.358	\$ 5.062.129

Área

Gestión
Pedagógica



Eficiencia Interna

(Fuente: Actas Finales de Calificaciones y Promoción, MINEDUC 2019).

- El 2019 el establecimiento finalizó con una matrícula de 466 alumnos. Considerando los 51 alumnos de Educación Parvularia y 40 de 1º a 8º básico.

VARIABLE	HOMBRES		MUJERES		TOTAL		DESVIACIÓN	% Eficiencia interna en relación a la matrícula final del año.	
	2017	2018	2017	2018	2017	2018		2017	2018
Matrícula	299	305	175	170	474	475	+1	2017	2018
Promovidos	292	298	168	168	460	466	+6	97%	98%
Reprobados rendimiento	7	7	7	2	14	9	-5	3%	2%
Reprobados por asistencia	0	0	0	0	0	0	0	0%	0%



Colegio España
CORPORACION MUNICIPAL DE RANCAGUA

Resultados EDUCATIVOS

SIMCE 2017

(Fuente: Agencia Calidad,
mayo 2018)

4° BÁSICO

	2015	2016	2017	2018
LECTURA	253	259	253	242

	2015	2016	2017	2018
MATEMÁTICA	251	240	236	236

Programa Integración Escolar (PIE)

DOCENTES EQUIPO PROYECTO DE INTEGRACIÓN
(189 HORAS)

5

PSICÓLOGA PROYECTO INTEGRACIÓN (30 HORAS)

1

FONOAUDIÓLOGA (35 HORAS)

1

TERAPEUTA OCUPACIONAL (11 HORAS)

1

KINESIÓLOGO (9 HORAS)

1



Colegio España
CORPORACION MUNICIPAL DE RANCAGUA

Programa Integración Escolar

(Fuente: Coordinación PIE 2019).

De acuerdo a lo dispuesto en el DS 170/09, los estudiantes del PIE deben contar con una evaluación anual que tendrá como resultado medir el grado de avance del estudiante y por consiguiente evaluar la necesidad de brindar apoyos especializados por un nuevo periodo.

TIPO NEE	Nº NEE POSTULADA	Nº TOTAL DE NEE REVALUADOS	Nº NEE QUE CONTINÚAN EL 2019	Nº NEE QUE EGRESAN DEL PIE (NO REQUIEREN OTRO PERIODO)
Trastorno Especifico del Lenguaje (TEL)	18	18	13	4
Dificultades Especificas del Aprendizaje DEA	5	4	4	1
Déficit Atencional con y sin Hiperactividad	12	11	9	2
Funcionamiento Intelectual en el Rango limítrofe	9	8	8	-
Total estudiantes	44	41	34	7

La cantidad de alumnos postulados versus los que continúan y egresan, depende de la permanencia del estudiante en el colegio, entre el diagnóstico y la evaluación final del año lectivo.



Programa Integración Escolar

(Fuente: Coordinación PIE / UTP 2018).

El logro alcanzado en los procesos de aprendizaje de los alumnos del programa de integración 2019, considerando la irregularidad del proceso escolar desde junio a diciembre.

ACCIÓN	LOGRADO	PARCIALMENTE LOGRADO	NO LOGRADO
1- Se monitorea y registra el progreso de aprendizaje de los estudiantes que presentan NEE, el proceso es compartido con los profesores de curso correspondientes.	X		
2- Los logros de Aprendizaje establecidos para cada estudiante con NEE, responden a las Metas de aprendizaje establecidas para ellos y a los resultados de la evaluación anual o reevaluación.		X	
3- Los logros de Aprendizaje establecidos para cada estudiante con NEE, son registradas y compartidas con la Comunidad escolar.		X	
4- Los estudiantes que presentan NEE participan en las actividades planificadas para el curso, en el marco del currículo correspondiente a su nivel educativo.	X		
5- La planificación del Equipo de Aula, el PAI para cada estudiante y el seguimiento queda escrito en el Registro de Planificación y Evaluación PIE.	X		



Desafíos para la gestión 2020.

- **A) En lo Técnico-Pedagógico:**
 - 1. Inducción y modelaje de las prácticas a observar, retroalimentación, con autoevaluación de docentes.
 - 2. Realizar seguimiento semestral del avance de las prácticas docentes.
 - 3.- Realizar seguimiento sistemático a niveles de aprendizaje alcanzados por los estudiantes.

Área

Convivencia
Escolar

Orientación

Indicadores		Acciones Ejecutadas / Planificadas	% logro
Programa Orientación Vocacional		1/1	100%
Casos de atendidos Orientador(a)		152	100%
Alumnos atendidos por equipo psicosocial del EE		54 psicólogo 56 terapeuta ocupacional 15 trabajadora social	100% 100% 100%
Alumnos derivados por equipo psicosocial a redes de apoyo a nivel local		9	100%
¿Qué impacto tuvieron las estrategias implementadas para apoyar a los alumnos en esta área ?	esta	Alumnos participativos y empáticos en su aspecto personal y académico, integración de la familia al proceso educativo.	

Convivencia

Indicadores		N°
Casos atendidos por Encargado de Convivencia Escolar (ENCOES)		9
Casos solucionados ENCOES		9
Denuncias de Bullying		0
Denuncias judicializadas		2
Denuncias SUPEREDUC		0
Casos Pendientes		0
Cantidad de cancelaciones de matrícula o expulsión		0
¿Qué impacto tuvieron las estrategias implementadas para mejorar la convivencia? Mejoro?		Mejoraron considerablemente según encuesta final de Estratégica. En cada curso el porcentaje de aceptación subió desde un 5 a 10 %. El resultado general aumentó en un 6% en relación a la primera medición.
¿Qué acciones proyectan para el año 2020?		Fortalecer todas las acciones que logaron impactar a la comunidad. Seguimiento y monitoreo a todos los indicadores IDPS.

RECLAMOS ESCRITO

	Cantidad	Observaciones	Cursos donde se presenta
Contra Profesores	2	Predisponer a los alumnos.	5° A
Por agresiones Físicas	3	Agresiones físicas y verbales entre Alumnos	5° A = 1 casos 5° B = 1 casos 7° B = 2 caso
Amenazas	3	En comedor Patio Salida de colegio (Apoderada)	1 = 7° A 1 = 5° B 1 = Kinder

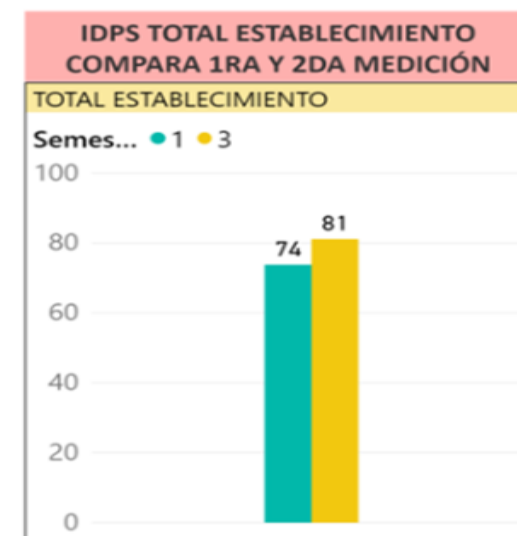
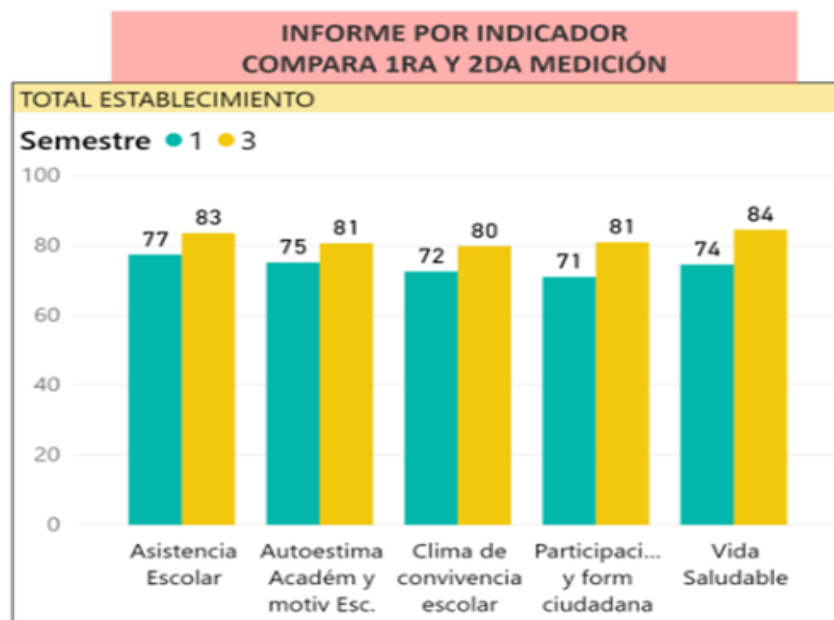
Cumplimiento Planes Normativos

PLAN	Impacto positivo	Proyección y mejora para el año 2020
PLAN DESARROLLO PROFESIONAL DOCENTE	Se cumplieron las acciones programadas para el año y en el tiempo estimado. Logrando cumplir metas asignadas por Agencia de Calidad.	Los objetivos y acciones propuestos para el próximo año, fueron definidos en el reporte final de el "Plan de Monitoreo al aula". Todo el foco estará centrado en Gestión pedagógica y en la forma de enseñar de los docentes. Dando mayor protagonismo a los estudiantes.
PLAN DE FORMACIÓN CIUDADANA	Este Plan ha permitido empoderar a los alumnos de opiniones y críticas hacia sí mismo y la sociedad en general.	Mejorar apoyo de redes externas al PLAN DE Formación Ciudadana como: PDI, Carabineros, Senda, Senama, Cesfam y otros.
PLAN INTEGRAL DE SEGURIDAD ESCOLAR	El encargado de este Plan constantemente se está capacitando y con ello toda la comunidad educativa. Se destaca en su gestión la prevención y orden en todas las actividades programadas para eventos de tipo catastróficos.	Continuar realizando las acciones y unidades de prevención , participar de simulacros a nivel comunal y regional.
PLAN DE GESTIÓN DE LA CONVIVENCIA ESCOLAR	Este Plan agrupa en forma sistemática los planes normativos, permitiendo monitoreo y seguimiento a todas las acciones que se realizan tendientes a mejorar los aprendizajes de los alumnos.	Fortalecer el las acciones de cada plan normativo a través de las acciones generadas del Plan de Convivencia Escolar.
PLAN DE APOYO A LA INCLUSIÓN	Cada año la matrícula de alumnos con NEE con diferentes diagnósticos se han matriculado en el establecimiento sin realizar procesos de selección frente a sus necesidades ,ya sean permanente o transitorias. Aún sin tener cupos en plataforma PIE , ellos son atendidos a través de planificaciones diversificadas.	Aplicar nuevo reglamento de Evaluación y Promoción Escolar N°67/ 18 que van en apoyo a la implementación del decreto 83 en toda su extensión. Continuar con talleres de profesionales PIE, en aula común (fonoaudióloga, psicóloga y kinesiólogo) a todos los alumnos del curso ,para poder estimular las habilidades descendidas ,aunque no pertenezcan al PIE.
PLAN DE AFECTIVIDAD, SEXUALIDAD Y GÉNERO	Los alumnos han desarrollado mayor responsabilidad de su sexualidad , colocando como elemento primordial la afectividad en las relaciones humanas. El impacto positivo es que se ha reconocido la diversidad como parte de la sociedad. Esto ha permitido trabajar temas de índole sexual e identidad de género en talleres de Comunidad Activa. Valoran el proceso de desarrollo afectivo y sexual que aprecian en sí mismo y con los demás. Se trabajaron conductas protectoras y de autocuidado. Se trabajó mitos y realidades de la sexualidad. Se instauró el buzón de preguntas anónimas referentes al tema. Desarrollaron estrategias para enfrentar situaciones de riesgo.	Trabajar más talleres de sexualidad y género con apoyo de el o la psicóloga. Coordinar redes de apoyo con otros profesionales del área de salud para que dicten charlas y profundicen en los temas relacionados con sexualidad y autocuidado.
PLAN ESTRATEGIA DE TRANSICIÓN EDUCATIVA	Se cumplieron todas las acciones programadas lo que permitió a los alumnos de NT2 lograr cercanía con la docente de primer año , con la sala y patio que los acogerá el próximo año. Se realizaron actividades incorporando a los alumnos de segundo año. Permitted desarrollar actividades relacionadas con los sellos del colegio dentro de las actividades de trabajo colaborativo entre cursos.	Iniciar las reuniones de coordinación en marzo para que las actividades se desarrollen des principio de año y en forma bimensual. Coordinar estas actividades con los otros planes o con las actividades de " Comunidad Activa" .Este año sólo pudieron hacer una actividad de reciclaje.

Evaluación comparativa del Primer y segundo semestre IDPS.

Indicadores de
Desarrollo
Personal Social
2019

COLEGIO ESPAÑA



- ✓ • Asistencia Escolar: El segundo semestre se subieron 6 puntos porcentuales (significativo)
- ✓ • Autoestima Académica y Motivación escolar: Se subieron 6 puntos porcentuales (significativo)
- ✓ • Clima de Convivencia Escolar: Se subieron 8 puntos porcentuales (significativo)
- ✓ • Participación y Formación Ciudadana: Se subieron 10 punto porcentuales (significativo)
- ✓ • Vida Saludable: Se subieron 10 Puntos Porcentuales (significativo).



Colegio España
CORPORACION MUNICIPAL DE RANCAGUA

Compromisos



En Convivencia Escolar y Participación:

- 1. Calendarización y programación de actividades para promover y mejorar los Indicadores de Desarrollo Personal Social, (IDPS), en todos los cursos.
- 2. Monitoreo al desarrollo de los IDPS y al ambiente escolar, a través de encuestas.
- 3. Promover, con diversas actividades, la participación de la comunidad en actividades del colegio.



Actividades extra curriculares y logros deportivos

Programa educación Financiera SERNAC



Feria
Científica, de
Artes y
tecnología



Semana del Libro



Teatro Regional



Consejo Comunal Infantil



Fiestas Patrias





Finalizando 2019



1er lugar campeonato comunal sub 14 fútbol damas
2er lugar campeonato comunal sub 16 futsal damas



1er lugar campeonato comunal sub 14 futsal damas

CAMPEONAS INTERESCOLARES, COMUNALES Y
3ER LUGAR PROVINCIAL



1ER LUGAR COMUNAL
LANZAMIENTO DE LA
JABALINA

ESCARLETH GUAJARDO RUBIO

2DO LUGAR COMUNAL SUB 14 CATEGORÍA DAMAS



3ER LUGAR COMUNAL VOLÉIBOL SUB 14 DAMAS



1ER LUGAR VOLEIBOL SUB 14





Muchas gracias a todos

Y, hagamos del **2020** un año de oportunidades para el éxito de nuestra comunidad...