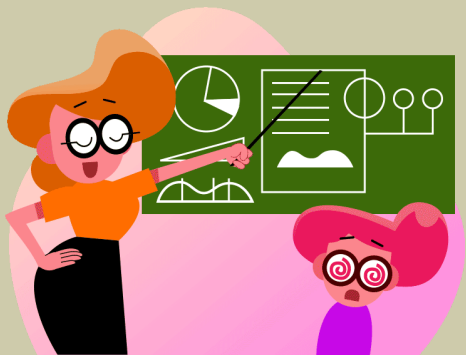


# EFECTO PIGMALIÓN: SUGERENCIAS PARA APLICAR EN EL CONTEXTO ESCOLAR

Recordemos que el efecto pigmalión se refiere a cuando nosotros como docentes esperamos ciertas conductas de un estudiante o apoderado, es posible que actuemos de tal forma que ocurra el comportamiento esperado en ellos.



El efecto Pigmalión presenta una paradoja: tener altas expectativas de las personas producirá mejores resultados, pero también aumenta la probabilidad de que te decepciones.

No participes en sesiones de quejas sobre estudiantes. Los docentes que solo participan de las quejas están estableciendo una cultura de fracaso para sus estudiantes, su departamento y su propia enseñanza.



El efecto Pigmalión no es una excusa para tener expectativas poco realistas de otras personas. Se debe esperar calidad y rendimiento, pero no milagros.

Nunca pronostiques fallos en tu clase. Si una prueba es muy difícil, diles a tus alumnos que la prueba es difícil pero que estás seguro de que les irá bien si trabajan duro para prepararse.



Para más información o para resolver dudas, puedes contactarnos en:



HPV Rancagua



@hpvrancagua



hpvcontesta@gmail.com



EDUCACIÓN  
RANCAGUA