

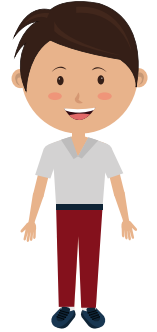


SENTIDO DE PERTENENCIA FAMILIA - ESCUELA

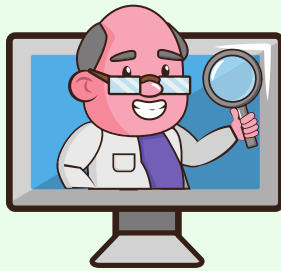


Desde que comenzó la crisis sanitaria quizás algunas cosas de tu colegio se te hayan olvidado. Como por ejemplo la cara de algunos funcionarios, algunas partes de la escuela, o incluso juegos que solías practicar con tus amigos y amigas.

Tenemos que reconocer, que si bien muchas veces no nos queríamos levantar para ir a clases, la escuela siempre fue un facilitador de muchas cosas, no solo de aprendizaje.



Es por esto que te aconsejamos leer las siguientes preguntas y reflexionar al respecto.



**¿Recuerdas el nombre de todos tus profesores y profesoras?
¿Con quienes mantienes un mayor contacto este ultimo tiempo?**



**¿Como van tus estudios?
¿Sientes que hoy en día, tus clases se parecen a las que tenias antes de forma presencial en el colegio?
¿Como es tu comportamiento respecto de las clases actualmente?**

¿Puedes jugar igual que cuando estabas en el colegio?



¿Puedes realizar tus pasatiempos normales hoy en día?



"Recuerda que incluso el día de hoy, tu colegio siempre ha estado y estará para ti"

Para más información o para resolver dudas, puedes contactarnos en:



HPV Rancagua



@hpvrancagua



hpvcontesta@gmail.com