

# Evaluación Formativa 4 Ciencias Naturales OA 2-Octavos años A-B- Semana 21

Prof.: Angelina Videla Fredes

**\*Obligatorio**

1. Nombre del estudiante \*

---

2. Curso \*

*Marca solo un óvalo.*

8 año A

8 año B

**Objetivo de la clase: Reconocer los tipos de tejido celular de nuestro organismo y célula vegetal mediante evaluación formativa.**

OA 2: Desarrollar modelos que expliquen la relación entre la función de una célula y sus partes, considerando: Sus estructuras (núcleo, citoplasma, membrana celular, pared celular, vacuolas, mitocondria, cloroplastos, entre otros). Células eucariontes (animal y vegetal) y procariontes. Tipos celulares (como intestinal, muscular, nervioso, pancreático).

Indicador:

Caracterizan la célula como el elemento estructural básico de los seres vivos.

**I.- Instrucciones: Lee comprensivamente los siguientes mini textos informativos. Lee las veces necesarias hasta comprender la pregunta. Selecciona la alternativa correcta según más consideres.**

Lee los siguientes textos y responde las preguntas 1-2-3-4-5-6

## Aparato de Golgi

Se encarga de modificar y empaquetar algunas de las sustancias producidas en el retículo endoplásmico y luego las distribuye hacia distintas partes de la célula o bien las exporta fuera de esta.

### LA CÉLULA VEGETAL EN SU INTERIOR

#### Núcleo

Centro de control que dirige las actividades celulares. La envoltura o carioteca lo delimita externamente. Adentro de él, encontramos la **cromatina** y el nucléolo.

#### Retículo endoplásmico

Red de túbulos y sacos membranosos interconectados entre sí. En él podemos reconocer dos regiones:

**Retículo endoplásmico rugoso (RER):**  
está cubierto de ribosomas y se encarga de almacenar las proteínas que estos sintetizan.

**Retículo endoplásmico liso (REL):**  
no presenta ribosomas. Consiste en un conjunto de túbulos aplanados que sintetizan lípidos y descomponen sustancias tóxicas para la célula.

## CLOROPLASTOS QUE IDENTIFICAN A UNA CÉLULA VEGETAL

### Cloroplasto

Organelo rodeado por una doble membrana que solo está presente en las células vegetales y en algunos **protistas**. En él ocurre la **fotosíntesis**.



3. 1.-Según lo estudiado. "Estas células eucariontas se caracterizan por": \*

1 punto

*Marca solo un óvalo.*

- A) Sin núcleo
- B) Tienen núcleo
- C) Escasa membrana
- D) Genética

4. 2.-Según el texto leído. ¿Cuál es la afirmación correcta del organelo del núcleo? \* 1 punto

*Marca solo un óvalo.*

- A) Mantiene la cantidad de organelos celulares
- B) Controla y dirige actitudes celulares
- C) Entrega energía celular viva
- D) De incorporar la cantidad de minerales

5. 3.-En el proceso de la célula vegetal existe un organelo encargado de almacenar la proteína. ¿Cuál estructura es la correcta?: \* 1 punto

*Marca solo un óvalo.*

- A) Aparato de golgi
- B) Retículo endoplásmico liso
- C) Retículo endoplásmico rugoso
- D) Mitocondría

6. 4.-Lee la siguiente situación: "Modifica sustancias producidas por el Retículo endoplásmico". ¿Qué organelo corresponde la situación? \* 1 punto

*Marca solo un óvalo.*

- A) Núcleo
- B) Citoplasma
- C) Membrana plasmática
- D) Aparato de golgi

7. 5.-Según lo estudiado. ¿De qué color corresponden los cloroplastos? \*

1 punto

Marca solo un óvalo.

- A) Transparente y realizan cambios de oxígeno
- B) Los cloroplastos el la clorofila de las plantas
- C) Clorofila pigmento de color verde de las plantas
- D) Color verde y ocurre la fotosíntesis

8. 6.- En la célula vegetal existe un organelo llamado REL. ¿Cuál es su función? \* 1 punto

Marca solo un óvalo.

- A) Sintetiza los lípidos
- B) Elimina las proteínas
- C) Contextualiza la célula
- D) Organiza los organelos

Lee los siguientes textos y responde las preguntas 7-8-9-10-11-12-13-14

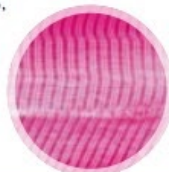
### Tejido muscular

Está compuesto por células alargadas, polinucleadas (con muchos núcleos) y contráctiles, llamadas fibras musculares. Estas son responsables de los movimientos del cuerpo y de sus órganos internos.

Existen tres tipos de tejido muscular:

#### Músculo estriado

Tejido muscular que forma parte de los músculos esqueléticos que están unidos a los huesos, y permite realizar movimientos voluntarios.



#### Músculo liso

Tejido muscular que tapiza los vasos sanguíneos y rodea los órganos internos. Se encarga de los movimientos involuntarios de ciertas estructuras corporales.



#### Músculo cardíaco

Tejido muscular que permite la contracción del corazón. Se caracteriza por su capacidad para contraerse de forma involuntaria y rítmica.

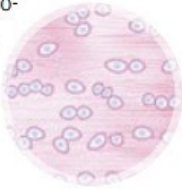


### Tejido conectivo

Existen varios tipos de tejido conectivo, según las células que lo conformen. Algunos ejemplos son:

#### Tejido cartilaginoso

Está formado por células llamadas condrocitos. Tiene consistencia firme y cumple la función de sostén. Compone el esqueleto de los embriones, nuestras articulaciones y otras estructuras corporales, como la nariz y las orejas.



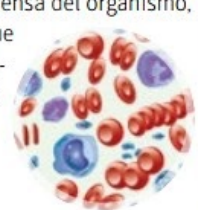
#### Tejido óseo

Está compuesto por células como los osteoblastos, que se encargan de formar nuevo tejido óseo, y los osteocitos, que corresponden a osteoblastos maduros. Brinda sostén, forma y protección al organismo. Además, participa en el movimiento corporal.



#### Tejido sanguíneo

Tejido formado por células en suspensión, como los glóbulos rojos, que transportan gases como el oxígeno en la sangre; los glóbulos blancos, que se encargan de la defensa del organismo, y las plaquetas, que son trozos de células que participan en la coagulación sanguínea.



9. 7.-Según en nuestro organismo. ¿Cómo se forman los tejidos? \*

1 punto

Marca solo un óvalo.

- A) Tejido adyacente
- B) Músculos intercostales
- C) Músculos exteriores
- D) Matriz extracelular

10. 8.- ¿Cuál son los elementos de un tejido? \*

1 punto

Marca solo un óvalo.

- A) Azúcares y lípidos
- B) Nutrientes abstergentes
- C) Anticuerpos celulares
- D) Proteínas y carbohidratos

11. 9.-Analiza las siguiente situación: " Estas son responsables de los movimientos del cuerpo". ¿Qué tipo de músculos pertenece el texto? \* 1 punto

*Marca solo un óvalo.*

- A) Tejido  
 B) Cardíaco  
 C) Liso  
 D) Estriado

12. 10.-En nuestro organismo interior existe un "Tejido muscular que tapiza los vasos sanguíneos". ¿Que tipo de tejido es el encargado de realizar este trabajo celular? \* 1 punto

*Marca solo un óvalo.*

- A) Liso  
 B) Membranoso  
 C) Elíptico  
 D) Cardíaco

13. 11.-¿Qué son las células osteoblastos? ¿Dónde se ubican? \* 1 punto

*Marca solo un óvalo.*

- A) Tejido formado por células en suspensión, como los glóbulos rojos  
 B) Transportan gases como el oxígeno en la sangre, glóbulos blancos  
 C) Se encargan de formar nuevo tejido oseos y se encuentran en tejido oseos ( huesos)  
 D) Células llamadas condrocitos y cumple función de sostén



14. 12.- ¿Cuál es la principal característica del tejido cartilaginoso? \* 1 punto

*Marca solo un óvalo.*

- A) Células suspensión
- B) Forma el tejido oseo
- C) Sostén y composición esqueleto
- D) Células condrocitos

15. 13.- "Son responsables de todos los movimientos del cuerpo y los órganos internos" ¿A cuál tejido se refiere la explicación? \* 1 punto

*Marca solo un óvalo.*

- A) Tejido cardíaco
- B) Tejido muscular
- C) Tejido colectivo
- D) Tejido interiores

16. 14.- En el tejido muscular se localiza el tejido liso. ¿Cuál es el trabajo que realizar en su interior? \* 1 punto

*Marca solo un óvalo.*

- A) Regular los tejidos seminales
- B) Inducir la cantidad de oxígeno
- C) Tapizar los vasos sanguíneos
- D) Crecimiento del tejido presente



Lee los siguientes textos y responde las preguntas 15-16-17-18-19-20

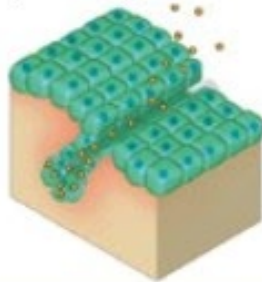
### Tejido epitelial

Está formado por células epiteliales que recubren el organismo y establecen un límite de contacto con el ambiente. Además, reviste cavidades y conductos internos como el tracto digestivo. De igual forma, cumple con funciones de síntesis y secreción de sustancias como la saliva, el sudor, las hormonas, entre otras; de protección contra lesiones, bacterias y químicos nocivos; de mantención y de lubricación de los órganos por medio de la producción de mucus, y de absorción de las sustancias necesarias y de eliminación de desecho para el organismo.

Algunos ejemplos de tejido epitelial son:

#### Epitelio glandular

Compuesto por células que se asocian y forman glándulas especializadas en producir y secretar sustancias.



#### Epitelio de revestimiento

Formado por una o varias capas de células muy unidas entre sí, que recubren la superficie de diferentes estructuras corporales, externas como la piel o internas como el intestino.



### Tejido nervioso

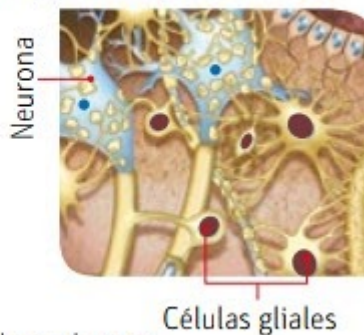
Está constituido principalmente por dos tipos celulares:

#### Las neuronas

Su función es conducir y transmitir información en forma de impulsos nerviosos.

#### Las células gliales

Se encargan de dar sostén, nutrir a las neuronas y de la protección de estas contra agentes externos.



17. 15.-Las fibras musculares son tejidos musculares fundamentales para el movimiento del cuerpo¿Cuál afirmación es correcta debido a la función de los tejidos en el organismo? \*
- 1 punto

*Marca solo un óvalo.*

- A) Aglomeraciones celulares
- B) Reserva de energía y tejidos
- C) Acumulación de proteínas
- D) Tejido epitelial presente en neuronas

18. 16.-Analiza la siguiente de la vida cotidiana. "Anita es profesora de zumba baila durante una hora de su clase, durante el minuto 15, la sudoración es intensa mojando varias partes de su polera" ¿A qué tejido corresponde la situación de Anita? \*
- 1 punto

*Marca solo un óvalo.*

- A) Tejido discordial
- B) Tejido Adiposo
- C) Tejido Epitelial
- D) Tejido oseo

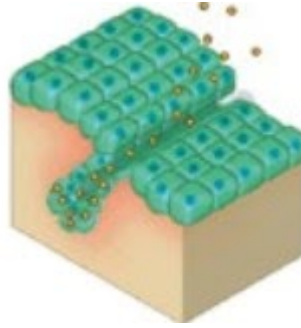
19. 17.-Lee la siguiente problemática. "Es un tipo de célula que representa la unidad estructural y funcional del sistema nervioso. Su función consiste en transmitir información a través de impulsos nerviosos, desde un lugar del cuerpo hacia otro. Estos impulsos nerviosos son impulsos químicos y eléctricos". ¿Qué tipo de corresponde el texto? \*
- 1 punto

*Marca solo un óvalo.*

- A) Aneurisma
- B) Dendrita
- C) Sinapsis
- D) Neurona

20. 18.-Observa la imagen. ¿A qué tejido corresponde? \*

1 punto



Marca solo un óvalo.

- A) Tejido oseo
- B) Tejido muscular
- C) Epitelio glandular
- D) Epitelio de revestimiento

21. 19.-El tejido nervioso esta conformado principalmente por dos tipos de células. ¿Cuáles son estas células? \*

1 punto

Marca solo un óvalo.

- A) Células adiposos y tejidos
- B) Neuronas - células gliales
- C) Células gliales - Epitelial
- D) Células de revestimiento

22. 20.-Es un tejido esta preparado para lesiones provocadas por diferentes situaciones en nuestro organismo. ¿Qué tejido se encarga de eso? \*

1 punto

Marca solo un óvalo.

- A) Tejido corporal
- B) Tejido muscular
- C) Tejido oseo
- D) Tejido epitelial

Este contenido no ha sido creado ni aprobado por Google.

Google Formularios