



TAREA-REVISION-ARTES-OCTAVOSAB-GUIA8-SEMANA9

Guía de Artes Visuales 8º año A y B

Prof.: Piare Jaña.

Nombre:	Curso: 8 año A-B	Fecha: Semana 9
Objetivo de la clase: Analizar diferentes obras artísticas a través de la observación basadas en diferentes contextos. OA 1: Crear trabajos visuales basados en la apreciación y el análisis de manifestaciones estéticas referidas a la relación entre personas, naturaleza y medioambiente, en diferentes contextos.		

I.- Retroalimentación:

Y ahora recordaremos lo que aprendimos en nuestra guía anterior... Es una ilusión que engaña al sistema visual humano y conduce a una percepción distorsionada de la realidad. Las ilusiones ópticas pueden ocurrir naturalmente o ser creadas por efectos visuales específicos. Se producen cuando se presentan varias formas en una imagen única y nuestro cerebro entra en conflicto. Los sentidos filtran la información del exterior para que luego esta sea procesada y modificada en el cerebro.



II.- Contenido: (Registrar en contenido en tu cuaderno o pegar la información si tienes tu guía impresa)

Análisis de obras, elementos del lenguaje visual y propósito expresivo.

Si bien es cierto ya hemos visto en nuestras guías y la primera evaluación formativa análisis de obras, elementos del lenguaje visual y propósito comunicativo, de igual manera te invito a recordar a que se refieren estos tres conceptos mencionados para así poder potenciarlos poco a poco.

Análisis de obras: consiste en una evaluación para desmenuzar y reconocer los distintos aspectos que forman una obra artística.

Elementos del lenguaje visual: debes considerar tipos de líneas utilizadas, tipos de colores aplicados, formas cerradas o abiertas, formas figurativas o no figurativas, texturas, pinceladas entre otros.

Propósito expresivo y/o comunicativo del artista: mensaje que el artista quiere transmitir al espectador a través de una obra, de la cual es realizada a través de sus sentimientos o sensaciones.



Importante recordar...

Movimiento impresionista: trabaja la captación de luz:

Movimiento postimpresionista: se limita al trabajo de captación de luz.

Forma Figurativas: es aquella se puede observar una figura o forma totalmente clara y todas las personas observan igual.

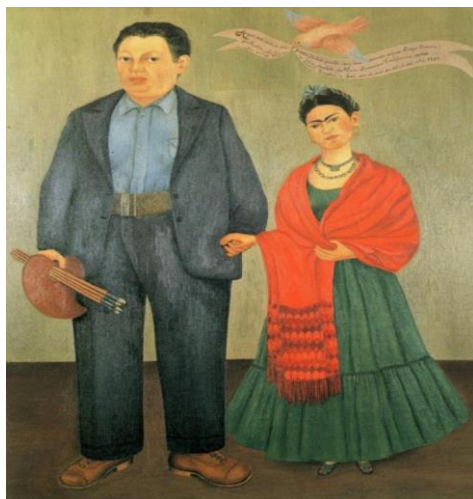
Forma No figurativa: son obras que al observarlas no tienen una imagen concreta y todas la podemos observar de diferentes formas. (abstracta).



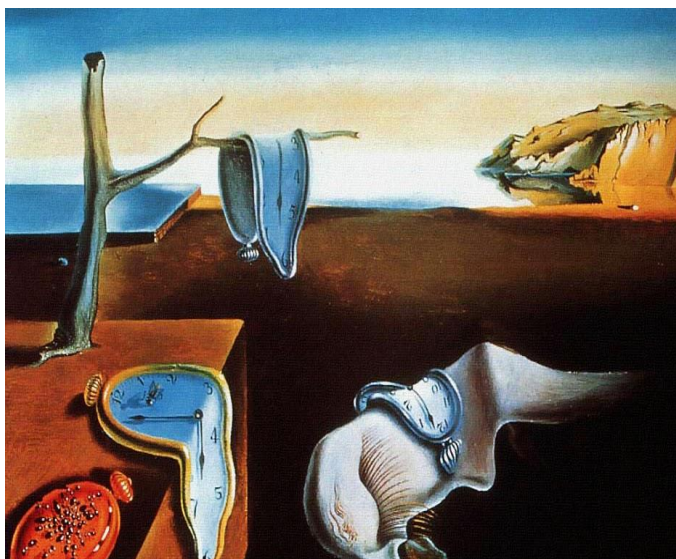
III.- Actividad nº1:

- 1) Observa y responde el recuadro de análisis de obra de acuerdo a cada punto solicitado, recuerda argumentar las respuestas con la finalidad de que sean mejor comprendidas las ideas planteadas por ti.
- 2) Observa el ejemplo y si los espacios de los recuadros no son suficientes, debes realizarlo en tu cuaderno (para tener un orden), puedes pegar la imagen si tu guía esta impresa de lo contrario escribir contenido y desarrollo en tu cuaderno.

Ejemplo:



Artista	Frida Kahlo
Obra	Diego y yo
Movimiento	Impresionista.
Forma	Figurativa
Elementos del lenguaje visual	Colores cálidos y fríos, es un espacio sencillo, líneas curvas y rectas, pinceladas largas definiendo los contornos de las figuras.
Propósito comunicativo	Transmitir el amor y admiración constante que tenía por su esposo, considerado como un pilar fundamental en su vida incluso como maestro, pintor y mentor.
¿Qué te parece la obra observada? ¿Por qué?	Me parece una obra bastante poco armoniosa, más allá de su propósito creo que falta colores cálidos que puedan dar la alegría necesaria a ese amor que sentía ella por él, sus rostros no contemplan el amor que decían o pretendían reflejar hacia los demás.
Al observar la obra, ¿Qué cambios realizarías? ¿Por qué?	Colocaría colores más cálidos, flores, rayos de luz, incluso sus rostros a unos que demuestren alegría, la postura de ellos mirándose de frente sonriendo demostrando la complicidad de pareja.



Artista	Salvador Dalí
Obra	Relojes blandos
Movimiento	RESPUESTA MODELO: Impresionista.
Forma	RESPUESTA MODELO: Figurativa.
Elementos del lenguaje visual	RESPUESTA MODELO: Colores fríos y cálidos, formas cerradas (relojes), líneas rectas y curvas, pinceladas dirigidas tanto en la forma de las imágenes y contornos bien definidos.
Propósito comunicativo	RESPUESTA MODELO: Estos relojes derritiéndose son un símbolo inconsciente de la relatividad del espacio y el tiempo, dando sensaciones de soledad, cansancio, desanimo.
¿Qué te parece la obra observada? ¿Por qué?	RESPUESTA MODELO: Esta respuesta dependerá netamente de la apreciación del estudiante que tiene en la obra observada.
Al observar la obra, ¿Qué cambios realizarías? ¿Por qué?	RESPUESTA MODELO: Esta respuesta dependerá netamente de la apreciación del estudiante que tiene en la obra observada.



Artista	Claude Monet.
Obra	Campo de Amapolas.
Movimiento	RESPUESTA MODELO: Impresionista.
Forma	RESPUESTA MODELO: Figurativa.
Elementos del lenguaje visual.	RESPUESTA MODELO: Colores cálidos y fríos dando más intensidad en las zonas oscuras como los arbustos.
Proposito comunicativo	RESPUESTA MODELO: Transmitir la tranquilidad que da un día de campo y el aire puro que nos hace renovar nuestras energías, también demuestra el amor por los colores plasmando en las flores silvestre de la obra.
¿Qué te parece la obra observada? ¿Por qué?	RESPUESTA MODELO: Esta respuesta dependerá netamente de la apreciación del estudiante que tiene en la obra observada.
Al observar la obra, ¿Qué cambios realizarías? ¿Por qué?	RESPUESTA MODELO: Esta respuesta dependerá netamente de la apreciación del estudiante que tiene en la obra observada.

Y ahora a trabajar,
para así poder
mejorar...

