



TAREA-REVISION-RELIGION-SEPTIMOAB-OA3-GUIA6-SEMANA6

Guía de RELIGION 7º año A y B

Prof.: VILMA SOTO SOTO

Nombre:	Curso:	Fecha:
Objetivo de la clase: Comprender las distintas respuestas que se dan a las preguntas fundamentales sobre el sentido de la vida OA3: Comprender que es la interioridad y sus elementos para el desarrollo de los valores humanos, sentimientos de amistad y colaboración con los demás, que significa vivir con sentido y respeto	7 Año A-B	Semana 6

Recuerdo que en guía anterior ya hemos visto: Que mencionaba que pertenecemos a grupos. Somos grupo, por ser seres sociales relacionables. Es una propiedad para estar unidos y trabajar por nuestros intereses.

Hoy vamos a aprender, que existen preguntas que nacen de lo más profundo de nosotros mismos y afectan la manera de ver la vida, de entender el mundo y de comprendernos y respetarnos como personas.

En esta actividad lo que vas a realizar es: Leer el texto, copiar a tu cuaderno y luego realizar las actividades descritas más abajo.

LA INTERIORIDAD

Ese “dentro” de las personas del que hablábamos. Ha recibido muchos nombres como “corazón” o “mundo interior”; pero hay una palabra más adecuada: La interioridad. Llamamos interioridad a ese lugar íntimo de la persona en el que sabemos que estamos con nosotros mismos, con lo que sentimos, con lo que de verdad somos y queremos, lejos de la presión de todo lo exterior. En ese lugar no solo nos hacemos conscientes de lo que nos ocurre sino que estableceremos diálogos con nosotros mismos, a veces de modo inconsciente. De esas vivencias interiores y de esos diálogos nacen muchas de las decisiones que tomamos en la vida.

LOS ELEMENTOS DE LA INTERIORIDAD ¿Qué encontramos en ese mundo interior?

- **El mundo de nuestros afectos:** En primer lugar, nuestros deseos, aquello que nos gustaría para nosotros. También las emociones, cuando nos sentimos impactados afectivamente por algo. Y, por último, los sentimientos, que son estados de ánimo más permanentes y que dicen si estamos bien o no. Hay sentimientos que producen un estado de satisfacción y otros que generan malestar e inquietud.
- **El mundo de nuestros valores e ideales:** Todo aquello en lo que creemos y consideramos bueno para nosotros y para los demás, nuestra escala de valores.
- **El mundo de la espiritualidad:** La espiritualidad es una dimensión profunda del ser humano que

trasciende otras más superficiales, y que constituye el corazón de una vida humana con sentido, con pasión, con veneración de la realidad (lo creado) y de la Realidad. Es el lugar donde escuchamos nuestra vocación, aquello a lo que nos sentimos llamados en la vida. Así lo atestiguan los testimonios de tantos hombres y mujeres que se han entregado a grandes proyectos en su vida.

- **Un diálogo interior con nosotros mismos:** En la interioridad establecemos ese diálogo íntimo en el que contrastamos lo que nos ocurre. Este diálogo interior encuentra su pleno sentido cuando se abre al diálogo con el tú.

ACTIVIDAD

“UN ESPACIO DE ENCUENTRO” La interioridad no se opone a la exterioridad, sino a la superficialidad. Aquello que vivimos y sentimos está estrechamente ligado a aquello que mostramos exteriormente. Después de leer el **Power Point** y el texto de esta guía:

1.- Responde las siguientes preguntas:

a) ¿Qué es la interioridad y que otros nombres tiene?

corazón” o “mundo interior

b) Explica por qué es importante la interioridad en nuestro desarrollo humano

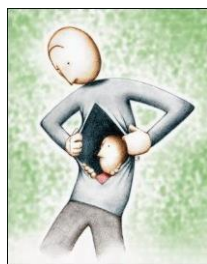
lugar íntimo de la persona en el que sabemos que estamos con nosotros mismos, con lo que sentimos, con lo que de verdad somos y queremos, lejos de la presión de todo lo exterior

c) Explica brevemente cada uno de los elementos de la interioridad

El mundo de nuestros afectos: En primer lugar, nuestros deseos, aquello que nos gustaría para nosotros.

El mundo de nuestros valores e ideales: Todo aquello en lo que creemos y consideramos bueno para nosotros y para los demás, nuestra escala de valores

- **El mundo de la espiritualidad:** La espiritualidad es una dimensión profunda del ser humano que trasciende otras más superficiales



2.-Observa con atención esta imagen.

a) ¿Qué te sugiere? . En ese lugar no solo nos hacemos conscientes de lo que nos ocurre sino que estableceremos diálogos con nosotros mismos, a veces de modo inconsciente.

b) ¿Qué relación encuentras entre esta imagen y el tema que estamos trabajando?

LOS ELEMENTOS DE LA INTERIORIDAD Qué encontramos en ese mundo interior

3:- Busca una imagen que a tu parecer represente la interioridad, es decir, aquella parte interior del ser humano

