



HISTORIA-SEPTIMOSAB-OA20A22-GUIA6-SEMANA6
 Guía de Historia, Geografía y Ciencias Sociales 7º año A y B
 Profesor: Roberto Manuel Olave Apablaza

GUÍA Nº 6: ¿CÓMO EL NEOLÍTICO IMPACTÓ A LAS PERSONAS Y SU MEDIO AMBIENTE?

Nombre:	Curso:	Fecha:
<p>Objetivo de la clase: Comprender el impacto de la revolución del Neolítico por medio del análisis de fuentes escritas y visuales.</p> <p>OA2: Explicar que el surgimiento de la agricultura, la domesticación de animales, la sedentarización, la acumulación de bienes y el desarrollo del comercio, fueron procesos de larga duración que revolucionaron la forma en que los seres humanos se relacionaron con el espacio geográfico.</p> <p>OA22: Reconocer y explicar formas en que la acción humana genera impactos en el medio y formas en las que el medio afecta a la población, y evaluar distintas medidas para propiciar efectos positivos y mitigar efectos negativos sobre ambos.</p>	7 Año A-B	Semana 6

RETROALIMENTACIÓN:



Hola Niños y Niñas: Espero se encuentren muy bien! ¿Recuerdas la guía anterior sobre la revolución del Neolítico?. Bueno, trató sobre cuánto duró y en qué consistió el desarrollo de la agricultura y la ganadería.

Recuerda que la revolución neolítica tuvo ventajas y desventajas. **EJEMPLO:** Ventajas: pudieron producir más alimentos en áreas más pequeñas, lo que les permitió alimentar a una mayor cantidad de personas. Desventajas: Tuvieron que ocupar más energías en el trabajo humano que en la recolección de alimentos, tanto para la agricultura como para la ganadería.



CONTENIDO

Niños (as): Hoy, trataremos de dar respuesta a la pregunta inicial de la guía 6 **¿Cómo el neolítico impactó a las personas y su medio ambiente?** Tendremos que comprender el real impacto que produjo esta revolución en la vida de las personas y en el medio ambiente. Puedes también complementar este contenido observando el video enviado a la Web del colegio en: www.colegio-espana.cl Ó en <https://www.youtube.com/watch?v=pHEzUPpYRaE>



HISTORIA-SEPTIMOSAB-OA20A22-GUIA6-SEMANA6
Guía de Historia, Geografía y Ciencias Sociales 7º año A y B
Profesor: Roberto Manuel Olave Apablaza



EL NEOLÍTICO

Es un periodo de los tiempos primitivos, significa "nueva piedra"

Entre el final del paleolítico y la Edad de los Metales 10.000 A.C. y 4.000 A.C. en la zona del Próximo Oriente, fértil medialuna.

Economía productora (agricultura y ganadería)

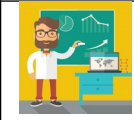
Surgen aldeas decabañas circulares o rectangulares, hechas de adobes con techos de paja y ramas.

Grupos que acaparan el poder político y religioso, además de los trabajadores.

Culto a los astros y a los muertos.

Pinturas rupestres, (figuras humanas, esquemáticas, escenas de grupos, entre otros).

HISTORIA-SEPTIMOSAB-OA20A22-GUIA6-SEMANA6
Guía de Historia, Geografía y Ciencias Sociales 7º año A y B
Profesor: Roberto Manuel Olave Apablaza



Estimados estudiantes, recuerda que también puedes complementar el contenido de esta guía con tu libro de historia o texto digital, **(página 31 a 41)** descargándolo gratis en el siguiente link de aprendo en línea: <https://curriculumnacional.mineduc.cl/614/w3-propertyvalue-187786.html>

ACTIVIDAD:



Bien, después de haber leído el texto anterior debes observar las imágenes del ítem 1 y responder la pregunta.

¿VAMOS QUE SE PUEDE...!

ÍTEM 1: Observa las siguientes imágenes y luego responde las preguntas.



A partir de lo observado, responde la siguiente pregunta: ¿Cuáles son las semejanzas y las diferencias entre ambas imágenes?



Las semejanzas: En ambas imágenes se desarrolla la agricultura y la producción de cereales. **Las diferencias:** En el neolítico hay muchas personas desarrollando la tarea, mientras que en la actualidad sólo dos personas, según imágenes. En el neolítico la forma de trabajo era rudimentaria, a mano y mucho esfuerzo físico, en cambio, en la actualidad aparece la maquinaria, tractors, cortando el trigo y almacenándolo.



HISTORIA-SEPTIMOSAB-OA20A22-GUIA6-SEMANA6
Guía de Historia, Geografía y Ciencias Sociales 7º año A y B
Profesor: Roberto Manuel Olave Apablaza

ACTIVIDAD:



A continuación debes leer el texto y responder las preguntas.
Recuerda que hoy estamos viviendo un proceso de cambio climático,
y es necesario saber cómo la revolución de la agricultura desde hace
10 mil años ha incidido en este proceso.

ÍTEM 2: Lee con atención la siguiente noticia y luego responde las preguntas en el espacio asignado.

Latinoamérica sería primera región en desarrollo en erradicar hambre

América Latina y el Caribe podría ser la primera región en desarrollo en erradicar completamente el hambre si todos sus gobiernos refuerzan la implementación del plan de seguridad alimentaria del bloque de la Celac, señaló hoy el director general de la FAO, José Graziano da Silva.

En un discurso en la V Cumbre de Presidentes y Jefes de Estado y de Gobierno de la Comunidad de Estados Latinoamericanos y Caribeños (Celac) en Punta Cana, República Dominicana, Graziano da Silva señaló que el Plan de Seguridad Alimentaria, Nutrición y Erradicación del Hambre "representa la cristalización de la voluntad política de los gobiernos de erradicar el hambre en la próxima década".

Aprobado por la Celac en 2015, el plan promueve políticas públicas integrales para reducir la pobreza, mejorar las condiciones del mundo rural, adaptar la agricultura al cambio climático, acabar con el desperdicio de alimentos y hacer frente al riesgo de desastres, dijo la Organización de las Naciones Unidas para la Alimentación y la Agricultura (FAO) en una nota. [...]

"Esta región cuenta con todas las condiciones necesarias para lograrlo [...]", explicó Graziano da Silva.

Según el director general de la FAO, el impacto del cambio climático tiene el potencial de revertir los logros obtenidos en la lucha contra el hambre y la pobreza extrema en la región.

"La agricultura es el sector más afectado por el cambio climático y una de sus principales víctimas son los pequeños agricultores familiares, campesinos y campesinas, muchos de los cuales luchan diariamente por sobrevivir", señaló Graziano da Silva.

Terra.com, Miércoles 25 de Enero 2017.

Sacado de: <https://noticias.terra.com/mundo/latinoamerica-seria-primer-region-en-desarrollo-en-erradicar-hambre,f61ef3d6f0f96319c561735d9c4dfc0c6k4ncqfp.html>

Según la información anterior, responde las siguientes preguntas en el espacio asignado.



HISTORIA-SEPTIMOSAB-OA20A22-GUIA6-SEMANA6
Guía de Historia, Geografía y Ciencias Sociales 7º año A y B
Profesor: Roberto Manuel Olave Apablaza

a) ¿Por qué la agricultura es clave en la lucha contra el hambre?



Porque, por medio de políticas públicas integrales se puede reducir el hambre, mejorando las condiciones del mundo rural y adaptándose al cambio climático. Así, Latinoamérica y el Caribe podrían erradicar el hambre de la población.

b) ¿Cuáles son los efectos del cambio climático en la labor agrícola?



Cambia las formas y los tiempos de la producción, por ende, impacta revirtiendo los logros alcanzados para superar la pobreza y el hambre.

ACTIVIDAD:

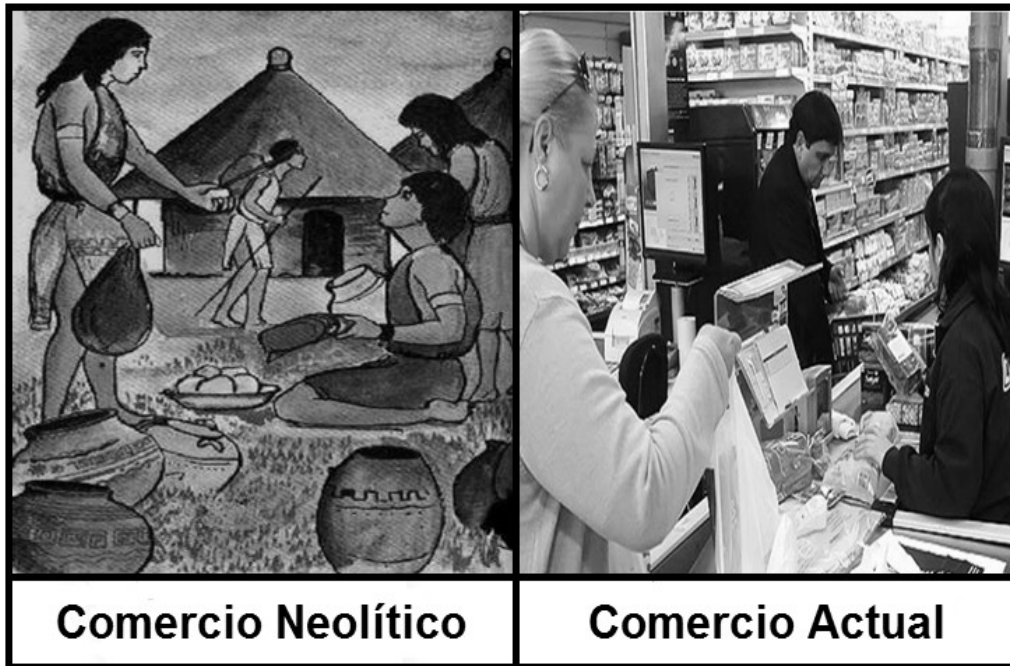


Por último, observa las siguientes imágenes del ítem 3 y compara el comercio actual con el comercio del neolítico.

EJEMPLO, en el comercio de hoy podemos pagar con dinero, tarjetas bancarias, entre otros medios, en cambio en el comercio del neolítico sólo existía el trueque como forma de intercambio.

ÍTEM 3: Observa con atención las siguientes imágenes, luego responde la pregunta en el espacio asignado.

HISTORIA-SEPTIMOSAB-OA20A22-GUIA6-SEMANA6
Guía de Historia, Geografía y Ciencias Sociales 7º año A y B
Profesor: Roberto Manuel Olave Apablaza



1. En base a lo mostrado, responde esta pregunta: ¿Cuáles son las semejanzas y diferencias entre el comercio actual y el del Neolítico?



Semejanzas: En ambas se produce un intercambio de productos. Hay oferentes y demandantes.
Diferencias: Son muchas, en el neolítico la principal forma de intercambio era el trueque, es decir, te cambio trigo por lecha, en la actualidad la principal forma de intercambio es el dinero, ya sea en efectivo o plástico. En el neolítico el comercio era realizado en lugares abiertos, en cambio en la actualidad existen locales cerrados donde operan farmacias, supermercados o centros comerciales.

Roberto M. Olave Apablaza
Magíster en Educación
Profesor Historia y Geografía