



TAREA-REVISION-HISTORIA-SEXTOSAB-OA15-GUIA9-SEMANA9

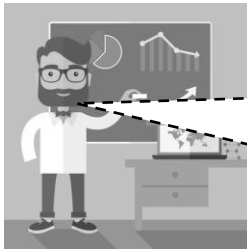
Guía de Historia, Geografía y Ciencias Sociales 6º año A y B

Profesor: Roberto Manuel Olave Apablaza

Nombre:	Curso: 6 Año A-B	Fecha: Semana 9
Objetivo de la clase: Caracterizar la división político territorial de la región, provincia, comuna y sus autoridades respectivas, mediante mapas, videos y organizador gráfico. OA15: Explicar algunos elementos fundamentales de la organización democrática de Chile, incluyendo: -la división de poderes del Estado -la representación mediante de cargos de elección popular (concejales, alcaldes, diputados, senadores y presidente) -la importancia de la participación ciudadana.		

¿CÓMO SE DIVIDE TERRITORIALMENTE NUESTRO PAÍS Y CUÁL ES SU FINALIDAD?

RETROALIMENTACIÓN:



Hola Niños y Niñas: Espero se encuentren bien!
¿Recuerdas que en la guía anterior estudiamos los cargos y autoridades políticas que hoy son elegidas por voto popular. Ejemplo: Alcaldes y Presidentes?.

Recuerdas que dimos respuesta a los requisitos que se deben cumplir para acceder a un cargo público en Chile. Así también, el tiempo de duración de cada cargo.



TAREA-REVISION-HISTORIA-SEXTOSAB-OA15-GUIA9-SEMANA9

Guía de Historia, Geografía y Ciencias Sociales 6° año A y B

Profesor: Roberto Manuel Olave Apablaza

CONTENIDO:



Niños (as): Hoy, trataremos de dar respuesta a la pregunta inicial de la guía 9 **¿Cómo se divide territorialmente nuestro país y cuál es su finalidad?**

Lo que significa conocer la actual división territorial en: regiones, provincias y comunas.

Puedes también complementar este contenido observando el video adjunto en el siguiente link:

<https://www.youtube.com/watch?v=NlixMjDxlos>

MAPA DIVISIÓN POLÍTICA ADMINISTRATIVA DE LA REGIÓN DE O'HIGGINS

REGIÓN DEL LIBERTADOR BERNARDO O'HIGGINS
DIVISIÓN POLÍTICA ADMINISTRATIVA



SIMBOLOGÍA

■	Capital regional
●	Capital provincial
○	Capital comunal
—	Límite internacional
- - -	Límite regional
- - - -	Límite provincial
- - - - -	Límite comunal
33	Identifica la comuna

TAREA-REVISION-HISTORIA-SEXTOSAB-OA15-GUIA9-SEMANA9

Guía de Historia, Geografía y Ciencias Sociales 6° año A y B

Profesor: Roberto Manuel Olave Apablaza

CONTENIDO:



Puedes apoyarte en el texto digital de Historia, desde la página 16 y 17. Descarga el texto de Historia gratis en el siguiente link de Aprendo en Línea:

<https://curriculumnacional.mineduc.cl/614/w3-propertyvalue-187786.html>

ACTIVIDAD:



Bien, ahora debes responder la actividad del ítem N°1.

¡Ánimo es este primer desafío!

ÍTEM 1: Observa el mapa de la división política administrativa y el video adjunto en el link de la web del colegio y responde las siguientes preguntas:

1. ¿Por qué dividimos territorialmente a nuestro país? ¿Cuál es su finalidad?:

Para descentralizar el país, son fines administrativos y políticos. Su finalidad es hacer más eficiente el gobierno central y llegar de una mejor manera a la comunidad.

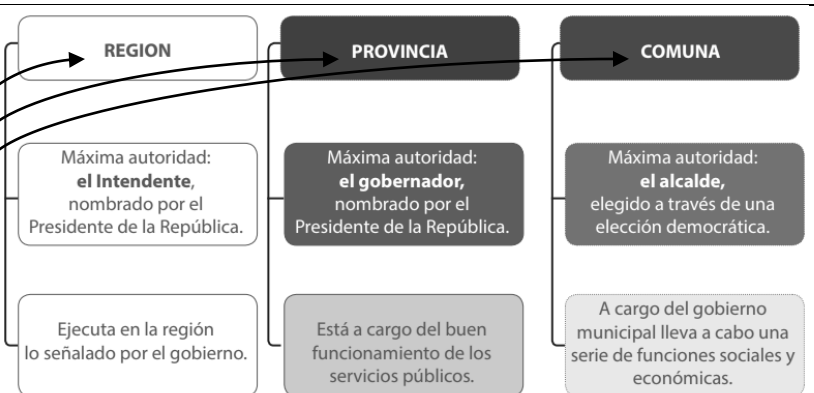
2. ¿Cuál es la máxima autoridad de una región, provincia y comuna?

La máxima autoridad de una región es el Intendente; de una provincia, el Gobernador; de una comuna el Alcalde.

CONTENIDO:



Como pueden ver, el país se divide en:
Regiones,
provincias y
comunidades.





TAREA-REVISION-HISTORIA-SEXTOSAB-OA15-GUIA9-SEMANA9

Guía de Historia, Geografía y Ciencias Sociales 6º año A y B

Profesor: Roberto Manuel Olave Apablaza

ACTIVIDAD:



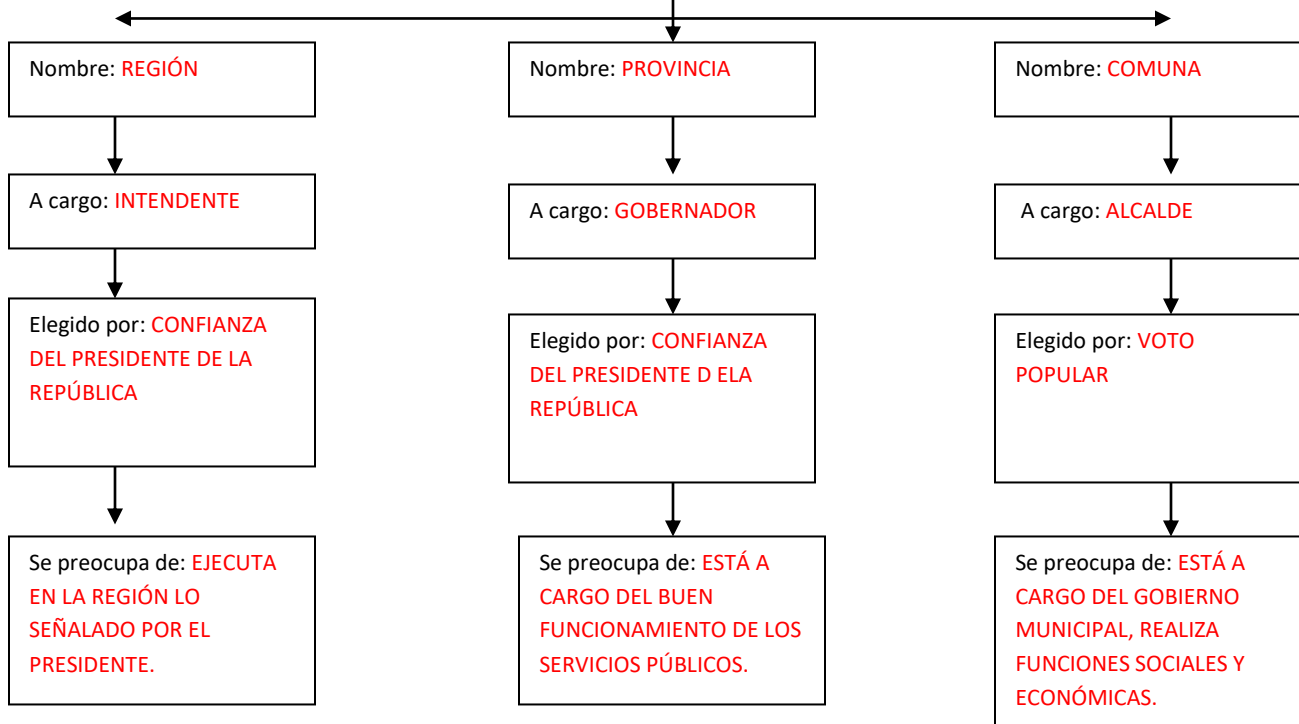
A continuación debes responder el ítem N° 2, a partir de la lectura del contenido de esta guía y la observación del video adjunto, en la web del colegio.

ÍTEM 2: Debes completar el siguiente cuadro resumen.



CHILE

Territorialmente se divide en:



¡Tú siempre puedes!



Roberto M. Olave Apablaza
Magíster en Educación
Profesor Historia y Geografía