



CIENCIAS NATURALES-RETROALIMENTACIÓN-SEXTOSAB-OA16-17-GUIA10-SEMANA10

Guía de Retroalimentación Evaluación formativa Ciencias Naturales

Sextos año A y B

Prof.: Angie Videla Fredes

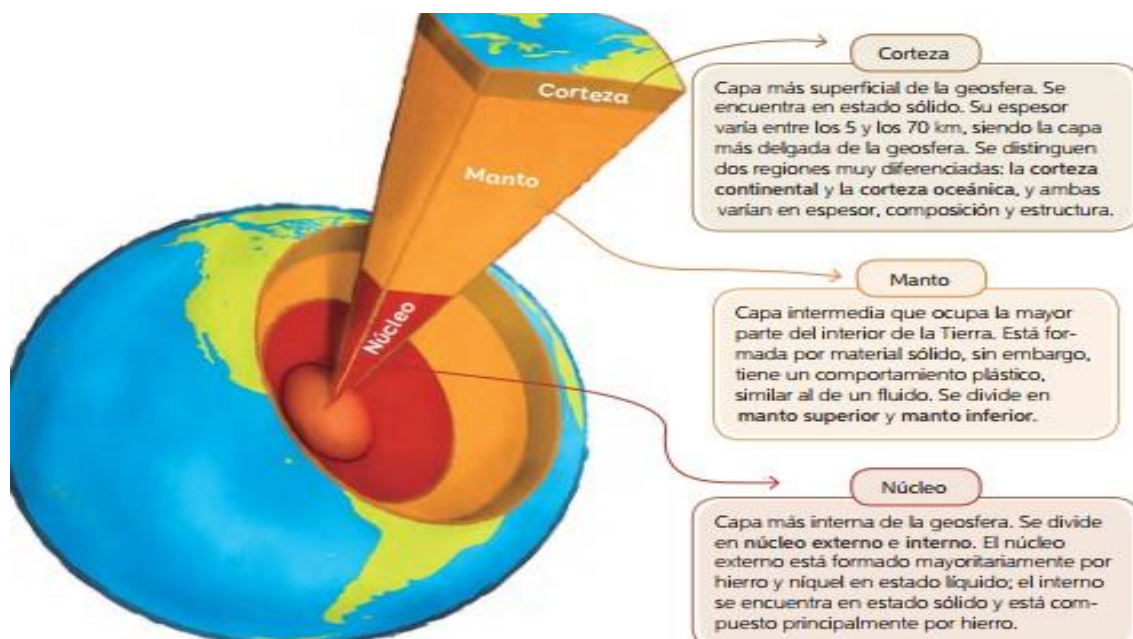
Nombre:	Curso:	Fecha:
Objetivo de la clase: Reforzar contenidos de evaluación formativa en los temas descendidos como: capas internas de la tierra, capas de la atmosfera y materia orgánica de los suelos, a través de un texto resumen.	6° Años A-B	Semana 10 8 al 12 de junio
OA : OA16 Describir las características de las capas de la Tierra (atmósfera, litósfera e hidrósfera) que posibilitan el desarrollo de la vida y proveen recursos para el ser humano, y proponer medidas de protección de dichas capas. OA 17 Investigar experimentalmente la formación del suelo, sus propiedades (como color, textura y capacidad de retención de agua) y la importancia de protegerlo de la contaminación, comunicando sus resultados.		

1.-Retroalimentación: Junto con saludarte, te recuerdo que la clase pasada realizamos una evaluación formativa que nos muestra los contenidos más y menos logrados, ahora te invito a realizar una guía de trabajo de retroalimentación de la evaluación que realizaste en los temas: capas internas de la tierra, capas de la atmosfera y materia orgánica del suelo.

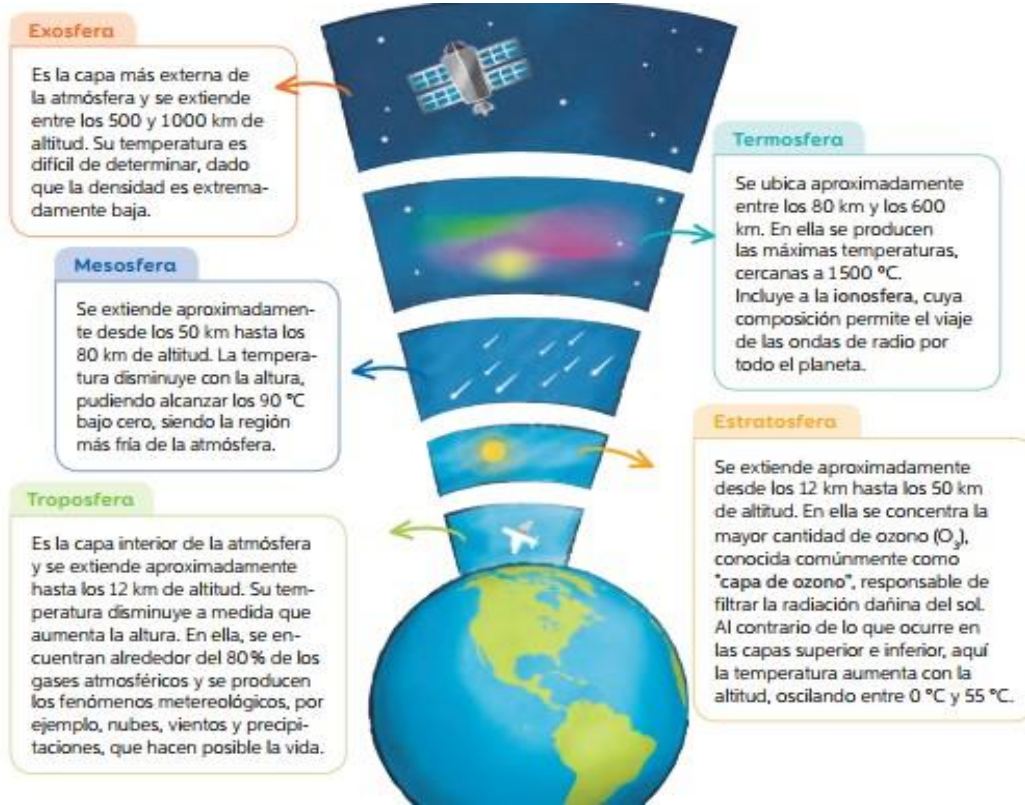
2.-Contenido: Te invito a recordar estos temas en la guía de hoy para poder clarificar dudas en relación a: geosfera, hidrosfera y características de los suelos.

Lee comprensivamente el siguiente texto de las capas de la tierra, capas de la atmosfera y propiedades de los suelos.

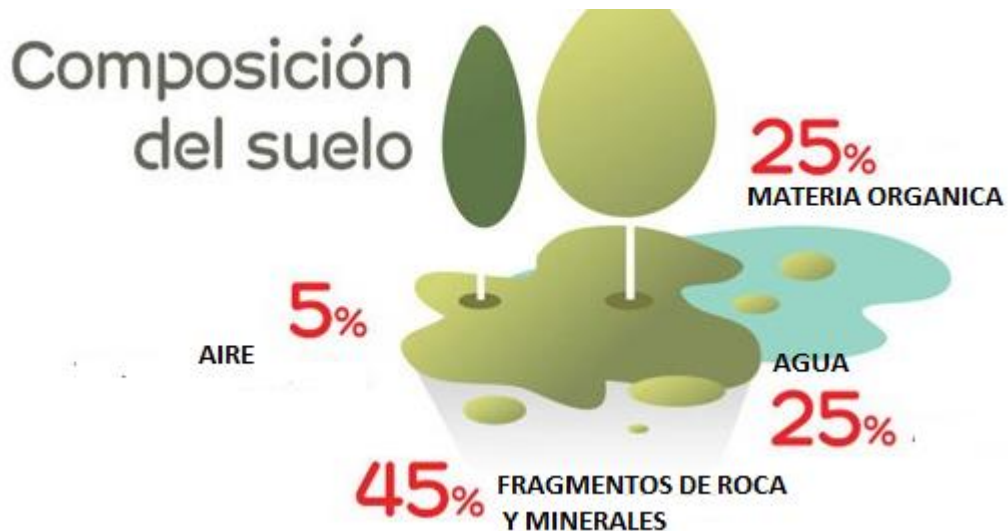
La geosfera, que corresponde a la porción de la Tierra que se encuentra formada principalmente por rocas y minerales y que representa casi la totalidad del planeta. Esta se divide en tres capas:



Por otro lado, en nuestro planeta tierra está el oxígeno que es el gas empleado por los seres vivos para el proceso de respiración, mientras que el dióxido de carbono es utilizado por las plantas para realizar fotosíntesis. Al interior del oxígeno podemos encontrar otras capas de la atmósfera, que cumplen diferentes características que conforman la atmósfera y las revisaremos a continuación en la siguiente gráfica.



El suelo corresponde a una fina capa de materiales que se encuentran sobre parte de la corteza continental y que es considerada biológicamente activa, es decir, puede sustentar una cubierta vegetal. A continuación, se describe la composición del suelo y el porcentaje biológicamente activa:



3.-Instrucciones:

Lee en voz alta el texto de la retroalimentación de la evaluación formativa y con la ayuda de un integrante de tu familia escribe y responde las preguntas en tu cuaderno. Si no puedes imprimir, transcribe en tu cuaderno de ciencias o puedes solicitar tus guías impresas en el establecimiento. En algunas preguntas se utilizará el libro, en caso de no tenerlo haz clic en el link.

4.- Actividad:

a.- ¿Qué entiendes por geosfera? Señala su característica principal. Trabaja con tu libro página 212.

https://drive.google.com/file/d/1zSN8hmRparz77NPDD5X78MEc5aEYGE_6/view?usp=sharing

RESPUESTA:

b.- ¿Cuál es la capa que comparte la geosfera? . Señala dos características de ella.

RESPUESTA:

c.-Según lo estudiado en esta unidad. En la atmosfera existen capas que protegen nuestro planeta. ¿Cuál es la capa más cercana de nuestro planeta? Menciona cada una de las capas y escribe una característica de cada una de ellas. Si no recuerdas este contenido busca tu libro en la página 208 o haz clic en el siguiente link.

https://drive.google.com/drive/u/0/folders/1mMYiHZAJWPRfiFCS_md312TseKge03Mn

RESPUESTA:

d.-¿Qué importancia tienen los suelos en nuestro medio ambiente?

RESPUESTA:

e.- ¿En qué lugar de los suelos podemos encontrar y cuál es su participación en los suelos?

RESPUESTA:

