

# EVALUACIÓN-FORMATIVA 3-ORIENTACIÓN- QUINTOS-AB-OA-2-3-5-SEMANA25

Objetivo : Demostrar dominio de los conceptos relacionados a sentimiento y sensaciones, tolerancia y pubertad.

O A 2: Distinguir y describir emociones y reconocer y practicar formas apropiadas de expresarlas, considerando el posible impacto en sí mismo y en otros.

O A 3: Reconocer y valorar el proceso de desarrollo afectivo y sexual, que aprecia en sí mismo y en los demás, describiendo los cambios físicos, afectivos y sociales que ocurren en la pubertad considerando la manifestación de estos en las motivaciones, formas de relacionarse y expresar afecto a los demás.

Indicador: Respetar el derecho de todos a expresar opiniones y ser diferente.- Mantener una comunicación efectiva con la familia o adulto de su confianza

Fecha: 05 al 09 de Octubre.

Profesores: Judith Canales-Claudio Delgado.

**\*Obligatorio**

1. Nombre completo: \*

---

2. Curso: \*

*Marca solo un óvalo.*

5° año A

5° año B

**Instrucciones:**

1. Completa los datos generales.
2. Leer en forma personal cada pregunta.
3. Responde haciendo clic en la respuesta que consideres correcta.

Lee el siguiente texto y responde las preguntas 1 a 4

## Que es?

La tolerancia es la capacidad de aceptar la opinión de los personas que están en nuestro entorno, así como aceptar también como son las características de una persona.

La tolerancia tiene que ver con el respeto dado que es saber entender y escuchar la opinión de otros que puede ser una buena herramienta para nosotros.



fppt.com



**En familia** tenemos que vivir juntos y a veces cuesta aguantar los defectos de los demás. ¿Será porque nos recuerdan los nuestros? En familia podemos también sentir celos... ¿Será porque creemos que nos quieren menos?

Hay que tener en cuenta que para llegar a ser tolerante hay que serlo en primer lugar con uno mismo: teniendo buen humor, aceptando los propios errores y defectos. En la vida estamos aprendiendo, como el bebé que está aprendiendo a andar.

**Ser tolerante** no significa aceptar todo. Hay que tratar de resistir a la violencia y la injusticia, con explicaciones en vez puñetazos, pero hay que ser comprensivos y tener paciencia con los que tienen defectos, porque todavía están aprendiendo.

**Seamos tolerantes en casa y seamos tolerantes en la vida.**

3. 1.-Según el texto ¿Qué es la tolerancia? \*

1 punto

Marca solo un óvalo.

- A) Participación afectiva de una persona en una realidad ajena a ella.
- B) Evitar las ideas o actitudes de las demás personas.
- C) Capacidad de aceptar la opinión de las personas que están en nuestro entorno.
- D) Una situación que perjudica las relaciones de las personas.

4. 2.-Según lo aprendido ¿Cuál es el propósito de la tolerancia? \*

1 punto

*Marca solo un óvalo.*

- A) Todo lo que tenemos en común.
- B) Factores sociales y culturales.
- C) Establecer buenas relaciones con sus semejantes.
- D) factores psicológicos ,culturales.

5. 3.- Según el texto ¿Donde empieza la tolerancia ? \*

1 punto

*Marca solo un óvalo.*

- A) Colegio
- B) Casa
- C) Amigos
- D) Todas laas anteriores

6. 4.- La siguiente imagen, ¿Qué representa? \*

1 punto



Marca solo un óvalo.

- A) Lo que se propone evitar.
- B) Lo que se quiere fomentar.
- C) Algo bueno que sucede en la sociedad.
- D) Una buena costumbre de niños, niñas y adultos.

Observa la siguiente imagen con información acerca de las sensaciones y sentimientos preguntas 5 y 6.



7. 5.- A qué sensación corresponde la siguiente imagen: \*

1 punto



*Marca solo un óvalo.*

- A) Euforia.
- B) Dolor.
- C) Miedo.
- D) Solidaridad.

8. 6.- Según el texto, a que sentimiento corresponde la siguiente imagen: \*

1 punto



*Marca solo un óvalo.*

- A) Amistad.
- B) Amor.
- C) Admiración.
- D) Envidia.





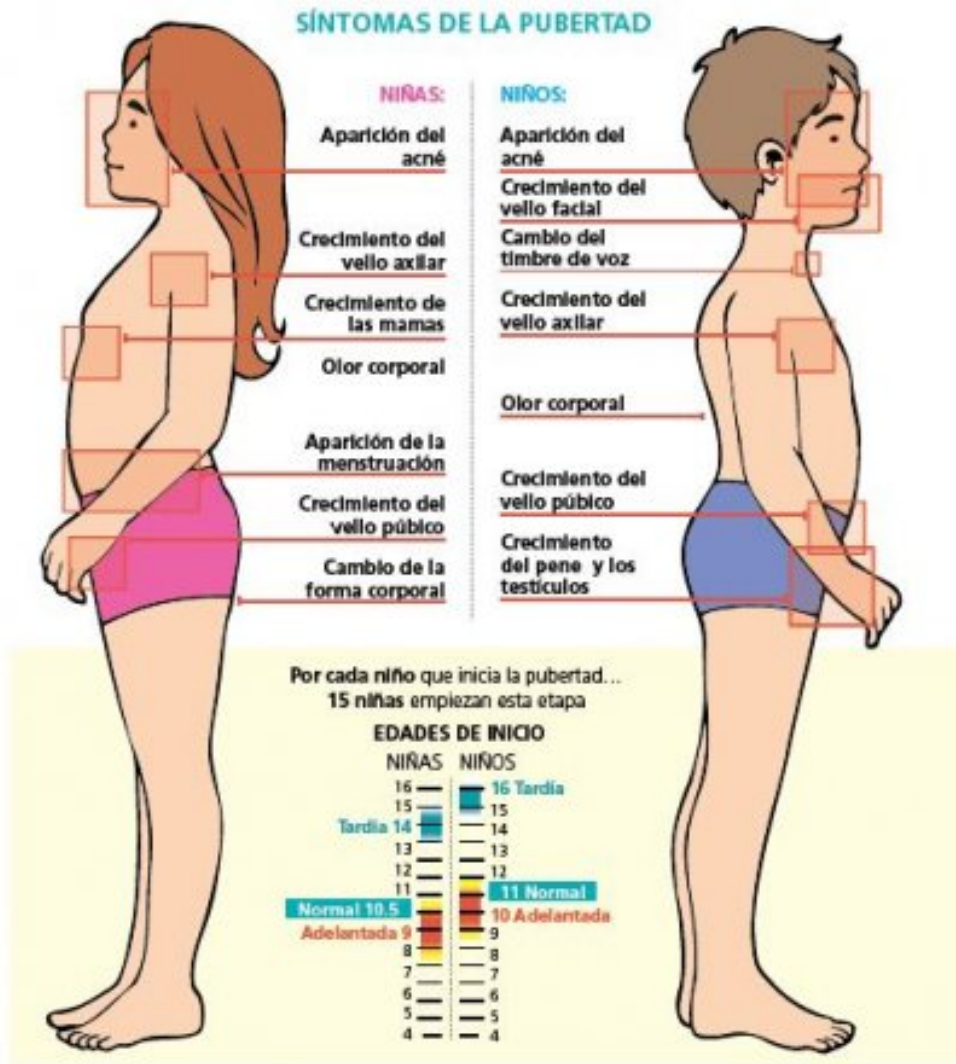
## La Pubertad es...

- Una etapa de la vida. Suele comenzar a partir de los 10 u 11 años
- Conocida también como la edad del desarrollo, porque nuestro cuerpo cambia.
- Además de los cambios físicos se presentan los psicológicos, emocionales y conductuales.
- El cuerpo del niño o la niña se convierten en **adolescente** y capaz de la **reproducción sexual**.



PUBERTAD ES EL MOMENTO DE LA VIDA CUANDO UN NIÑO O UNA NIÑA MADURA SEXUALMENTE. ES UN PROCESO QUE SUELE OCURRIR ENTRE LOS 10 Y 14 AÑOS PARA LAS NIÑAS Y ENTRE LOS 12 Y 16 PARA LOS VARONES. CAUSA CAMBIOS FÍSICOS Y AFECTA A NIÑOS Y NIÑAS DE MANERA DISTINTA

Cambios físicos en niños y niñas



9. 7.-La siguiente imagen a que síntoma de la pubertad corresponde: \*

1 punto



Marca solo un óvalo.

- A) Olor corporal.
- B) Crecimiento del vello púbico.
- C) Aparición del acné.
- D) vello axilar

## ¿Cómo enfrentarse a la crisis de la pubertad?

### ¿En qué consiste?

- El cambio hormonal afecta a los niños
- Menos enfados, pero muy intensos cuando hay
- Una montaña rusa de emociones
- La imagen corporal es muy importante para ellos
- Ciertos signos de autonomía

### ¿Qué podemos hacer los padres?

- Proponer normas y límites
- No abandonar los hábitos y rutinas
- Fomentar el diálogo
- Evitar los sermones
- Paciencia, comprensión y amor incondicional

guiainfantil.com

10. 8.- ¿Qué es la pubertad ? \*

1 punto

*Marca solo un óvalo.*

- A) Período de transición entre la niñez y la adultez.
- B) Es el momento de la vida cuando un niño o una niña madura sexualmente.
- C) Edad del desarrollo, porque el cuerpo cambia.
- D) Solo B y C.

11. 9.- Según el texto, ¿Qué otros cambios presentan los niños que no sean físicos? \*

1 punto

*Marca solo un óvalo.*

- A) Paciencia.
- B) Psicológicos-emocionales
- C) Conductuales
- D) solo B y C

12. 10.-Frente a la crisis de la pubertad: ¿Qué medida aplicada por los padres es importante desarrollar.? \*

1 punto



*Marca solo un óvalo.*

- No escuchar al hijo
- Discutir constantemente.
- Fomentar el dialogo
- No tratar el tema..

---

Este contenido no ha sido creado ni aprobado por Google.

Google Formularios