

HISTORIA-QUINTOSAB-OA6-GUÍA24-SEMANA24

GUÍA / CURSOS: Historia, Geografía y Ciencias Sociales / 5° año A y B

PROFESOR: Roberto M. Olave Apablaza

OBJETIVO DE LA CLASE: Caracterizar las institucionalidad política impuesta por la corona española en américa, por medio de textos y mapas.

O A 6: Explicar aspectos centrales de la Colonia, como la dependencia de las colonias americanas de la metrópoli, el rol de la Iglesia católica y el surgimiento de una sociedad mestiza.

INDICADORES:

1. Explican por qué las colonias americanas eran dependientes de la metrópoli española.
2. Reconocen en un mapa la división político-administrativa de la América española, señalando los virreinos y gobernaciones.

INSTRUCCIONES GENERALES: Lee y observa con atención los textos y vídeos de esta guía y luego responde el ítem N° 1 con los ejercicios de selección múltiple, marcando la respuesta correcta con un clic y responde las preguntas abiertas. No olvides desarrollar el ticket de salida.

***Obligatorio**

1. Nombre Completo: *

2. Curso: *

Marca solo un óvalo.

5° Año A

5° Año B

¿CÓMO SE LLEVA A CABO LA ADMINISTRACIÓN EN EL PERIODO COLONIAL?

Recuerda que al finalizar esta guía debes ser capaz de responder la pregunta.

RETROALIMENTACIÓN: ¡Hola Niños y Niñas!: ¡Espero se encuentren bien junto a sus seres queridos! ¿Recuerdas que en la guía anterior estudiamos la división territorial en virreinos? Bueno, debemos considerar que, además de la división territorial, la Corona desplegó un conjunto de instituciones que se encargaban de administrar las colonias americanas. Algunas de ellas residían en España y otras en América, y representaban a la Corona y sus intereses. Por ejemplo, en España, Casa Contratación la cual regulaba el comercio de la metrópoli con el nuevo mundo y en América esta el virrey, el cual, era el representante directo del rey quien cumplía funciones administrativas y políticas.



CONTENIDO: Niños (as): Hoy trataremos de dar respuesta a la pregunta inicial de la guía 24 ¿Cómo se lleva a cabo la administración colonial? Vamos a retroalimentar, complementar y caracterizar la institucionalidad política impuesta por la corona española a las colonias americanas, como por ejemplo, a Chile. Esta semana vamos a trabajar con el texto de Historia físico o digital, página N° 116 y 117. Descarga gratis el libro en el siguiente link: <https://curriculumnacional.mineduc.cl/614/w3-propertyvalue-187786.html>



Observa el vídeo y luego responde de forma breve, en el cuaderno de historia, las siguientes preguntas. ¿por qué la corona española creó los virreinos y las instituciones? ¿Qué instituciones estaban en España y cuáles en América? ¿Cuál te pareció más relevante? ¿Por qué?



<http://youtube.com/watch?v=zSRjToF864c>

INSTRUCCIONES ÍTEM N° 1: Lee el contenido de esta guía y observa el vídeo, luego responde los ejercicios de selección múltiple, eligiendo la alternativa correcta y marcándola con un clic.



3. 1. Dentro de estas unidades existían las Gobernaciones, que podrían ser las Capitanías Generales. 1 punto
Sin embargo tenían una autoridad más importante enviada por el Rey a las colonias. ¿A qué institución o administración del periodo se hace referencia? *



Marca solo un óvalo.

- A) Gobernaciones
- B) Corregidor
- C) Virreinato
- D) Cabildo

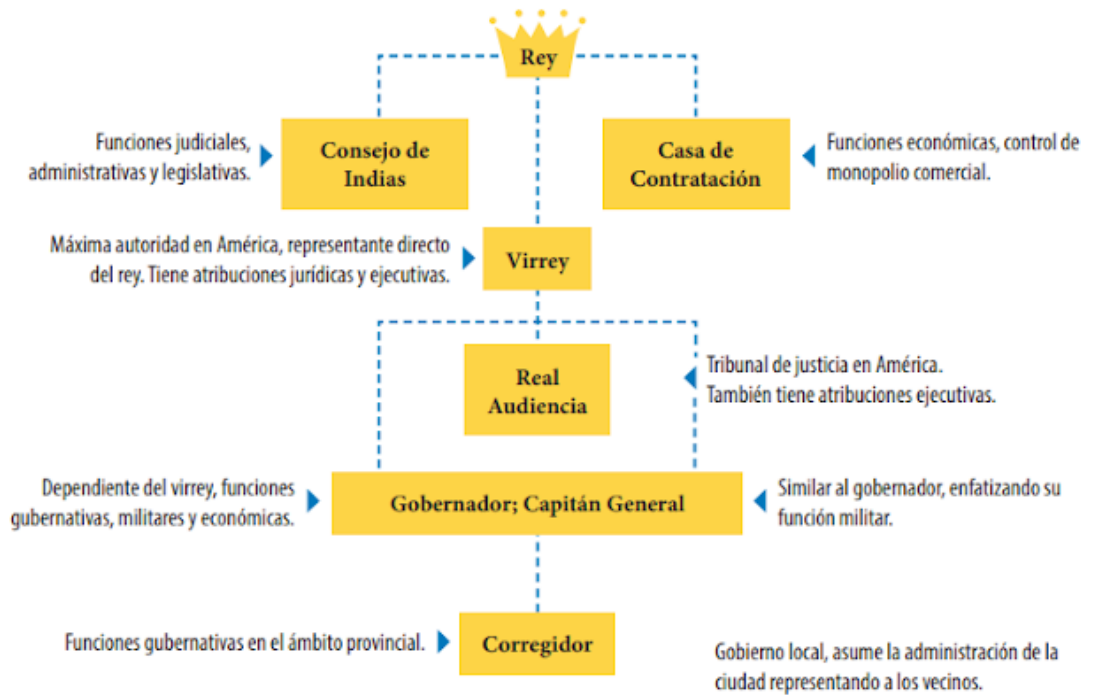
INSTRUCCIONES ÍTEM N° 2: Lee las siguientes preguntas y luego responde.



4. 2. ¿Qué organismos se localizaban en España?, ¿Qué organismos se localizaban en América?, ¿Cuál de ellos se localizó en el reino de Chile y qué funciones desarrollaba? * 1 punto

AUTORIDADES E INSTITUCIONES COLONIALES

Autoridades e instituciones coloniales



5. 3. ¿Por qué la Corona española dividió el territorio americano?, ¿Sobre qué estructuras políticas fundó sus principales unidades administrativas? * 1 punto

La división del Imperio Español en América.

“Mientras que España dividía para reinar, Portugal unía para reinar. España creó primero el virreinato de México o de Nueva España, con una amplia jurisdicción territorial en la cuna de aztecas y mayas, es decir, en Centroamérica y México. Situación similar creó en el Perú con el virreinato del mismo nombre, que correspondía una parte significativa de América del sur, el que decayó y colapsó como consecuencia de sus conflictos internos”.

*Fuente: “Conformación político-administrativa de América Latina, tensión y conflicto”.
Universidad Militar Nueva Granada. Bogotá.*

TICKET DE SALIDA: Responde la evaluación formativa, en base a lo que has aprendido en esta guía.



Observa el siguiente mapa y responde las preguntas 4 y 5.



6. 4. Las distintas unidades administrativas creadas por la Corona Española durante el periodo colonial, se mantuvieron sin grandes cambios hasta la aplicación de las reformas borbónicas del siglo XVIII. De las siguientes divisiones administrativas podemos decir: I. El mapa muestra la existencia de cinco Virreinos en el continente americano. II. La Capitanía de Chile correspondía al Virreinato de la Plata III. Las Capitanías Generales se encuentran localizadas sólo en lo que hoy es América del Sur. *

Marca solo un óvalo.

- A) I y II
- B) II y III
- C) Sólo I
- D) Sólo II

7. 5. Los nuevos límites territoriales, serían posteriormente utilizados como antecedentes en la formación de los nuevos Estados americanos a partir del siglo XIX. Observando el mapa, ¿A qué país del siglo XXI corresponde mayormente el Virreinato de La Plata en América? *

Marca solo un óvalo.

- A) al territorio chileno.
- B) al territorio Argentino.
- C) al territorio Uruguayo.
- D) al territorio Paraguayo.

Niños y Niñas, por fin terminaste la guía. Felicitaciones por este nuevo logro. Ya puedes enviar esta guía. Ahora recuerda siempre las siguientes palabras:



Este contenido no ha sido creado ni aprobado por Google.

Google Formularios