



CORRECCION-EVALUACION-FORMATIVA1-HISTORIA-QUINTOSAB-OA9OA12-SEMANA8

Evaluación Formativa 1 de Historia, Geografía y Ciencias Sociales 5° año A y B

Profesor: Roberto Manuel Olave Apablaza

Nombre:	Curso: 5 Año A-B	Fecha: Semana 8
Objetivo de la clase: Develar y Aplicar aprendizajes logrados en relación a las zonas y riesgos naturales de Chile por medio de evaluación formativa. Unidad N° 1: OA9 - OA12		

INSTRUCCIONES:

1. Completa los datos generales con letra clara.
2. Lee en forma individual cada pregunta.
3. Responde marcando con una **X** la respuesta correcta.

1. Leer texto y responder las preguntas: **1 y 2**

“Tengo de llegar al Valle que su flor guarda el almendro y cría los higuerales Que azulan higos extremos, para ambular a la tarde con mis vivos y mis muertos. Pende sobre el Valle, que arde, una laguna de ensueño que lo bautiza y refresca de un eterno refrigerio cuando el río de Elqui merma (disminuye) blanqueando el ijar sediento. Van a mirarme los cerros como padrinos tremendos volviéndose en animales con ijares soñolientos, (...)”.

Extracto poema Gabriela Mistral

Acorde al extracto del poema, cuando se refiere a que el valle arde, hace mención a la zona natural:

- a) Zona Central
- b) Norte Chico**
- c) Zona Austral
- d) Zona Sur

2. Según la lectura del texto anterior y en relación a tus conocimientos responde:

Nuestro país presenta una serie de climas que caracterizan a cada zona. Para el caso de la clasificación del clima, se realiza considerando por ejemplo los valores que entregan en promedio las temperaturas y las precipitaciones, tomando en consideración tus conocimientos con respecto a las características que presenta el clima en nuestro país. Podemos afirmar que:

- I.- En la zona del Norte grande las características climáticas que presenta son temperaturas altas y muy pocas precipitaciones.
- II.- En la zona central las características que presenta son altas temperaturas y bajas o nulas precipitaciones en verano.
- III.- En la zona austral se caracteriza por bajas temperaturas y abundantes precipitaciones que en invierno se presenta principalmente en forma de nieve.



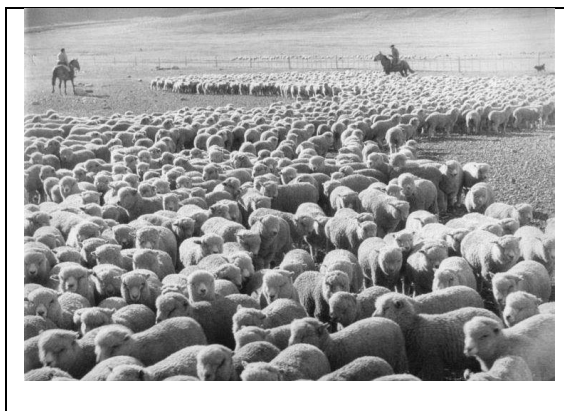
CORRECCION-EVALUACION-FORMATIVA1-HISTORIA-QUINTOSAB-OA9OA12-SEMANA8

Evaluación Formativa 1 de Historia, Geografía y Ciencias Sociales 5° año A y B

Profesor: Roberto Manuel Olave Apablaza

- A) I y II
- B) I y III
- C) II y III
- D) I, II y III

3. La presente imagen corresponde a una de las actividades productivas que es característico de la zona austral, actividad que se relaciona con:



- A) Actividades agrícolas.
- B) Actividades ganaderas.
- C) Actividades silvoagropecuarias.
- D) Actividades recreativas

4. Lee el texto y responde:

“Se caracteriza por su extrema aridez, la escasa presencia de vegetación y la ausencia casi total de lluvias, ejemplo de ello es la presencia del desierto de Atacama.

La Cordillera de la Costa, bloquea la humedad que viene de la corriente de Humboldt y que produce neblinas en la costa y algunas quebradas, donde se genera la camanchaca”

www.portaleducativo.net (Adaptado)

¿A qué zona natural de nuestro país corresponde la descripción anterior?

- A) Norte Grande.
- B) Zona Central.
- C) Zona Sur.
- D) Zona Austral.

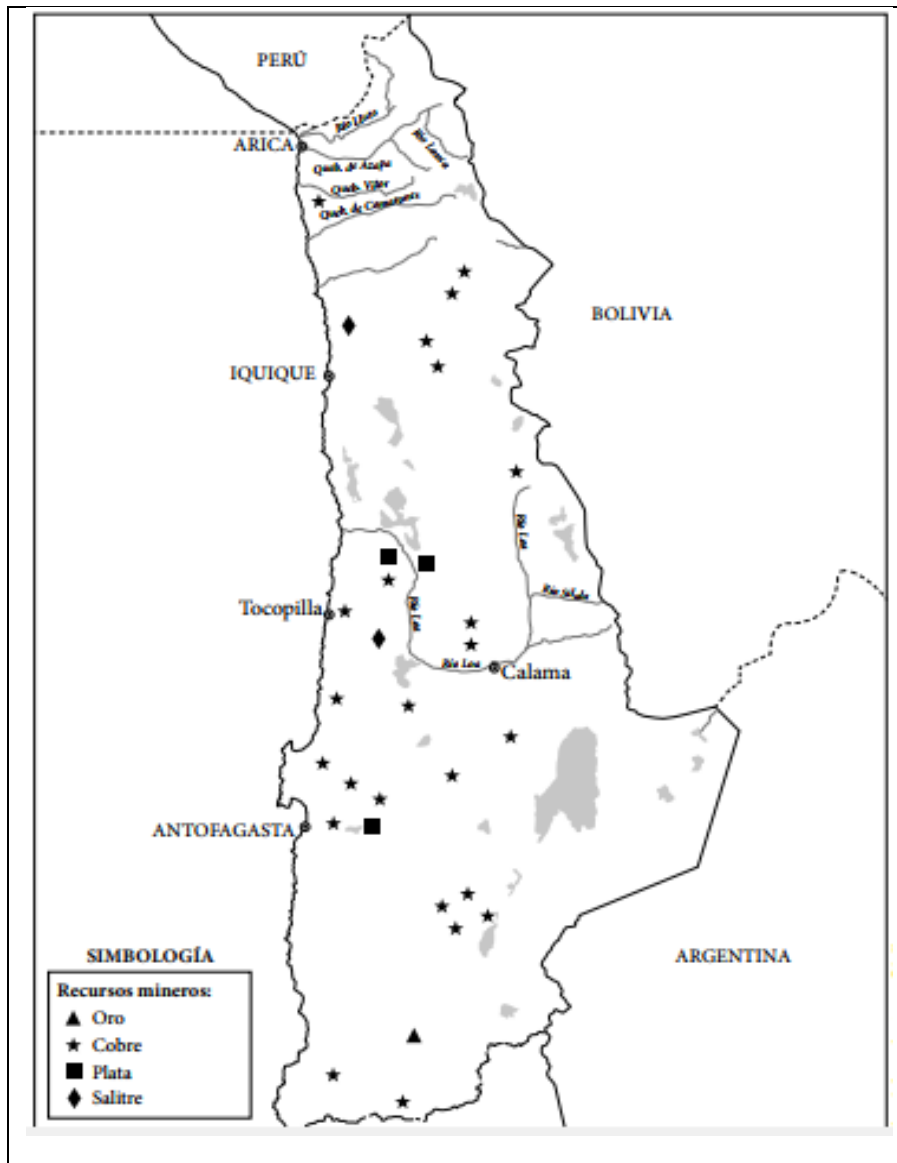
CORRECCION-EVALUACION-FORMATIVA1-HISTORIA-QUINTOSAB-OA9OA12-SEMANA8

Evaluación Formativa 1 de Historia, Geografía y Ciencias Sociales 5° año A y B

Profesor: Roberto Manuel Olave Apablaza

5. Observa el mapa y responde:

NORTE GRANDE



De acuerdo al mapa, ¿qué recurso minero predomina o prevalece en la imagen del Norte Grande?

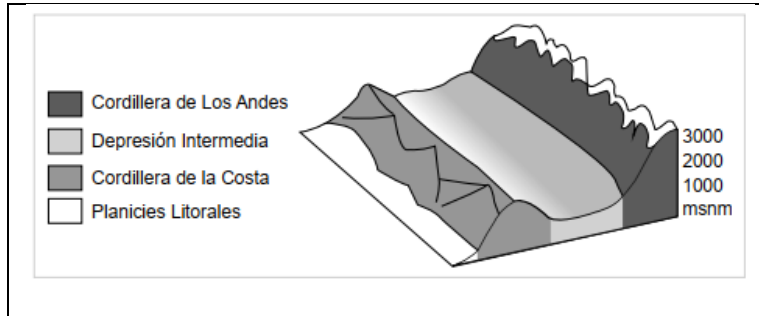
- A) Oro.
- B) Plata.
- C) Cobre.
- D) Salitre

CORRECCION-EVALUACION-FORMATIVA1-HISTORIA-QUINTOSAB-OA90A12-SEMANA8

Evaluación Formativa 1 de Historia, Geografía y Ciencias Sociales 5° año A y B

Profesor: Roberto Manuel Olave Apablaza

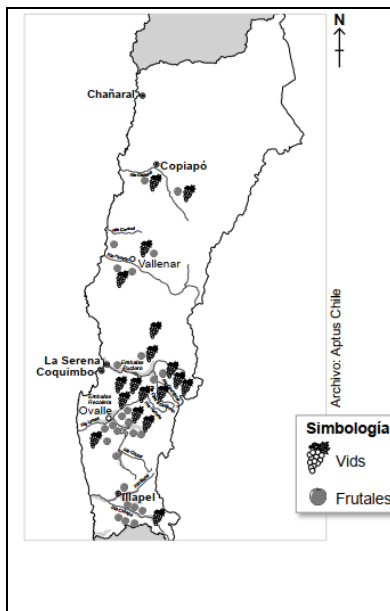
6. Observa el perfil topográfico y responde



¿Cuál es la unidad de relieve de la Zona Central donde se concentra la mayoría de la población?

- A) **depresión intermedia.**
- B) planicies litorales.
- C) cordillera de los Andes.
- D) cordillera costera.

7. Observa el mapa y responde:



¿En cuál de estas formas de relieve destaca el cultivo de frutas y vides?

- A) Precordillera.
- B) Planicies Litorales.
- C) **Valles transversales.**
- D) Cordillera de los Andes.



CORRECCION-EVALUACION-FORMATIVA1-HISTORIA-QUINTOSAB-OA9OA12-SEMANA8

Evaluación Formativa 1 de Historia, Geografía y Ciencias Sociales 5° año A y B

Profesor: Roberto Manuel Olave Apablaza

8. Observa el paisaje y responde



¿Qué característica geográfica es propia de la zona natural que muestra la imagen?

- A) Predominio de la aridez.
- B) Presencia de cultivos agrícolas.**
- C) Abundancia de superficie boscosa.
- D) Existencia de abundantes lluvias todo el año.

9. Lee el siguiente texto y responde:

“Esta zona, de clima mediterráneo, como otras similares dispersas en los distintos continentes, se puede definir como un área ubicada entre los 30º y 40º de latitud. Un año en la región de clima mediterráneo es aquel que empieza con verano seco y caluroso, al que sigue un otoño en que las temperaturas disminuyen y comienzan algunas escasas precipitaciones. El invierno, particularmente en los meses de junio a agosto, es lluvioso y frío. Las temperaturas empiezan a subir por primavera; las lluvias tienden a disminuir y casi con absoluta seguridad puede disponerse de un hermoso día de sol para un picnic al aire libre entre los meses de noviembre a marzo”

Fuente: Hoffmann, A. Flora silvestre de Chile, (1978). Santiago: Editorial Lord Cochrane



CORRECCION-EVALUACION-FORMATIVA1-HISTORIA-QUINTOSAB-OA9OA12-SEMANA8

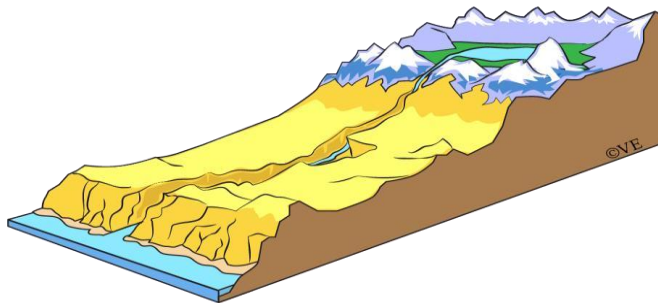
Evaluación Formativa 1 de Historia, Geografía y Ciencias Sociales 5° año A y B

Profesor: Roberto Manuel Olave Apablaza

De acuerdo a la descripción, esta característica climática corresponde a una zona de nuestro país que se ubica en:

- A) Zona norte
- B) Zona central**
- C) Zona sur
- D) Zona austral

10. De acuerdo, al siguiente perfil topográfico de nuestro país, este correspondería a la zona denominada:



- A) Norte Chico
- B) Norte Grande**
- C) Zona Centro
- D) Zona Sur

11. Leer el siguiente texto y responder.

“Más de 120.000 hectáreas de bosques en el centro y sur de Chile han sido arrasadas por el fuego en la última semana convirtiéndose en el mayor desastre natural de su historia. El territorio afectado es 20 veces superior al registrado en enero del año pasado, y los habitantes de 200 poblados en las regiones de O'Higgins y El Maule han visto el peligro a metros de sus casas”

Extraído de: <http://www.t13.cl/galeria/nacional/fotos-mayor-desastre-forestal-historia-chile>

De acuerdo a la información y a la naturaleza de los desastres naturales, podemos deducir que el origen de este riesgo natural ha sido:



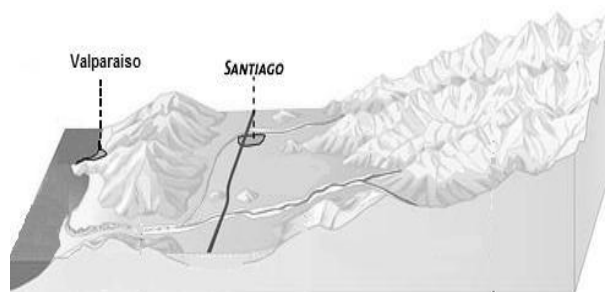
CORRECCION-EVALUACION-FORMATIVA1-HISTORIA-QUINTOSAB-OA9OA12-SEMANA8

Evaluación Formativa 1 de Historia, Geografía y Ciencias Sociales 5° año A y B

Profesor: Roberto Manuel Olave Apablaza

- I.- Por la acción humana.
 - II.- Por las condiciones atmosféricas.
 - III.- Por el descuido de la autoridad.
- A) Solo I
 - B) Solo II
 - C) I y II
 - D) I, II y III

12. La presente imagen muestra cómo se encuentra constituido el relieve chileno, en ella también podemos observar la ciudad de Valparaíso y Santiago. De acuerdo a tus conocimientos estas ciudades se encuentran emplazadas en las siguientes unidades de relieve:



- A) Planicie Litoral y Depresión Intermedia
- B) Cordillera de Los Andes y Cordillera de la Costa
- C) Planicie Litoral y Cordillera de la Costa
- D) Depresión Intermedia y Cordillera de los Andes

13. Lee el siguiente poema y responde:

“En tierras blancas de sed
Partidas de abrazamiento,
Los Cristos llamados cactus
Vigilan desde lo eterno.
La tierra crispada y seca
Se apareja con sus muertos
Y el espino y el espino
Braceando su desespero,
Y el chañar cosiendo el fruto
El sol que se le arde entero”

Mistral, G. (1967) Poemas de Chile, Santiago: Pomaire

CORRECCION-EVALUACION-FORMATIVA1-HISTORIA-QUINTOSAB-OA90A12-SEMANA8

Evaluación Formativa 1 de Historia, Geografía y Ciencias Sociales 5° año A y B

Profesor: Roberto Manuel Olave Apablaza

¿A qué tipo de clima se alude en el fragmento del poema de Gabriela Mistral?

- A) Tundra, Zona Austral
- B) Desértico, Norte Chico**
- C) Templado, Zona Austral
- D) Alta montaña, Zona Sur

14. Observar la imagen y responder pregunta:



¿Cuáles son las medidas de prevención que uno debería tomar en caso de un tsunami?

- I. Dirigirse hacia los terrenos más altos.
- II. Aferrarse fuertemente a un árbol mientras termina el evento.
- III. Quedarse en su hogar esperando a que pase.

- A) Solo I**
- B) I y II
- C) I y III
- D) I, II y III

Leer el siguiente texto y responder las preguntas: **15, 16 y 17.**

¿Qué hace especial a la zona central de nuestro país?

La zona central se extiende desde el río Aconcagua hasta el río Biobío. Comprende las regiones V, VI, VII, VIII Y Región Metropolitana. En esta zona se presentan claramente las cuatro unidades de relieve nacional. La cordillera de los Andes mantiene su carácter macizo, alto y volcánico. Desde ella se alimentan a los ríos que recorren la depresión intermedia, cruzan la cordillera de la costa y desembocan en el mar, tales como el Maipo, el Maule y el Itata, que sirven para generar electricidad y desarrollar la actividad agrícola.



CORRECCION-EVALUACION-FORMATIVA1-HISTORIA-QUINTOSAB-OA9OA12-SEMANA8

Evaluación Formativa 1 de Historia, Geografía y Ciencias Sociales 5° año A y B

Profesor: Roberto Manuel Olave Apablaza

La depresión intermedia forma grandes cuencas como las de Santiago y Rancagua. A partir de la VII región se convierte en una planicie que recibe el nombre de Valle Longitudinal. La cordillera de la Costa se presenta alta frente a Valparaíso y Santiago, pero a medida que se avanza hacia el sur va perdiendo altura. Las Planicies Litorales son continuas, pero su ancho varía en los diversos sectores. En ella se ubican importantes puestos nacionales, como Valparaíso y San Antonio.

El clima predominante es el templado tipo mediterráneo, con temperaturas moderadas y precipitaciones invernales. El clima, los suelos fértiles y la abundancia de ríos permiten el desarrollo de la actividad agrícola. En esta zona abundan viñas, plantaciones de frutales, hortalizas, entre otros.

Los paisajes rurales se combinan con ciudades populosas que siguen atrayendo a la población y concentran la actividad industrial del país. En esta zona se concentra las tres principales urbes de Chile: Santiago, Valparaíso y Concepción, además de otras ciudades como: San Antonio, Rancagua, Talca, Chillán, Los Ángeles y Curicó.

15. A partir de la lectura del texto, podemos señalar:

- A) que los ríos nacen en la Cordillera de los Andes y logran desembocar en el mar.
- B) que los ríos nacen en la Depresión intermedia y no logran desembocar en el mar.
- C) que los ríos nacen en las planicies litorales y retroceden hacia la cordillera de los Andes.
- d) que los ríos nacen de las aguas subterráneas y brotan de forma directa al mar.

16. En la Zona Central se concentran las tres urbes más grandes de Chile: Santiago, Valparaíso y Concepción, cuál de estas tres ciudades concentra más del 60% de la población nacional:

- A) Concepción
- B) Valparaíso
- C) Rancagua
- D) Santiago

17. El clima que predomina en la Zona Central es el templado mediterráneo con temperaturas moderadas y precipitaciones invernales, lo que significa:

- A) que las precipitaciones son constante todo el año
- B) que las estaciones del año son primavera y verano
- C) que las estaciones del año están bien marcadas: primavera, verano, otoño e invierno.
- D) que las temperaturas son altas durante todo el año



CORRECCION-EVALUACION-FORMATIVA1-HISTORIA-QUINTOSAB-OA90A12-SEMANA8

Evaluación Formativa 1 de Historia, Geografía y Ciencias Sociales 5° año A y B

Profesor: Roberto Manuel Olave Apablaza

Leer el siguiente texto y responder las preguntas: **18, 19 y 20.**

¿Qué hace especial a la zona Austral de Chile?

La zona Austral abarca parte de la región de los Lagos, Aysén y Magallanes. Esta zona tiene la particularidad de poseer una baja densidad de población, distribuida desigualmente. Las formas del relieve son producto de la acción de los hielos que cubrieron gran parte del territorio durante las glaciaciones.

Es una zona fría, con un clima templado frío lluvioso, donde la naturaleza domina con su magnificencia y belleza. La vertiente oriental de la cordillera en cambio, tiene un clima estepárico frío, en el que predominan los pastizales y los árboles de menor altura.

Los ríos son cortos y caudalosos, destacando el río Baker. Hay numerosos lagos de origen glaciar.

El relieve de la zona austral presenta características muy singulares que la hacen diferente al resto del país. Constituye un territorio desmembrado y el paisaje se presenta como un verdadero laberinto de montañas, islas, penínsulas, golfos, bahías, ventisqueros, fiordos y canales. En ella ya no se presentan las cuatro unidades de relieve chileno, sino solo la cordillera de los Andes que recibe el nombre de Cordillera Patagónica. Al este de la Cordillera andina se ubica la Patagonia.

18. A partir de la lectura del texto anterior podemos inferir:

- A) que su paisaje tiene una vegetación que necesita de muy poca agua
- B) que su paisaje es abrupto y accidentado por la acción de los hielos**
- C) que los ríos presentan muy poca agua o caudal
- D) que la cordillera de la costa aumenta en altura

19. Se entiende que en la zona Austral la única unidad de relieve es:

- A) Depresión Intermedia
- B) Cordillera de los Andes**
- C) Planicies Litorales
- D) Cordillera de la Costa

20. En relación al clima de la zona austral, podemos inferir:

- A) sus precipitaciones son abundantes todo el año alimentando ríos como el Baker.**
- B) sus precipitaciones son escasas durante todo el año alimentando ríos como el Cautín.
- C) sus precipitaciones son abundantes todo el año alimentando ríos como el Cachapoal.
- D) sus precipitaciones son escasas durante todo el año alimentando ríos como el Valdivia.