

EVALUACIÓN-FORMATIVA5-ARTES-QUINTOAB-OA1-SEMANA28

EVALUACIÓN FORMATIVA N°5 ARTES VISUALES.

Objetivo de la Evaluación: Desarrollan creativamente trabajos de esculturas según su relieve a través de diferentes materiales demostrando dominio en variados indicadores de logro.

OA1: Crear trabajos de arte y diseños a partir de sus propias ideas y de la observación del: entorno cultural: Chile, su paisaje y sus costumbres en el pasado y en el presente; entorno artístico: impresionismo y postimpresionismo; diseño en Chile, Latinoamérica y del resto del mundo.

Indicador de evaluación:

Diseñan objetos sencillos, respondiendo a distintos desafíos que se les presentan.

Desarrollan proyectos de diseño basados en diferentes desafíos, considerando la etapa inicial del desarrollo de las ideas por medio de diversos métodos (por ejemplo: toman fotografías, recolectan imágenes de diarios y revistas, realizan bocetos, entre otros).

Profesora: Piare Jaña

***Obligatorio**

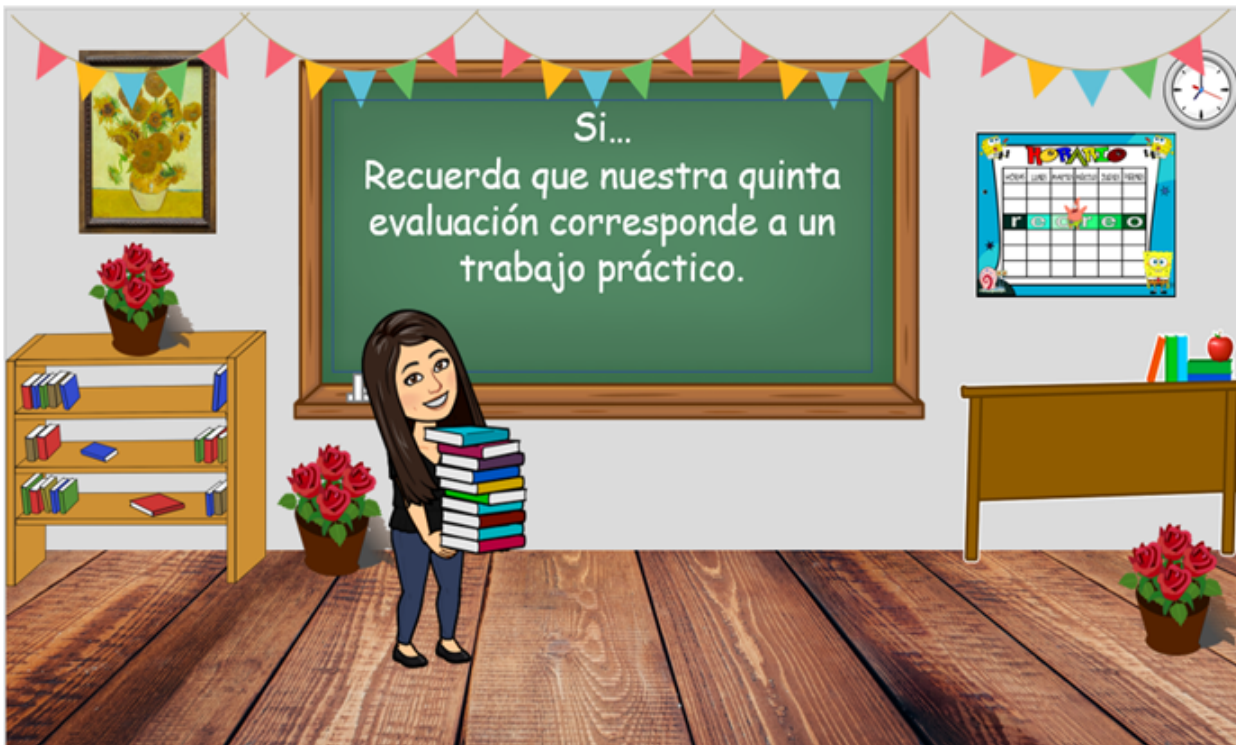
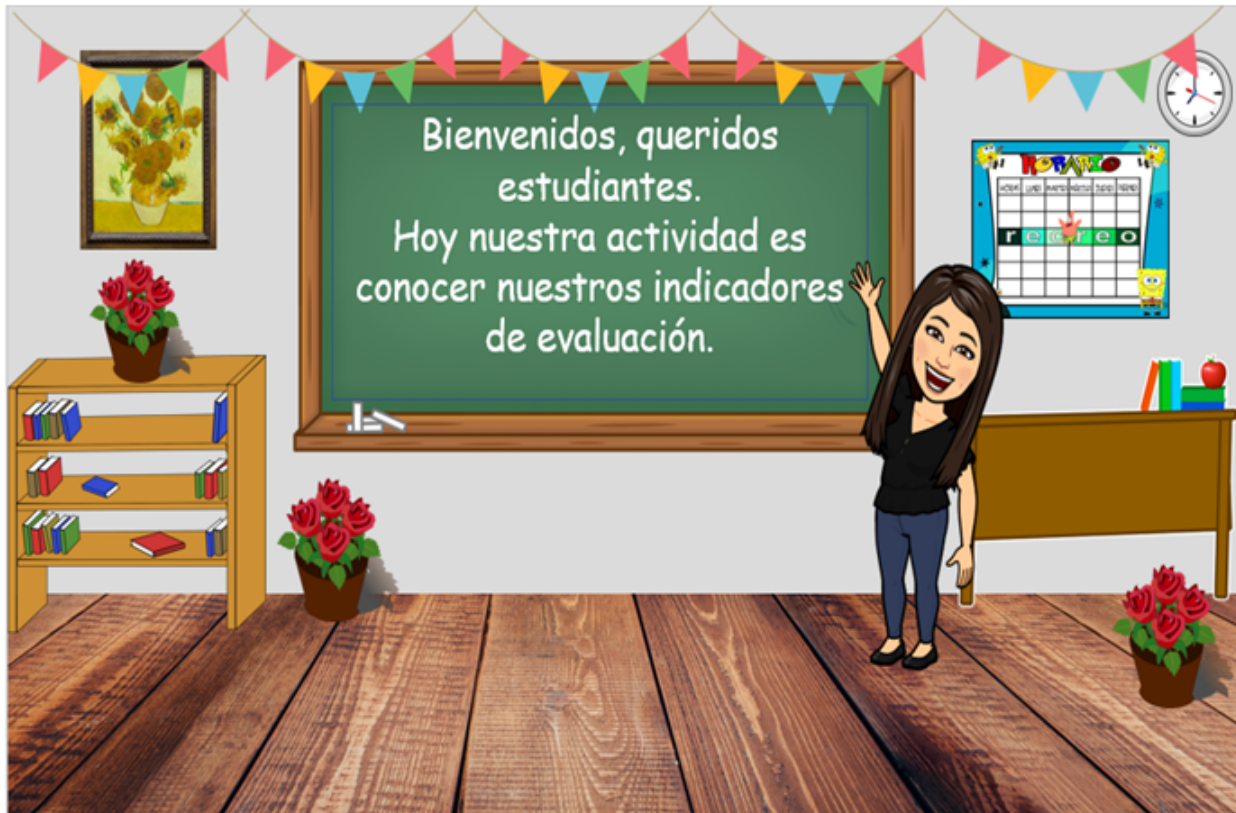
1. Nombre y Apellido: *

2. Curso: *

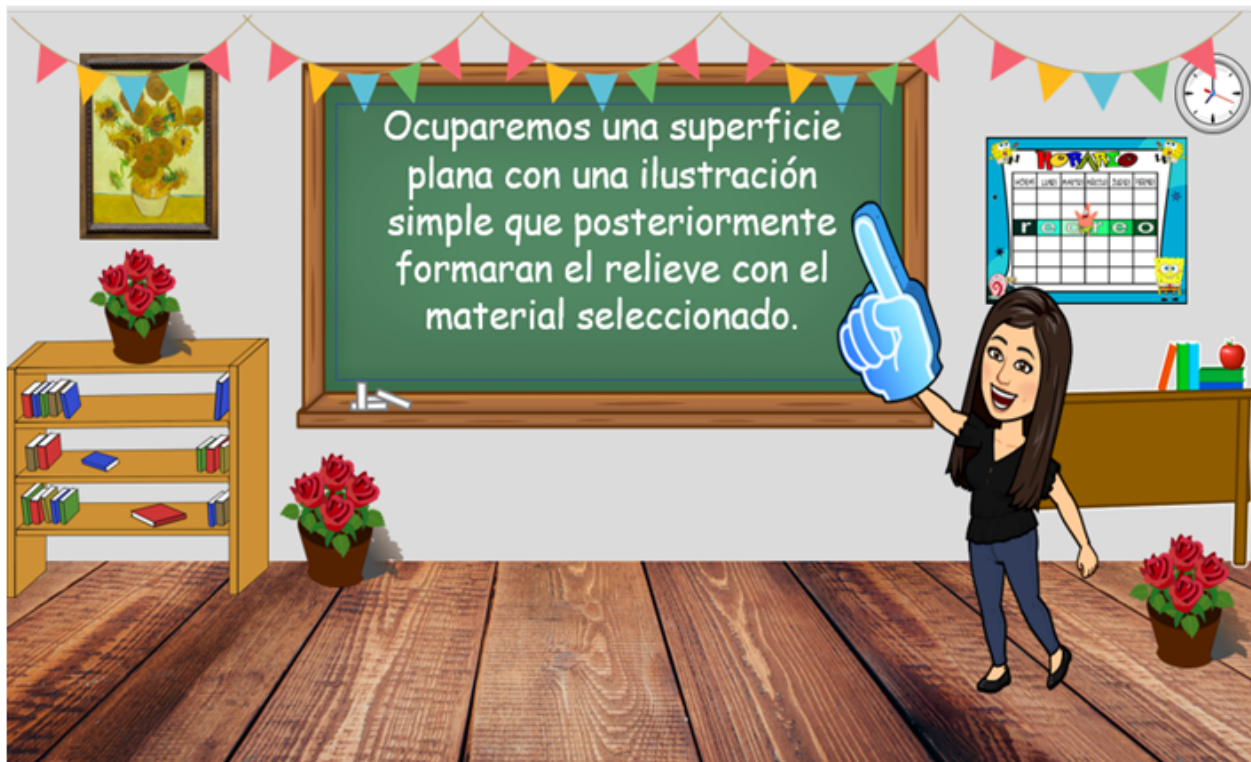
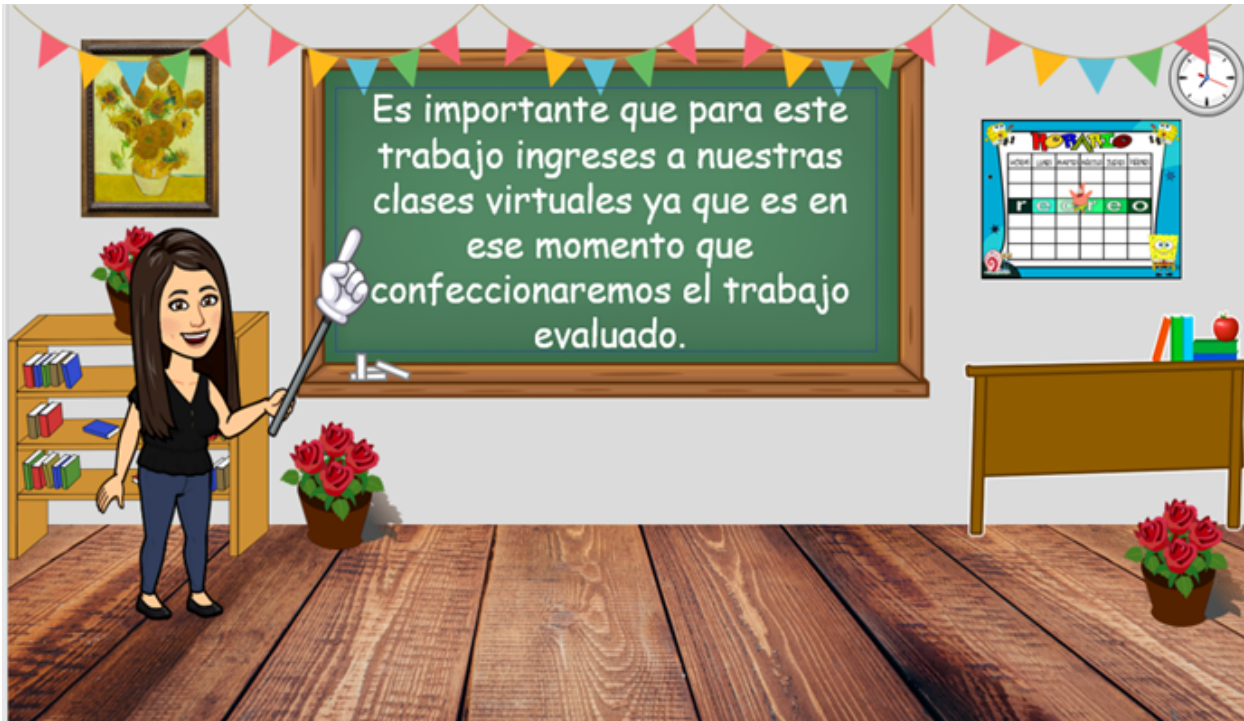
Marca solo un óvalo.

5° año A.

5° año B.









Indicador	Muy bueno 3	Bueno 2	Regular 1
Creatividad. (Fluidez y flexibilidad)	Su creación muestra una considerable atención en su cuadro relieve, demostrando en su producto las características principales según su definición.	Su creación muestra una leve atención en su construcción en su cuadro de relieve, demostrando en el producto algunas características principales según su definición.	Su creación presenta descuido, poca prolijidad, demostrando poca existencia del producto de acuerdo a las características según su definición.
Creatividad. (Elementos del lenguaje visual)	El trabajo de esculturas es original, con colores, tonos y matices propios característicos de este tipo de arte.	El trabajo de esculturas es original pero sus colores, tonos y matices no son semejante a las características de este tipo de arte.	El trabajo de esculturas es poco original, sus colores tonos y matices no son completamente característicos de este tipo de arte.
Elaboración. (Organización)	Sigue el proceso de trabajo en forma sistemática y ordenada, generando su trabajo artístico con terminaciones en su totalidad y bien definidas.	Ocasionalmente sigue el proceso de trabajo de forma sistemática y ordenada, pero no completa parte de sus trabajos y se observan detalles de terminaciones significativas.	Ocasionalmente sigue el proceso de trabajo de forma sistemática y ordenada, no completa el trabajo y este carece de detalles significativos en sus terminaciones.

Manejo de materiales, herramientas y procedimientos.	Demuestra un buen manejo de materiales, herramientas y procedimientos; los selecciona adecuadamente y propone nuevas maneras de trabajarlos de acuerdo al propósito expresivo y los tipos de relieves en las esculturas.	Demuestra manejo de materiales, herramientas y procedimientos; los selecciona adecuadamente, sin proponer nuevas maneras de trabajarlos de acuerdo al propósito expresivo y los tipos de relieves en las esculturas.	Su manejo y selección de materiales, herramientas y procedimientos es deficiente, pero es concordante con el propósito expresivo y los tipos de relieves en las esculturas.
Actitudes	Demuestra una alta motivación, preocupación y rigurosidad al elaborar ideas y su trabajo visual. Recibe y aplica propuestas de mejoramiento con una actitud positiva.	Demuestra motivación, preocupación y rigurosidad en la elaboración de su trabajo visual. Recibiendo propuestas de mejoramiento, manteniendo una buena actitud.	Demuestra escasa motivación y preocupación, pero es poco riguroso en la elaboración de su trabajo visual. Recibe propuestas de mejoramiento, pero no son aplicadas.
Actitudes en compromiso.	Termina y envía su trabajo en el día y fecha indicada por la docente.	Termina y envía su trabajo con un día de retraso según lo indicado por la docente.	Termina y envía su trabajo con dos o más días de retraso según lo indicado por la docente.



3. 1. ¿Quedaron claras las indicaciones de evaluación? *

Marca solo un óvalo.

Sí

No

4. 2. Si tu respuesta fue NO, indica que no comprendiste:

Este contenido no ha sido creado ni aprobado por Google.

Google Formularios