



## Guía 2 de Artes Visuales 5° A Y B

**Nombre:**

**Curso: 5°**

**Meta:** Reconocer colores primarios, secundarios, terciarios y complementarios para posterior aplicación en ilustraciones propias con fines expresivos y creativos.

**OA2:** Aplicar y combinar elementos del lenguaje visual (incluidos los de niveles anteriores) en trabajos de arte y diseños con diferentes propósitos expresivos y creativos: › color (complementario) › formas (abiertas y cerradas) › luz y sombra.

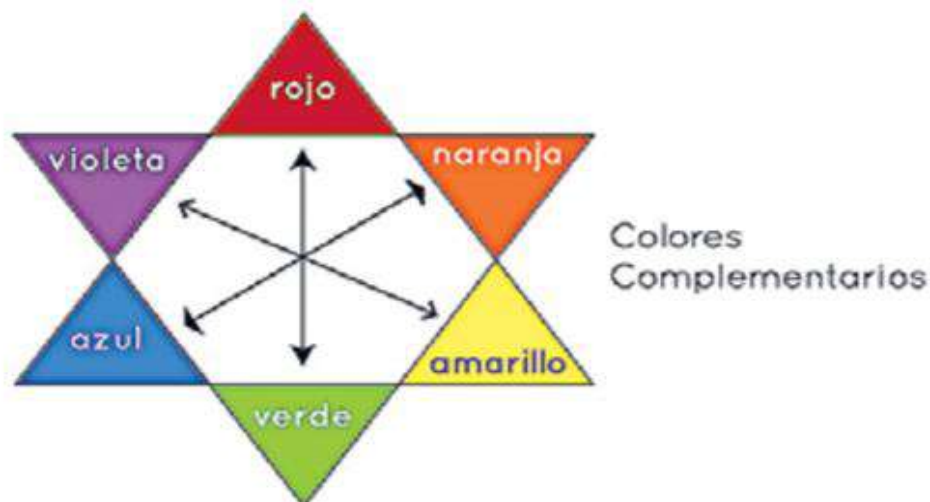
### Los colores.

Los colores son una percepción visual que se genera en el cerebro y es uno de los elementos del lenguaje visual más importante, por si solo puede expresar un estado de ánimo (alegría, tristeza, angustia, felicidad etc).

Sabemos que los colores se encuentran distribuidos en un círculo o rosa cromática y en ella encontramos **colores primarios** (azul, amarillo y rojo), **colores secundarios** (morado, verde y naranja).

Los **terciarios** se consiguen al mezclar partes iguales de un primario y de un secundario y son estos: amarillo verdoso, amarillo anaranjado, azul verdoso, azul violeta, rojo naranja y rojo violáceo.

Y los **colores complementarios** son los colores opuestos a la rosa cromática (morado/violeta y amarillo, rojo y verde, azul y naranja).



1.- Completa esta tabla con los colores primarios, secundarios y terciarios para luego escribir a que color pertenece según el texto anterior.

RESPUESTA MODELO: (LA PALABRA VIOLÁCEO ES IGUAL QUE VIOLETA O MORADO)

	+		=		<b>Amarillo-anaranjado</b>
	+		=		<b>Amarillo-verdoso</b>
	+		=		<b>Azul-verdoso</b>
	+		=		<b>Azul-Violaceo</b>
	+		=		<b>Rojo-Anaranjado</b>
	+		=		<b>Rojo-Violaceo</b>

2.- Observa las siguientes obras y responde.

Artista: Claude Monet



Artista: Georges Seurat





- a) Nombra los colores complementarios utilizados en cada una de las imágenes.

**RESPUESTA MODELO:**

**IMAGEN: CLAUDE MONET**

- ✓ Amarillo anaranjado
- ✓ Amarillo verdoso
- ✓ Azul verdoso
- ✓ Rojo naranja

**IMAGEN: GEORGES SEURAT.**

- ✓ Amarillo verdoso
- ✓ Amarillo anaranjado.
- ✓ Azul verdoso
- ✓ Rojo violáceo o violeta.

- b) ¿Qué efectos causa la aplicación de colores complementarios en cada una de estas obras?

**RESPUESTA MODELO:**

Los efectos que causan estos colores en las obras son efectos tales como: reflejo, iluminación, sombras, día, noche, son totalmente primordiales a los efectos que quiera lograr el artista.

- c) Explica, que influencia tienen colores complementarios con los movimientos impresionistas y postimpresionistas. (recuerda leer tus apuntes anteriores)

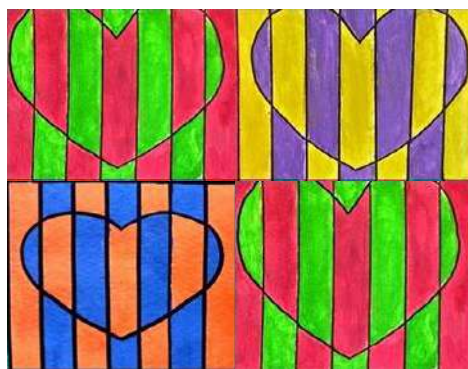
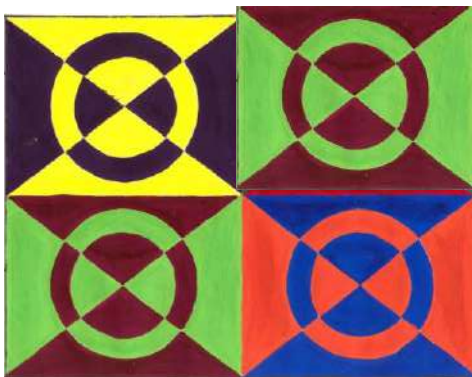
**RESPUESTA MODELO:**

Es una influencia super importante no solo en esta obra si no que en muchas más, en el caso del impresionismo tiene un efecto que es la captación de la luz lo que ayuda a diferenciar si las obras fueran de día o noche incluso pueden existir mezclas en ellas, ya que el movimiento postimpresionista no trabaja la captación de luz y trabaja colores fríos, simulando efectos de sombras y oscuridad.

3.- Realiza una ilustración donde puedes utilizar 2 o 4 figuras geométricas estas deben repetirse al menos 4 veces donde cada una de ellas deberás pintarlas con los colores complementarios.

**RESPUESTA MODELO:**

EJEMPLOS: (MORADO – AMARILLO; ROJO -VERDE; AZUL NARANJA)



**DESARROLLA GUÍA EN TU CUADERNO.**