

GUÍA DE CIENCIAS NATURALES-CUARTOS AÑOS A-B -OA2-GUÍA 23-SEMANA 23

Profesoras responsables: Angelina Videla Fredes - Nelidad Becerra Bascuñán.

Objetivo: Identificar y comparar distintos tipos de adaptaciones de animales y plantas mediante la observación y comprensión de textos e imágenes.

OA 2: Observar y comparar adaptaciones de plantas y animales para sobrevivir en los ecosistemas en relación con su estructura y conducta; por ejemplo: cubierta corporal, camuflaje, tipo de hojas, hibernación, entre otras.

Indicador: Inferen el hábitat y algunos rasgos de animales y plantas a partir de la observación de sus características externas

***Obligatorio**

1. Nombre y apellido: *

2. Curso: *

Marca solo un óvalo.

Cuarto año A.

Cuarto año B.

Hola,¿cómo están? Antes de comenzar a trabajar,los invito a conectarse con sus emociones e identificar cómo se sienten hoy: ¡¡UN FUERTE ABRAZO!!



RETROALIMENTACIÓN: En la semana 22, comprendimos acerca de las ADAPTACIONES ESTRUCTURALES de los animales y sus funciones. Recordemos su definición:



¿Qué son adaptaciones?

- Las adaptaciones son un conjunto de características físicas o de comportamiento que posee un organismo vivo y que le permite sobrevivir en su ambiente.
- Decimos que un organismo está adaptado a su ambiente cuando logra establecerse y reproducirse en él.

CONTENIDO:Esta semana ,aprenderemos cómo distintos seres vivos,logran adaptarse a un ecosistema,dependiendo de sus características. Observemos este ejemplo:



¿De qué manera las plantas y los animales pueden sobrevivir en un determinado ecosistema?

En nuestro país, existe una gran variedad de plantas y animales que forman parte de los diferentes ecosistemas. Por ejemplo, un cactus puede sobrevivir en ecosistemas donde hay poca agua, como un desierto; mientras que a una vicuña la encontramos en ecosistemas como la puna. El cactus, al igual que la vicuña, posee características que le permiten sobrevivir en un determinado ecosistema.

Lee con atención el siguiente texto:



Tipo: invertebrado.

Dieta: animales y vegetales en descomposición.

Longevidad media en libertad: hasta 6 años.

Tamaño: 7 u 8 cm hasta 35 cm.

Peso: hasta 11,2 g.

La lombriz de tierra tiene el cuerpo alargado (entre 15 a 25 cm de longitud) y cilíndrico, cuenta con extremidades algo puntiagudas y completamente segmentadas o divididas, las cuales forman anillos que le permiten el alargamiento y la contracción de su cuerpo. Tiene la boca en el primer segmento del cuerpo. A medida que se sumerge en la tierra, la ingiere, extrayendo de ella nutrientes que provienen de la descomposición de materia orgánica, como hojas o raíces.

La superficie de su cuerpo está siempre humedecida, lo que hace posible la respiración cutánea, es decir, a través de la piel. En cada anillo, lleva cuatro pares de cerdas que facilitan su desplazamiento y le permiten remover y escarbar la tierra. Durante el día, permanece bajo tierra, cerca de la superficie, y es capaz de cavar hasta una profundidad de 2 metros.

3. 1.-De acuerdo a las características de la lombriz,la formación de anillos es una adaptación estructural .Esto es debido a: *

Marca solo un óvalo.

- A.-Que debe desplazarse para poder sobrevivir.
- B.-La formación de su boca da cavidad al cuerpo.
- C.-Los nutrientes deben pasar por su boca.
- D.- Los anillos le otorgan longitud y firmeza.

4. 2.-En el texto se menciona que la lombriz se alimenta de la descomposición de materia orgánica.Entonces se puede decir que: *

Marca solo un óvalo.

- A.-La lombriz se devora todo a su paso.
- B.- Es una excelente descomponedora.
- C.-Transporta nutrientes y minerales vitales.
- D.-Transforma su cuerpo en minerales.

Observa con mucha atención las siguientes imágenes y su información:

¿Qué característica o adaptación le permite...?	
 <p>Los pingüinos de Humboldt viven en...</p>	<ul style="list-style-type: none"> • Cazar peces. • Vivir en lugares muy fríos. • Bucear en el mar. • Permanecer mucho tiempo en la tierra.
<p>Los chanchitos de humedad viven en...</p> 	<ul style="list-style-type: none"> • Introducirse entre las partículas del suelo. • Moverse en la tierra. • Intercambiar gases con el medio.
<p>Las vicuñas viven en...</p> 	<ul style="list-style-type: none"> • Cortar el pasto. • No dañar el suelo. • Pasar desapercibidas entre los ichus. • Detectar a sus depredadores

5. 3.-Las vicuñas viven en lugares montañosos y secos.¿Qué adaptación estructural posee para poder adaptarse a su entorno? * 1 punto

Marca solo un óvalo.

- A.-Tiene orejas pequeñas.
- B.-Detecta a sus depredadores.
- C.-Goza de almohadillas en sus patas.
- D.-Su velocidad le permite arrancar al sentirse amenazada.

6. 4.-Una de las adaptaciones físicas de los pingüinos es que: * 1 punto

Marca solo un óvalo.

- A.-Las alas actúan como verdaderas aletas.
- B.-Los ojos son verdaderas linternas en la oscuridad.
- C.-Su pelaje negro y blanco permite camuflarse.
- D.-El frío permite la conservación de la especie.

Los cactus son plantas que crecen en ecosistemas con un medio físico cálido y seco. Tienen características que les permiten almacenar agua. Sus tallos son gruesos y carnosos, almacenan agua y generan alimentos. Las hojas también tienen características o adaptaciones para ahorrar el agua. Aunque no lo parezca, las espinas delgadas que presentan son sus hojas, por tal motivo, pierden muy poca agua, lo que sí ocurriría si sus hojas fueran anchas y planas; además, estas le producen sombra a la planta y la protegen de los ataques de animales herbívoros.



7. 5.-Una de las formas de adaptación que poseen los cactus para poder sobrevivir en un clima de altas temperaturas es: * 1 punto

Marca solo un óvalo.

- A.-Inclinación bajo los rayos del sol.
- B.-Se desprenden de sus espinas de noche
- C.-Sus raíces se extienden mucho bajo el suelo.
- D.-Permiten que las aves beban el agua almacenada.

8. 6.-Según la imagen ¿cuál es la adaptación estructural del Colibrí o Picaflor? * 1 punto

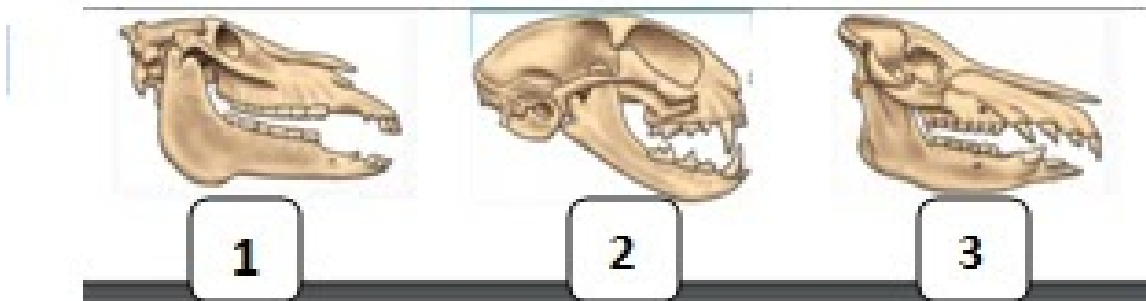


Marca solo un óvalo.

- A.-Sus alas.
- B.-La velocidad al volar.
- C.-La transformación del néctar.
- D.-Su pico alargado.

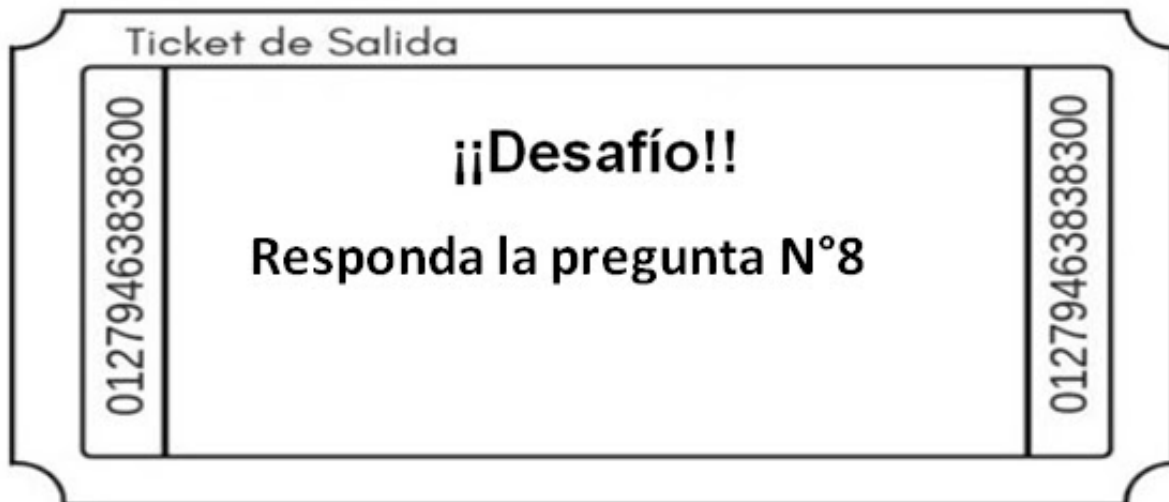
9. 7.-Según las imágenes¿cuál pertenece a un animal carnívoro?

1 punto

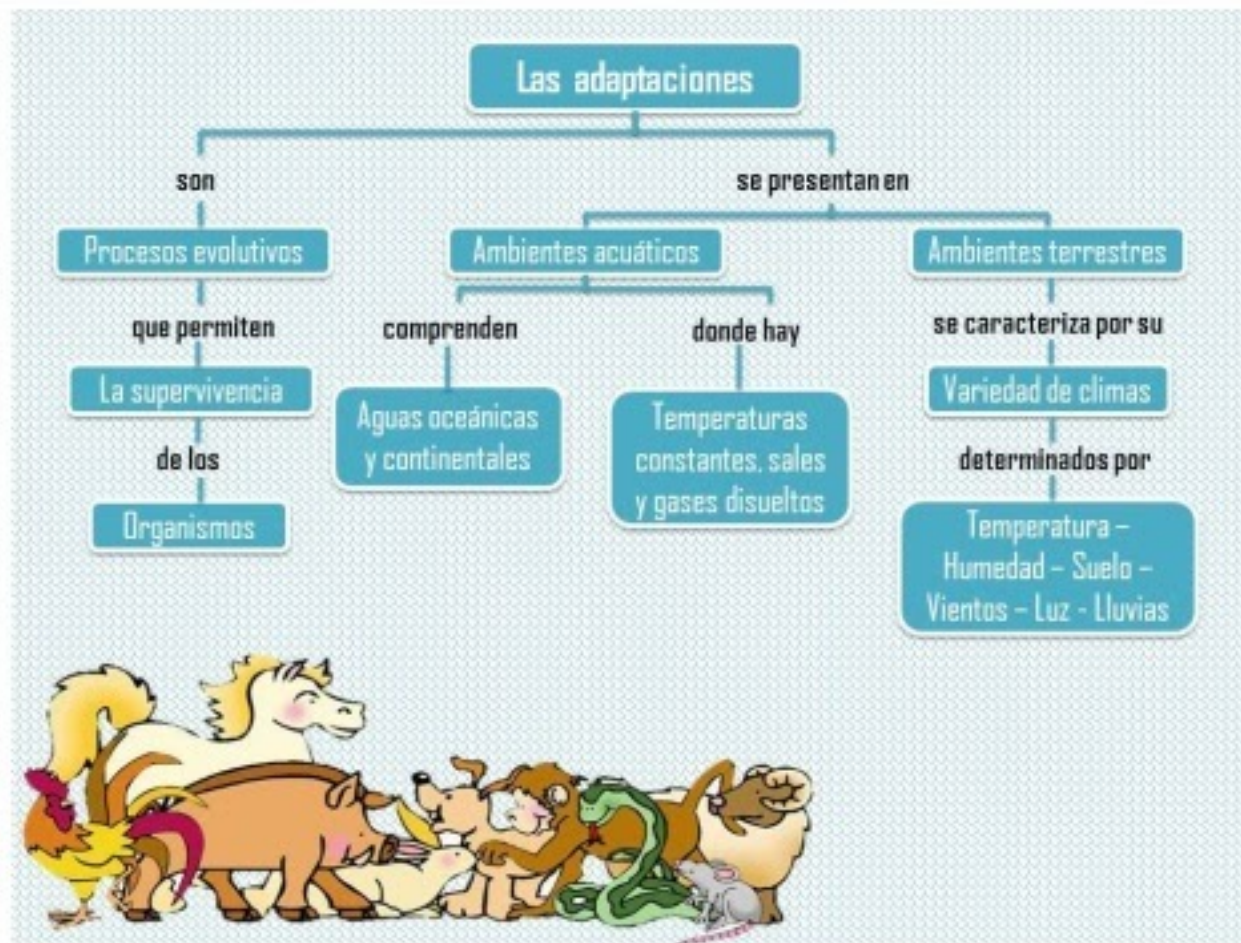


Marca solo un óvalo.

- A.-1.
- B.-3.
- C.-2.
- D.-2 y 3.



Lea el siguiente esquema.Utilice información en la siguiente pregunta:



10. 8.-Se puede definir como "Adaptación": *

1 punto

Marca solo un óvalo.

- A.-Proceso de algunos seres vivos la capacidad de sobrevivir en un entorno diferente, variando sus estrategias e incluso sus características físicas.
- B.- Proceso que desarrollan los seres vivos y la capacidad de sobrevivir en un entorno diferente, variando sus estrategias e incluso sus características físicas.
- C.-Proceso evolutivo,permanente ,donde sólo algunos seres vivos logran adaptarse para poder sobrevivir en ambientes específicos.
- D.-Caracterización propia de las aves para adaptar sus alas y poder emprender el vuelo en busca de su alimentación:

¡¡EXCELENTE!!



Este contenido no ha sido creado ni aprobado por Google.

Google Formularios