

GUÍA DE CIENCIAS NATURALES-CUARTOS AÑOS A-B -OA2-GUÍA 22-SEMANA 22

Profesoras responsables: Angelina Videla Fredes - Nelidad Becerra Bascuñán.

***Obligatorio**

Objetivo: Reconocer las adaptaciones de un ecosistemas y funciones a través de gráficas explicativas.

OA 2: Observar y comparar adaptaciones de plantas y animales para sobrevivir en los ecosistemas en relación con su estructura y conducta; por ejemplo: cubierta corporal, camuflaje, tipo de hojas, hibernación, entre otras.

Indicador: Infieren el hábitat y algunos rasgos de animales y plantas a partir de la observación de sus características externas

1. Nombre y apellido:

2. Curso: *

Marca solo un óvalo.

4° año A.

4° añoa B.

RETROALIMENTACIÓN DE CLASE ANTERIOR



Queridos estudiantes, espero que estén bien en casa a pesar de la contingencia. Recuerden que en la clase anterior reconocimos la gran variedad de climas y relieves, Chile posee una amplia diversidad de ecosistemas. Como por ejemplo En el desierto de Atacama, ubicado en el norte de Chile, casi no hay precipitaciones. En él viven organismos adaptados a la poca humedad, como los cactus. Por otro lado tenemos el altiplano, se extiende en las partes más altas del norte de Chile. Allí los días son muy calurosos y las noches muy frías. En verano, llueve y nieva, lo que se conoce como invierno boliviano, fenómeno que permite el desarrollo de pequeños arbustos y pajonales.

LEE LOS SIGUIENTES TEXTOS Y RESPONDE LAS PREGUNTAS

Adaptaciones estructurales de los animales

Como puedes apreciar en las fotografías, las aves tienen distintas **formas de pico**. Por ejemplo, el pico del águila, un ave rapaz, es curvo, corto y firme, lo que le permite desgarrar la carne, pues es un ave carnívora. ¿Cómo describirías el pico del colibrí? ¿Para qué tipo de alimentos está adaptado el pico del pato?

Los animales presentan otras características estructurales que les permiten adaptarse al medio en el que viven. Te invitamos a descubrir algunas de estas adaptaciones.



Los **animales carnívoros** poseen colmillos muy desarrollados, que utilizan para desgarrar la carne de sus presas, y muelas grandes para triturar los huesos. Los **animales herbívoros**, que no poseen colmillos, tienen incisivos y molares planos con los que pueden moler bien los vegetales que les sirven de alimento.



Pato



Águila

Las **aves rapaces**, como las águilas, presentan en sus patas grandes garras para cazar y sujetar a su presa. Las **aves acuáticas**, como los patos, tienen los dedos unidos por una membrana, lo cual les facilita el nado.

En ambientes con abundante vegetación, ciertos animales, como el palote y algunas mariposas, tienen su cubierta corporal adaptada para el **camuflaje**, es decir, sus estructuras corporales presentan gran similitud con las hojas y las ramas del medio, a fin de no ser percibidos por otro animal.



Mariposa

3. 1.-Según lo estudiado. ¿Por qué la especie como la mariposa utilizan el método del camuflaje? * 1 punto

Marca solo un óvalo.

- A) Se resguardan en su guarida
- B) Protección de otras especies
- C) Un tiempo de descanso para su especie
- D) Para no ser percibidos

4. 2.- ¿Cuál es la característica principal de animales que viven en la Antártida? * 1 punto

Marca solo un óvalo.

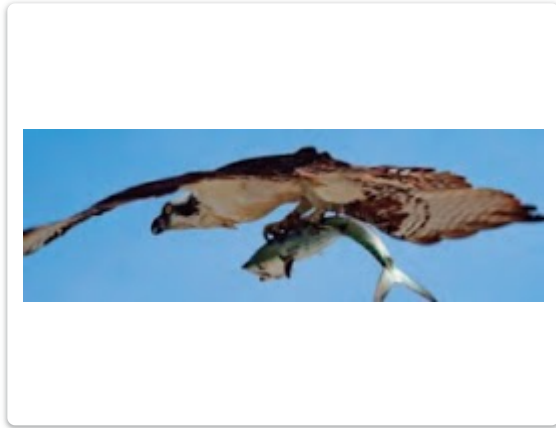
- A) Con su piel delgada para ciertas estaciones del año
- B) Solo con una capa gruesa antes de la piel
- C) Con plumas aislante repelente al agua y al nieve
- D) Con denso pelaje y otros con capa gruesa debajo de piel

5. 3.- ¿Cuál de las siguientes especies de aves puede cazar y sujetar su presa obtenida? * 1 punto

Marca solo un óvalo.



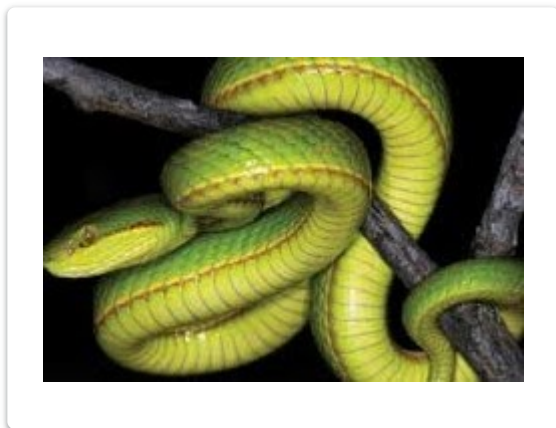
A) Polillas



B) Cóndor



C) Gallina



D) Serpiente

6. 4.- En la categoría de los animales herbívoros. ¿Cuál es su característica en las adaptaciones? * 1 punto

Marca solo un óvalo.

- A) Sus dientes grandes y afilados solo para defensa
- B) Poseen colmillos muy desarrollados que utilizan para comer
- C) No poseen colmillos, tienen incisivos y molares
- D) Son agresivos con distintos tipos de su especie

7. 5.- Ticket de salida: selecciona tu respuesta correcta. *

1 punto

TICKET DE SALIDA

¿Cuál de estas aves tiene el pico adaptado para desgarrar carne?
¿Por qué?



Cóndor

Pato

Marca solo un óvalo.

- A) Es un ave herbívoro
- B) Pertenece a los carnívoros
- C) Su alimentación es de peces
- D) Es una ave que consume insectos



Revisa
siempre
antes de
enviar

Este contenido no ha sido creado ni aprobado por Google.

Google Formularios