



ORIENTACION-SEGUNDOSAB-OA5-GUIA11-SEMANA12

Guía de Orientación 2º año A y B

Prof: Marcela Martínez Galaz

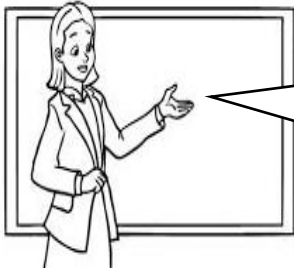
Nombre:	Curso:	Fecha:
Objetivo de la clase: Identificar la solidaridad como una actitud que favorece la sana convivencia. O.A: Manifestar actitudes de solidaridad y respeto, que favorezcan la convivencia, como: > utilizar formas de buen trato (por ejemplo, saludar, despedirse, pedir por favor) > actuar en forma respetuosa (por ejemplo, escuchar, respetar turnos, rutinas y pertenencias) > compartir con los pares (por ejemplo, jugar juntos, prestarse útiles, ayudar al que lo necesita) (OA 5)	2 año A-B	Semana 12



La guía anterior trabajamos en identificar lo que era un conflicto y cómo solucionarlo.

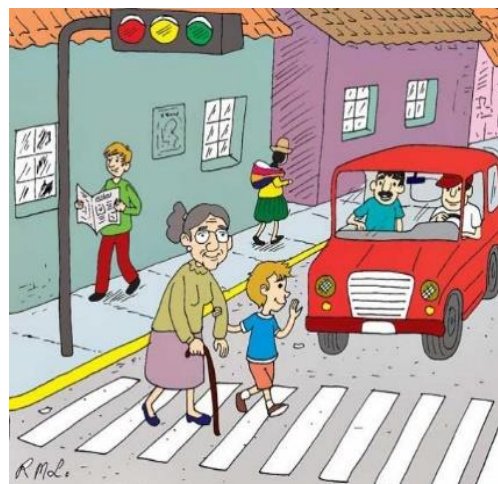
Un conflicto es una situación en la cual dos o más personas con intereses diferentes entran en confrontación u oposición, con el objetivo de dañar al oponente.





Hoy trabajaremos en identificar la solidaridad como una actitud que favorece una sana convivencia.

La **solidaridad** es uno de los valores humanos por excelencia, **que** se define como la colaboración mutua en la persona, como aquel sentimiento **que** mantiene a las personas unidas en todo momento, sobre todo cuando se vivencian experiencias difíciles.



Actividad

1.-Pinta con azul los círculos de las acciones solidarias y con rojo las que no lo son.

SEAMOS SOLIDARIOS

La solidaridad es tener la mano abierta, siempre dispuesta a ayudar para ser solidarios hay que saber....

