



EVALUACION-REVISION-FORMATIVA1-HISTORIA-SEGUNDOSAB-SEMANA8

EVALUACION FORMATIVA DE HISTORIA

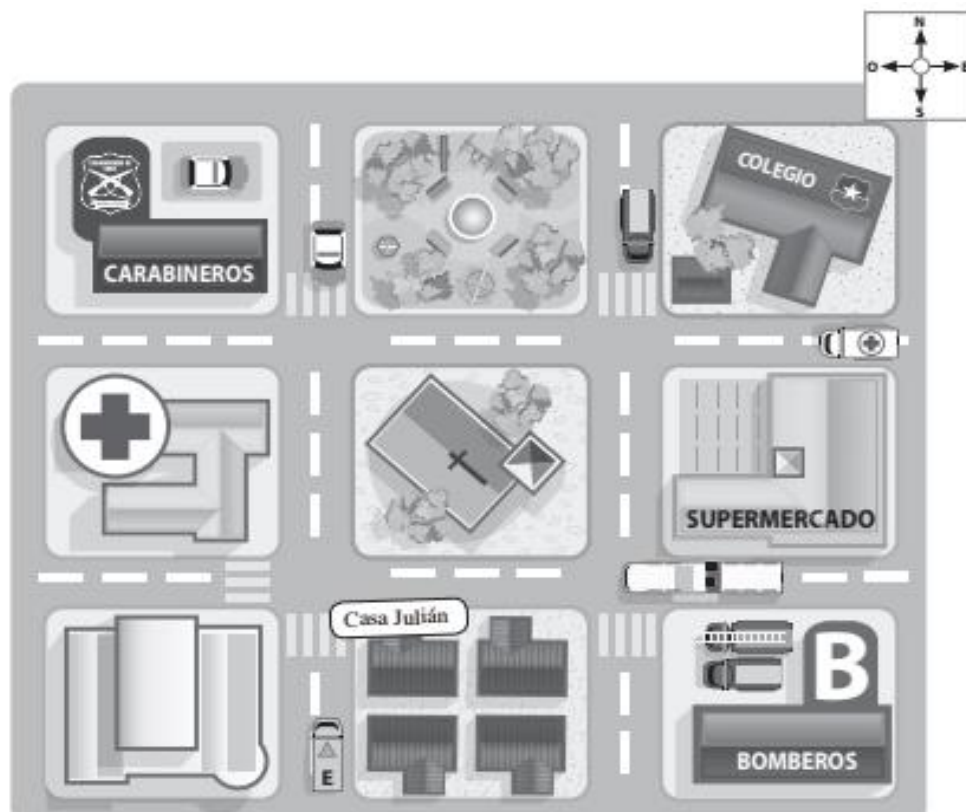
Prof.: Marcela Martínez Galaz

Nombre:	Curso:	Fecha:
Objetivo de la Evaluación: Leer, interpretar y ubicar en planos y mapas posiciones y ubicación a partir de puntos de referencia. OAS6. Leer y dibujar planos simples de su entorno, utilizando puntos de referencia, categorías de posición relativa y simbología pictórica. 7. Ubicar Chile, Santiago, la propia región y su capital en el globo terráqueo o en mapas, y describir la ubicación relativa de países limítrofes y de otros países de América del Sur, utilizando los puntos cardinales.	2° Año A-B	Semana 8

Instrucciones

- 1.-Completa los datos generales con letra clara.
- 2.-Lee en forma individual cada pregunta.
- 3.-Responde marcando con una **X** la respuesta correcta.

I.- Observa el siguiente plano, interpreta y luego responde las preguntas desde la 1 a la 4.



1.- Al sur de la plaza se encuentra:

- a) bomberos
- b) carabineros
- c) cementerio

2.- Julián vive al este de:

a) supermercado

b) bomberos

c) cruz roja

3.-El colegio se encuentra al este de:

a) la plaza

b) el supermercado

c) la casa de Julián

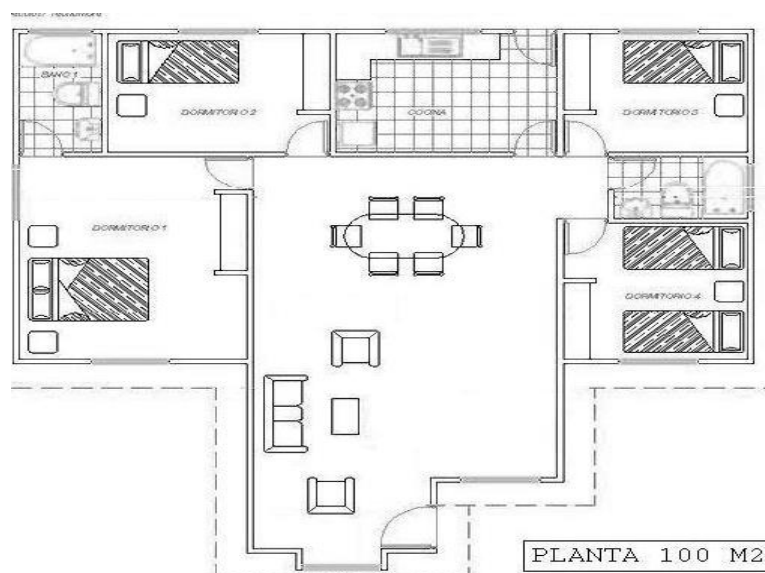
4.- Si me encuentro en la casa de Julián y camino dos cuadras al norte y una al oeste, a dónde llego.

a) colegio

b) supermercado

c) carabineros

Observa el siguiente plano y luego responde las preguntas 5 -6.



5.- ¿Qué lugar representa este plano?

a) dormitorio

b) casa

c) colegio

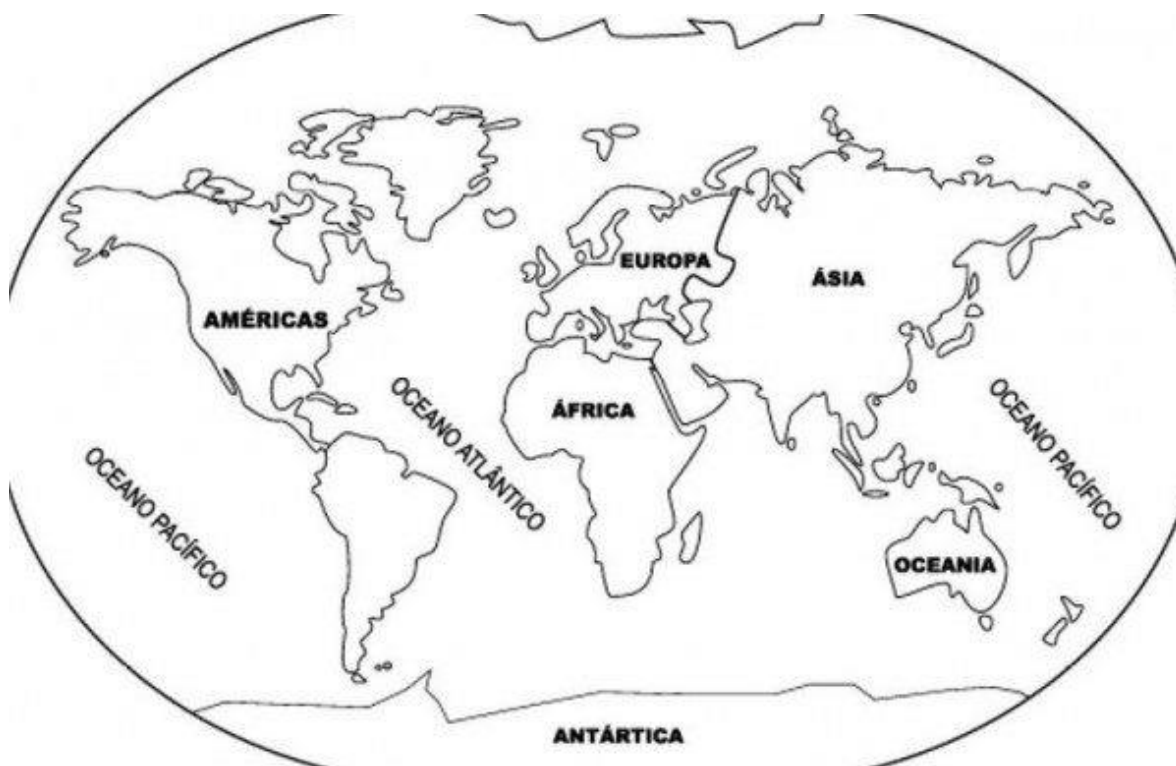
6.- ¿Cuántas camas aparecen en el plano?

a) 4 camas

b) 5 camas

c) 3 camas

Observa el siguiente mapa, interpreta y luego responde las preguntas 7 a la 9.



7.- Chile se ubica en:

- a) África
- b) América del norte
- c) América del sur

8.-El océano que baña las costas de Chile es:

- a) Atlántico
- b) Pacífico
- c) Antártica

9.- ¿Cuántos continentes aparecen en el planisferio?

- a) 5 continentes
- b) 6 continentes
- c) 3 continentes

Observa el siguiente mapa, interpreta y luego responde las preguntas 10 a la 12.



10.-El mapa observado, corresponde a:

- a) Santiago
- b) América
- c) Chile

11.- La capital de Chile es:

- a) Santiago
- b) Rancagua
- c) Valparaíso

12.- Yo vivo en la región:

- a) Chile
- b) Rancagua
- c) Libertador General Bernardo O'Higgins