



## EVALUACION-REVISION-ARTESVISUALES-SEGUNDOSAB-SEMANA8

### EVALUACION FORMATIVA DE ARTES VISUALES

Prof.: Marcela Martínez Galaz

<b>Nombre:</b>	<b>Curso:</b>	<b>Fecha:</b>
<b>Objetivo de la Evaluación:</b> Demostrar conceptos adquiridos durante la unidad, tales como collage, emociones, esculturas entre otros, a través de textos instructivos. <b>OAS: 1 / 3</b>	<b>2º Año A-B</b>	<b>Semana 8</b>

#### Instrucciones

- 1.-Completa los datos generales con letra clara.
- 2.-Lee en forma individual cada pregunta.
- 3.-Responde marcando con una **X** la respuesta correcta.

I.- Lee el siguiente texto y luego responde las preguntas 1-2-3-4.

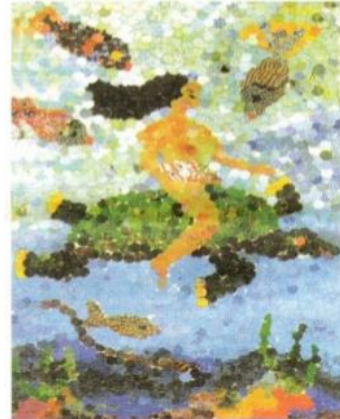
#### Técnica del Collage

##### Materiales

- Medio pliego de cartulina
- Revistas
- Papel picado con perforadora
- Pegamento en barra

##### Procedimiento

- Pega una figura sugerida o de libre imaginación.
- Pica con el perforador el papel de las páginas de la revista en colores.
- Distribuyamos el papel picado sobre la superficie del dibujo.
- Pega los papeles según el requerimiento del modelo.



1.-El texto leído corresponde a:

- a) Un texto instructivo
- b) Un texto informativo
- c) Un texto literario

2.-Según el texto, ¿Qué cantidad de cartulina debes utilizar?

- a) Medio pliego
- b) Un pliego
- c) Dos pliegos

3.-Según el texto, ¿Qué técnica debes usar para el collage?

a) Papel entero

b) **Papel picado**

c) Papel periódico

4.-El texto que leíste se escribió para:

a) **Dar instrucciones**

b) Entretener

c) Conocer los colores

5.- ¿Qué emoción representa la siguiente obra de arte?

a) alegría

b) **tristeza**

c) amor

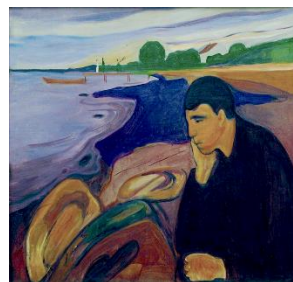


6.-La siguiente obra representa:

a) Un hombre alegre.

b) Un hombre de vacaciones.

c) **Un hombre pensativo.**



7.- La siguiente imagen representa una:

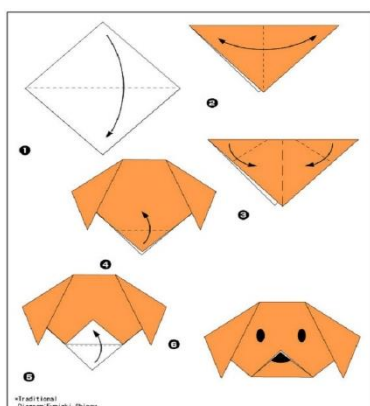
a) **Escultura**

b) Collage

c) Pintura



Observa las imágenes y responde las preguntas 8-9-10-11-12.



8.- Al finalizar este origami, que se obtiene como resultado, según la imagen.

a) Una paloma

**b) Un perro**

c) Un gato

9.- ¿Qué material sería el más adecuado para esta creación?

a) Témpera

b) Papel de volantín

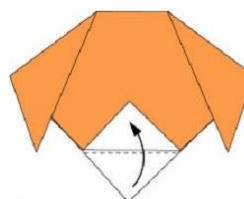
**c) Papel lustre**

10.- ¿Cuál de la siguiente instrucción sería la correcta para esta imagen?

a) Estira el extremo superior.

b) Dibuja una flecha hacia arriba.

**c) Dobla el extremo inferior hacia arriba**



11.- ¿Cuántos pasos debes realizar, en esta creación?

**a) 5 pasos**

b) 7 pasos

c) 6 pasos

12.- Al momento de finalizar una creación es necesario:

a) Dejar papeles tirados.

**b) Dejar limpio y ordenado.**

c) Dejar sucio.

¡Buen Trabajo!